

**SLV** Profishop  
EXPERIENCE LIGHT

powered by



# BIG WHITE<sup>®</sup> 2026

SLV LIGHTING CATALOGUE

**WAND- UND DECKENLEUCHTEN**



LED  
R-CUBE | 843



LED  
S-CUBE | 843



SECKET  
PHOTONI | 844



SECKET



LED  
MODELA | 845



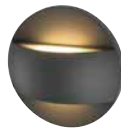
LED  
LID I | 846



LED  
LID I | 846



LED  
LID II | 847



LED  
Q-RING | 848



LED  
I-RING | 849



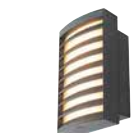
LED  
D-RING | 849-850



LED  
OVAL | 851



LED  
CONCRETO | 852



LED  
RASTERLYS | 853



SECKET  
T-TUBE | 854-855



SECKET  
S-TUBE | 857



LED  
FLATT II | 858-859



LED  
FLATT | 860-861



SECKET  
THEO | 863-864



LED  
SECKET  
BIG THEO | 863-865



LED  
THEO PRO | 867-871



LED  
HELIA PRO | 873-877



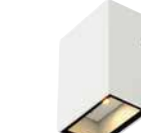
LED  
SITRA | 879-881



SECKET  
SITRA CUBE | 881



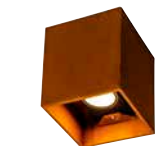
LED  
BIG QUAD | 883



LED  
QUAD | 884



LED  
RUSTY® UP/DOWN |  
885



LED  
RUSTY® UP/DOWN |  
885



LED  
ENOLA® OCULUS | 887



LED  
ENOLA® ROUND |  
889-891



LED  
ENOLA® SQUARE |  
893-894



SECKET  
GRAFT | 898-899





SECKET  
SQUARE | 900



LED  
SECKET  
QUADRULO | 901-903



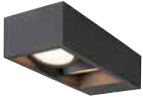
SECKET  
MERIDIAN BOX | 904-905



SECKET  
MERIDIAN | 904



LED  
ESKINA FRAME | 907



LED  
ESKINA FRAME | 907



LED  
BOOKAT | 908



LED  
TAHA II | 908

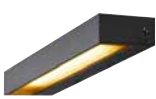
NEW



LED  
OVALISK | 909



LED  
PEMA® | 910



LED  
SECKET  
PEMA® | 911



SECKET  
ASTINA | 912



SECKET  
ASTINA STEEL | 912



LED  
ANGOLUX | 913



LED  
VILUA | 915



LED  
VILUA | 915



SECKET  
MYRA UP/DOWN | 916



SECKET  
SITRA | 917



SECKET  
ROX | 919



LED  
DELWA | 919



SECKET  
WALLYX | 920



LED  
DOWNUNDER OUT | 921



LED  
ABRIDOR | 923-925



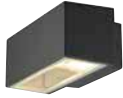
ORDI II | 926



ORDI | 927



LED  
SECKET  
BOX-L | 929



SECKET  
BOX | 929



LED  
LOGS | 931



LED  
OUT-BEAM UP/  
FLOOD DOWN | 931



LED  
L-LINE OUT | 931



SECKET  
PHOTONIA | 933



SECKET  
MOLAT | 933



SECKET  
GLOO PURE | 933



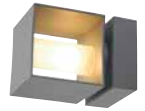
SECKET  
F-POL | 934



LED  
IPERI | 934



SECKET  
QUADRASYL | 935



SECKET  
SQUARE TURN | 935



LED  
TODAY PRO | 936



LED  
ESKINA D | 937



SECKET  
MYRA DISPLAY | 937



SECKET  
MYRA | 937



LED  
LED SPOT | 939



SECKET  
NAUTILUS | 939



SECKET  
MYRA | 939



LED  
ESKINA SPOT | 941



SECKET  
SITRA 360 | 942



SECKET  
THEO BRACKET | 942



LED  
HELIA | 943



LED  
AINOS | 944-945



LED  
RUBA | 946



LED  
TERANG 200 | 946



SECKET  
BULAN | 947



SECKET  
BULAN GRID | 947





1007511 843

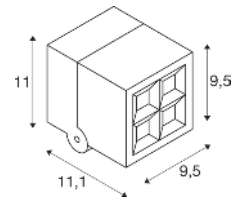
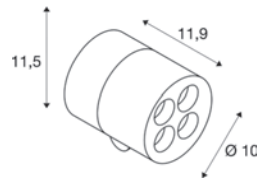


1007458 843



## R-CUBE WL, PHASE

## S-CUBE CW, PHASE



220-240 V ~50/60 Hz | 350 mA  
Systemleistung: 15 W  
Material: Aluminium

220-240 V ~50/60 Hz | 350 mA  
Systemleistung: 15 W  
Material: Aluminium

- Die Lichtfarbe muss vor der Installation eingestellt werden

- Die Lichtfarbe muss vor der Installation eingestellt werden



800lm|2700 K | 800lm|3000 K



1000lm|2700 K | 1200lm|3000 K

Variante	Art.Nr.	EUR
● anthrazit	1007511	159,00

Variante	Art.Nr.	EUR
● anthrazit	1007458	159,00



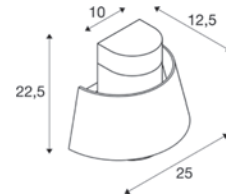
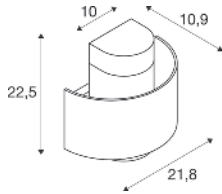
1008197 844

## PHOTONI CYL WL, E27

## PHOTONI WL, E27



UPDATE



220-240 V ~50/60 Hz  
Material: Aluminium



220-240 V ~50/60 Hz  
Material: Aluminium



Socket: 1xE27 max. Ø: 6 cm | L: 11,6 cm



Socket: 1xE27 max. Ø: 6 cm | L: 11,6 cm

Variante	Art.Nr.	EUR
● schwarz	1008197	99,00
● rost	1008198	99,00

Variante	Art.Nr.	EUR
● schwarz	1007585	99,00
● rost	1007581	99,00



E27 | 8 W | 180°  
720 lm | 2700 K | EEK = F  
8 kW/1000h

Art.Nr.: 1005305 19,00 EUR



E27 | 8 W | 240°  
880 lm | 3000 K | EEK = E  
8 kW/1000h

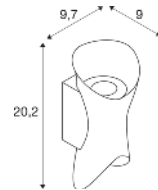
Art.Nr.: 1005289 10,25 EUR





## MODELA

WL, up/down, PHASE



220-240 V ~50/60 Hz | 95 mA  
Systemleistung: 7,5 W  
Material: Aluminium

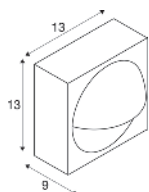
1007809 845



Up 405 lm | 2700 K  
Down 405 lm

Variante	Art.Nr.	EUR
● schwarz/gold 810 lm	1007807	149,00
● schwarz 770 lm	1007808	149,00
● weiß/gold 810 lm	1007806	149,00
○ weiß 800 lm	1007809	149,00

## LID I WL, single, PHASE



220-240 V ~50/60 Hz | 350 mA  
Systemleistung: 15 W  
Material: Aluminium

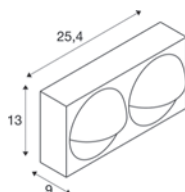
- Die Lichtfarbe muss vor der Installation eingestellt werden



900 lm | 2700 K | 1050 lm | 3000 K

Variante	Art.Nr.	EUR
● anthrazit	1007667	149,00

## LID I WL, double, PHASE



220-240 V ~50/60 Hz | 700 mA  
Systemleistung: 29 W  
Material: Aluminium

- Die Lichtfarbe muss vor der Installation eingestellt werden



Direct 1 850 lm | 2700 K | 1000 lm | 3000 K  
Direct 2 850 lm | 2700 K | 1000 lm | 3000 K

Variante	Art.Nr.	EUR
● anthrazit	1007668	239,00



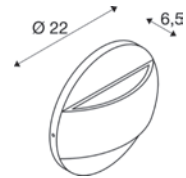
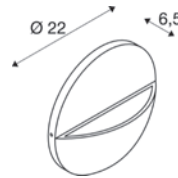


## LID II

WL, single, PHASE

## LID II

WL. up/down, PHASE



220-240 V ~50/60 Hz | 350 mA  
Systemleistung: 15 W  
Material: Aluminium

220-240 V ~50/60 Hz | 700 mA  
Systemleistung: 28 W  
Material: Aluminium

- Die Lichtfarbe muss vor der Installation eingestellt werden

- Die Lichtfarbe muss vor der Installation eingestellt werden



800 lm | 2700 K | 800 lm | 3000 K



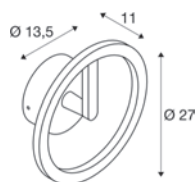
Up 750 lm | 2700 K | 750 lm | 3000 K  
Down 750 lm | 2700 K | 750 lm | 3000 K

1007281 847

Variante	Art.Nr.	EUR
● anthrazit	1007282	114,00

Variante	Art.Nr.	EUR
● anthrazit	1007281	134,00

**Q-RING**  
WL, PHASE



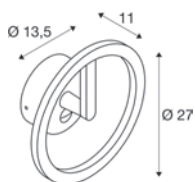
220-240 V ~50/60 Hz | 240 mA  
Systemleistung: 10 W  
Material: Aluminium/Kunststoff



950 lm | 3000 K

Variante	Art.Nr.	EUR
● schwarz	<b>1007918</b>	<b>159,00</b>
○ weiß	<b>1007919</b>	<b>159,00</b>

**Q-RING**  
WL. Sensor



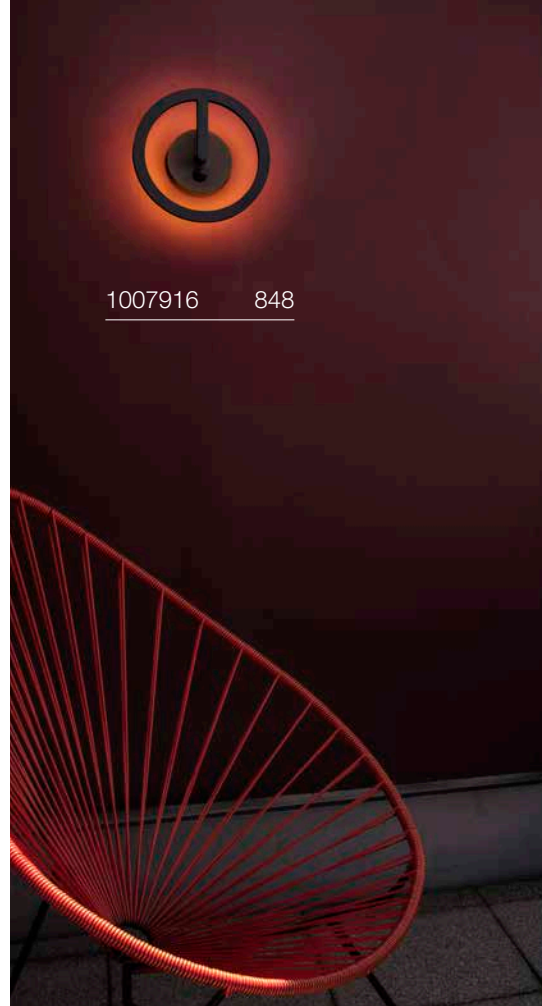
220-240 V ~50/60 Hz | 240 mA  
Systemleistung: 10 W  
Material: Aluminium/Kunststoff

- PIR Sensor, Einstellbarbereich 10–2000lx und 8s–8min, Erfassungsbereich je nach Montagehöhe der Leuchte zwischen 6–10m

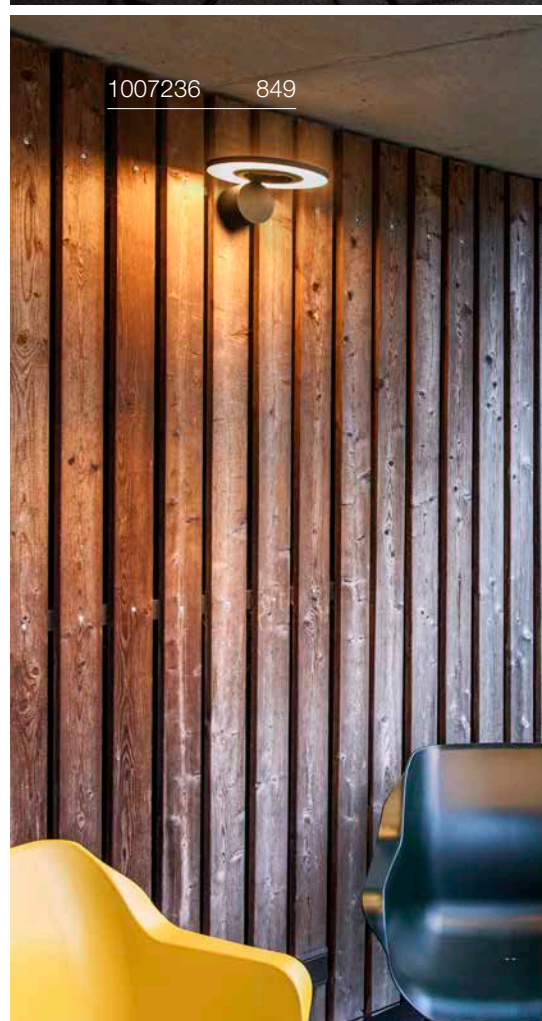


950 lm | 3000 K

Variante	Art.Nr.	EUR
● schwarz	<b>1007916</b>	<b>179,00</b>
○ weiß	<b>1007917</b>	<b>179,00</b>



1007916 848

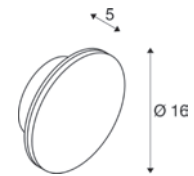
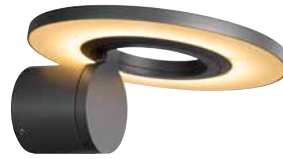


1007236 849



## I-RING WL

## D-RING S WL, PHASE



100-240 V ~50/60 Hz | 350 mA  
Systemleistung: 9,2 W  
Material: Aluminium



220-240 V ~50/60 Hz | 95 mA  
Systemleistung: 7,5 W  
Material: Aluminium

- Die Lichtfarbe muss vor der Installation eingestellt werden



670 lm | 3000 K



630 lm | 2700 K | 650 lm | 3000 K

Variante	Art.Nr.	EUR
● anthrazit	1007236	164,00

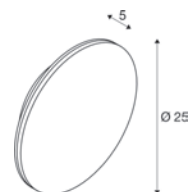
Variante	Art.Nr.	EUR
● schwarz 630 lm	1007911	99,00
○ weiß 790 lm	1007912	99,00





1007914 850

## D-RING M WL, PHASE



220-240 V ~50/60 Hz | 190 mA

Systemleistung: 15 W

Material: Aluminium

- Die Lichtfarbe muss vor der Installation eingestellt werden



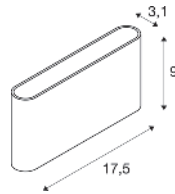
1260 lm | 2700 K | 1360 lm | 3000 K

Variante	Art.Nr.	EUR
● schwarz 1260 lm	<b>1007913</b>	<b>149,00</b>
○ weiß 1540 lm	<b>1007914</b>	<b>149,00</b>



## OVAL 14

WL, up/down



220-240 V ~50/60 Hz | 145 mA  
Systemleistung: 5,7 W  
Material: Aluminium/Polycarbonate (PC)

- Die Lichtfarbe muss vor der Installation eingestellt werden

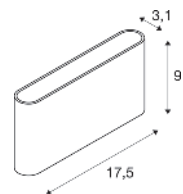


Up	280 lm	2700 K	3000 K
Down	280 lm		

Variante	Art.Nr.	EUR
● schwarz/gefrostet	<b>1007142</b>	<b>75,00</b>
○ weiß/gefrostet	<b>1007143</b>	<b>75,00</b>

## OVAL 18

WL, up/down



220-240 V ~50/60 Hz | 275 mA  
Systemleistung: 9,3 W  
Material: Aluminium/Polycarbonate (PC)

- Die Lichtfarbe muss vor der Installation eingestellt werden

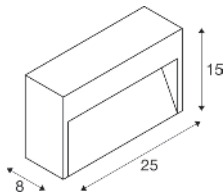


Up	430 lm	2700 K	3000 K
Down	430 lm		

Variante	Art.Nr.	EUR
● schwarz/gefrostet	<b>1007144</b>	<b>90,00</b>
○ weiß/gefrostet	<b>1007145</b>	<b>90,00</b>

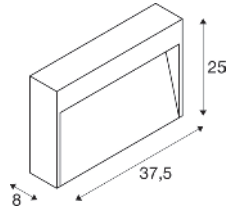
1007142 851

# CONCRETO M WL



220-240 V ~50/60 Hz | 700 mA  
Systemleistung: 8,5 W  
Material: Beton/Aluminium

# CONCRETO L WL



220-240 V ~50/60 Hz | 700 mA  
Systemleistung: 12 W  
Material: Beton/Aluminium



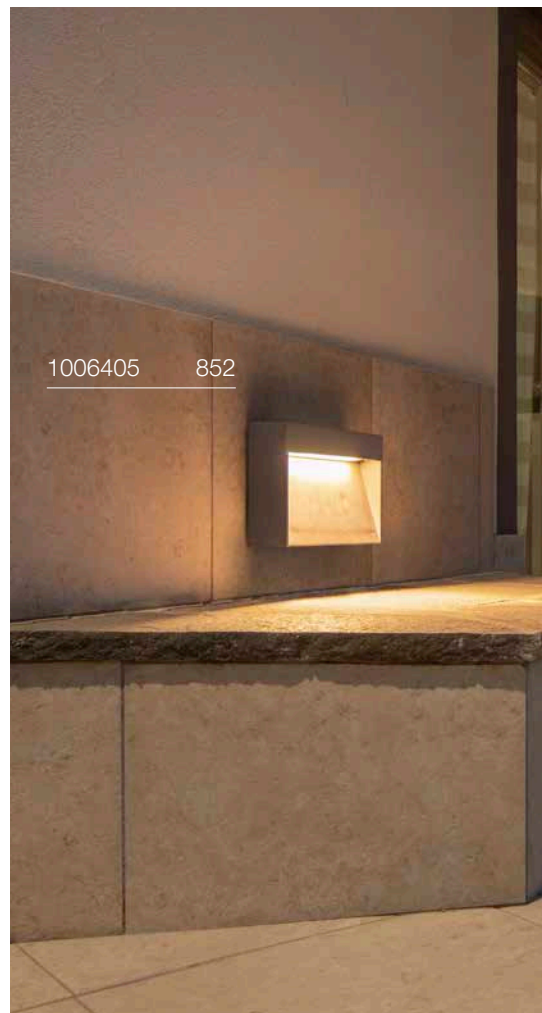
Asymetrical 270 lm | 3000 K

Variante	Art.Nr.	EUR
● grau/schwarz	1006404	209,00



Asymetrical 470 lm | 3000 K

Variante	Art.Nr.	EUR
● grau/schwarz	1006405	269,00

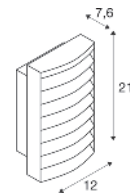




1008384 853



## RASTERLYS WL, PHASE



220-240 V ~0/50/60 Hz | 350 mA  
Systemleistung: 14 W  
Material: Aluminium

- Die Lichtfarbe muss vor der Installation eingestellt werden
- Geeignet für DC-Betrieb

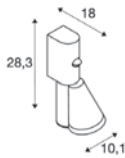


350 lm | 2700 K | 400 lm | 3000 K

Variante	Art.Nr.	EUR
● anthrazit	1008384	179,00



**T-TUBE**  
WL GU10, single, Sensor



220-240 V ~50/60 Hz  
Material: Aluminium

- PIR Sensor, Einstellbarbereich 10–2000lx und 5s–10min, Erfassungsbereich je nach Montagehöhe der Leuchte bis 8m



Socket: 1xGU10 max. Ø: 5,1 cm L: 5,5 cm

Variante	Art.Nr.	EUR
● schwarz	1008010	134,00

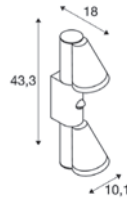


GU10 | 6W | 38°  
450lm | 2700K | EEK = F  
6kW/1000h



Art.Nr.: 1005077 7,50 EUR

**T-TUBE**  
WL GU10, double, Sensor



220-240 V ~50/60 Hz  
Material: Aluminium

- Unterer Leuchtenkopf 90° – Oberer Leuchtenkopf 180° schwenkbar
- PIR Sensor, Einstellbarbereich 10–2000lx und 5s–10min, Erfassungsbereich je nach Montagehöhe der Leuchte bis 8m



Socket: 1xGU10 max. Ø: 5,1 cm L: 5,5 cm

Variante	Art.Nr.	EUR
● schwarz	1008011	164,00

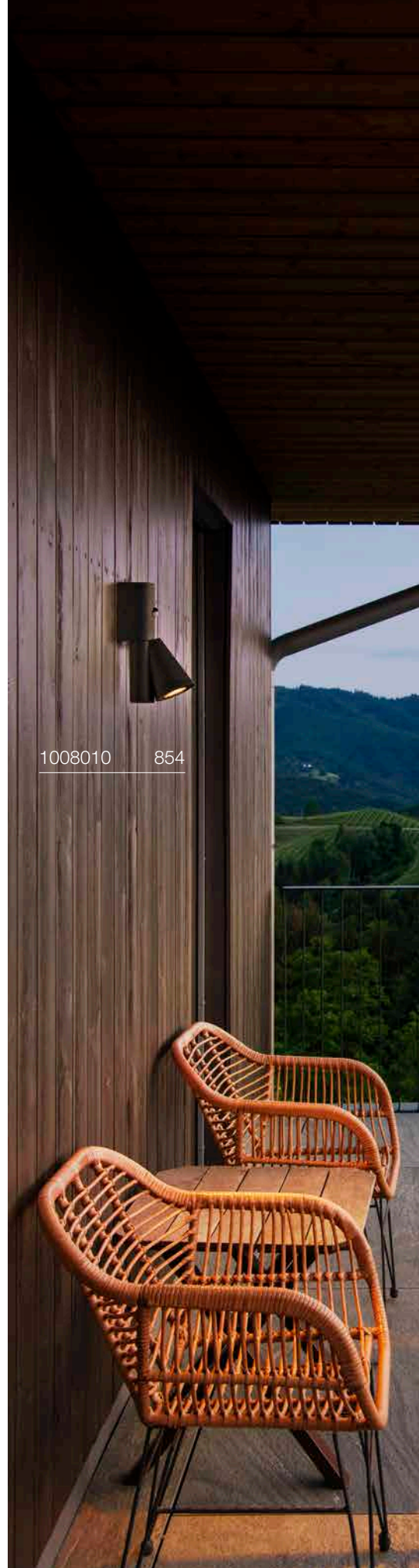


GU10 | 6W | 38°  
450lm | 2700K | EEK = F  
6kW/1000h



Art.Nr.: 1005077 7,50 EUR

1008010 854



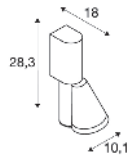


## T-TUBE WL GU10, single

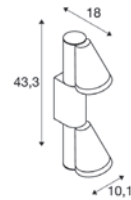
## T-TUBE WL GU10, double



UPDATE



UPDATE



220-240 V ~50/60 Hz  
Material: Aluminium



220-240 V ~50/60 Hz  
Material: Aluminium

- Unterer Leuchtenkopf 90° –  
Oberer Leuchtenkopf 180° schwenkbar



Socket: 1xGU10 max. Ø: 5,1 cm | L: 5,5 cm

Variante	Art.Nr.	EUR
● schwarz	1008012	● 109,00



GU10 | 6 W | 38°  
450 lm | 2700 K | EEK = F  
6 kW/1000h



Art.Nr.: 1005077 7,50 EUR



Socket: 1xGU10 max. Ø: 5,1 cm | L: 5,5 cm

Variante	Art.Nr.	EUR
● schwarz	1008013	● 149,00



GU10 | 6 W | 38°  
450 lm | 2700 K | EEK = F  
6 kW/1000h



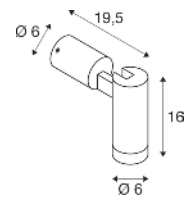
Art.Nr.: 1005077 7,50 EUR

1007653 857





## S-TUBE CW



220-240 V ~50/60 Hz  
Material: Aluminium

- Schlankes Design



Socket: 1xGU10 max. Ø: 5,1 cm | L: 5,5 cm

Variante	Art.Nr.	EUR
● schwarz	1007653	99,00



GU10 | 2 W | 36°  
230 lm | 2700K | EEK = E  
3 kW/1000h

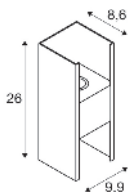


Art.Nr.: 1007230 5,50 EUR

FLATT II  
WL, PHASE



1010107 859



220-240 V ~50/60 Hz | 240 mA  
Systemleistung: 9,5 W  
Material: Aluminium



Up 310/320 lm | 2700 K  
Down 310/320 lm

Variante	Art.Nr.	EUR
● schwarz 620 lm	1010102	179,00
● anthrazit/braun 640 lm	1010101	179,00

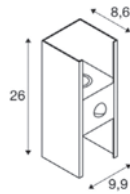




## FLATT II WL, Sensor



NEW



100-240 V ~50/60 Hz | 240 mA  
Systemleistung: 10 W  
Material: Aluminium

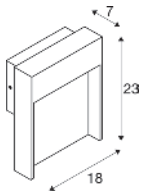
- Primary und Replica Funktionalität.  
Möglichkeit der Steuerung weiterer  
Leuchten ohne Sensor



Up	310/320lm	2700 K
Down	310/320lm	

Variante	Art.Nr.	EUR
● schwarz 620lm	1010108	199,00
● anthrazit/braun 640lm	1010107	199,00

# FLATT WL

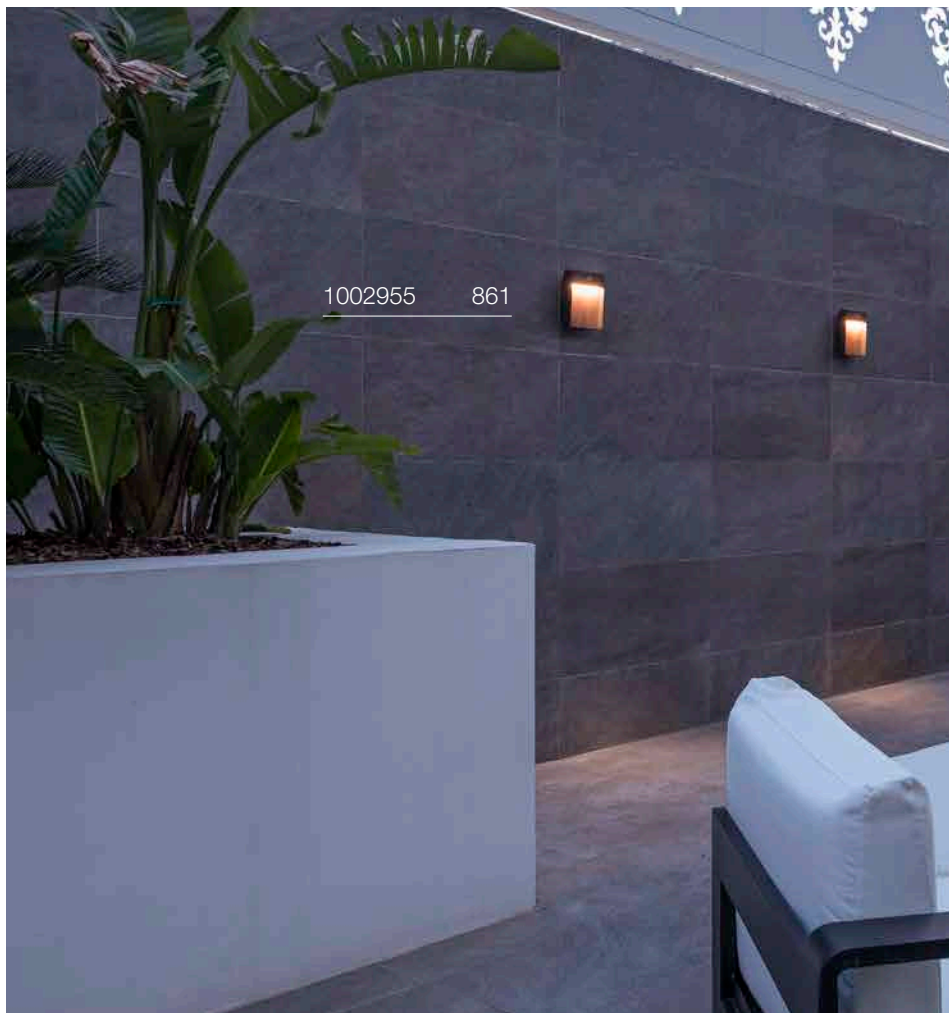


100-240 V ~50/60 Hz | 300 mA  
 Systemleistung: 13 W  
 Material: Aluminium



500 lm | 3000 K | 530 lm | 4000 K

Variante	Art.Nr.	EUR
● anthrazit 500/530 lm	<b>1002952</b>	<b>179,00</b>
● anthrazit/braun 500/530 lm	<b>1002953</b>	<b>179,00</b>



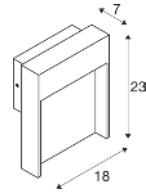
1002955 861



1002955 861



## FLATT SENSOR WL



100-240 V ~50/60 Hz | 300 mA  
Systemleistung: 13 W  
Material: Aluminium

- PIR Sensor, Einstellbarbereich 15–2000lx und 5s–10 min, Erfassungsbereich je nach Montagehöhe der Leuchte zwischen 6–9m



500 lm | 3000 K | 530 lm | 4000 K

Variante	Art.Nr.	EUR
● anthrazit 500/530 lm	<b>1002954</b>	<b>219,00</b>
● anthrazit/braun 500/530 lm	<b>1002955</b>	<b>219,00</b>





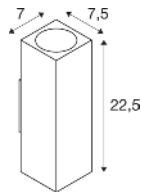
229532 862



234515 863



## THEO UP/DOWN WL, QPAR51



220-240 V ~50/60 Hz  
Material: Aluminium/Glas



Socket: 2xGU10

Variante	Art.Nr.	EUR
● anthrazit	229535	89,00
○ weiß	229531	89,00
● grau	229532	89,00

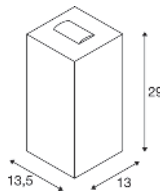


GU10 | 6W | 38°  
450 lm | 2700 K | EEK = F  
6 kW/1000h



Art.Nr.: 1005077 7,50 EUR

## BIG THEO WL, BEAM UP/FLOOD DOWN



220-240 V ~50/60 Hz | 500 mA  
Systemleistung: 29 W  
Material: Aluminium/Glas

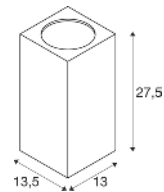
- Der 2° Lichteffect eignet sich besonders zur Konturierung und Strukturierung von hohen Flächen und Hausfassaden wie z.B. Hotels, Gastronomie oder auch Mehrfamilienhäusern und Einkaufszentren



Up 130 lm | 3000 K  
Down 2000 lm

Variante	Art.Nr.	EUR
● anthrazit	234515	279,00

## BIG THEO UP/DOWN WL, QPAR111



220-240 V ~50/60 Hz  
Material: Aluminium/Glas



Socket: 2xGU10

Variante	Art.Nr.	EUR
● anthrazit	229575	179,00
● grau	229574	179,00

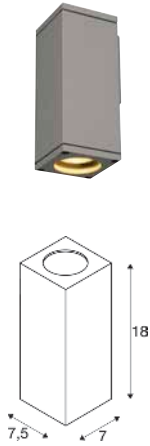


GU10 | 13W | 12°  
650 lm | 3000 K | EEK = F  
13 kW/1000h



Art.Nr.: 1005278 55,00 EUR

THEO  
WL, QPAR51



220-240 V ~50/60 Hz  
Material: Aluminium/Glas



Socket: 1xGU10

Variante	Art.Nr.	EUR
● anthrazit	229525	74,00
● grau	229524	74,00

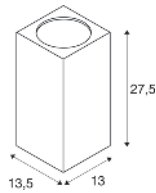


GU10 | 6 W | 38°  
450 lm | 2700 K | EEK = F  
6 kW/1000h



Art.Nr.: 1005077 7,50 EUR

BIG THEO  
FLOOD UP/DOWN  
WL



220-240 V ~50/60 Hz | 1000 mA  
Systemleistung: 42 W  
Material: Aluminium/Glas



Up 2000 lm | 3000 K  
Down 2000 lm

Variante	Art.Nr.	EUR
● anthrazit	234505	314,00



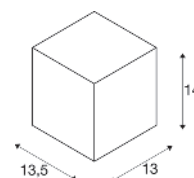
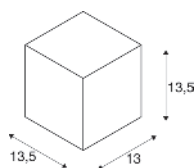
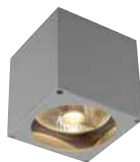
234505 864





## BIG THEO WL, QPAR111

## BIG THEO WL



220-240 V ~50/60 Hz  
Material: Aluminium/Glas



100-277 V ~50/60 Hz | 500 mA  
Systemleistung: 21 W  
Material: Aluminium/Glas



Socket: 1xGU10



2000lm|3000 K

Variante	Art.Nr.	EUR
● anthrazit	229565	113,00
● grau	229564	113,00

Variante	Art.Nr.	EUR
● anthrazit	234525	224,00



GU10 | 13 W | 12°  
650 lm | 3000 K | EEK = F  
13 kW/1000h



Art.Nr.: 1005278 55,00 EUR



234525 865



1010179 867

33



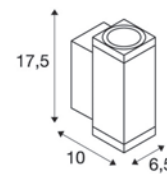
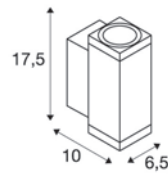


## THEO PRO S

WL, single, DALI P1

## THEO PRO S

WL, up/down, DALI P1



220-240 V ~50/60 Hz | 340 mA  
Systemleistung: 3 W  
Material: Aluminium

- Bequem veränderbare Lichtverteilung mittels Wechselreflektor 10°
- inkl. 1 Folie für asym. Lichtverteilung
- Optimale Fassendengestaltung aufgrund von einheitlichen Abmessungen und Lichtstrom (up und up/down) innerhalb einer Version



220-240 V ~50/60 Hz | 385 mA  
Systemleistung: 6 W  
Material: Aluminium

- Bequem veränderbare Lichtverteilung mittels Wechselreflektor 10°
- inkl. 1 Folie für asym. Lichtverteilung
- Optimale Fassendengestaltung aufgrund von einheitlichen Abmessungen und Lichtstrom (up und up/down) innerhalb einer Version



Down 300lm | 2700 K

Variante	Art.Nr.	EUR
● anthrazit	1010177	159,00
○ weiß	1010178	159,00



Up 300lm | 2700 K  
Down 300lm | 2700 K

Variante	Art.Nr.	EUR
● anthrazit	1010179	174,00
○ weiß	1010180	174,00

**Adler**  
Hotel & Spa

1010183 869

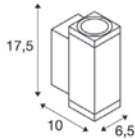


## THEO PRO S

WL, single, DALI P2



NEW



220-240 V ~50/60 Hz | 150 mA  
Systemleistung: 6 W  
Material: Aluminium

- Bequem veränderbare Lichtverteilung mittels Wechselreflektor 10°
- inkl. 1 Folie für asym. Lichtverteilung
- Optimale Fassendengestaltung aufgrund von einheitlichen Abmessungen und Lichtstrom (up und up/down) innerhalb einer Version



Down 600 lm | 2700 K

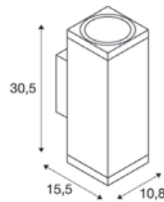
Variante	Art.Nr.	EUR
● anthrazit	1010181	169,00
○ weiß	1010182	169,00

## THEO PRO S

WL, up/down, DALI P2



NEW



220-240 V ~50/60 Hz | 285 mA  
Systemleistung: 12 W  
Material: Aluminium

- Bequem veränderbare Lichtverteilung mittels Wechselreflektor 10°
- inkl. 1 Folie für asym. Lichtverteilung
- Optimale Fassendengestaltung aufgrund von einheitlichen Abmessungen und Lichtstrom (up und up/down) innerhalb einer Version



Up 600 lm | 2700 K  
Down 600 lm | 2700 K

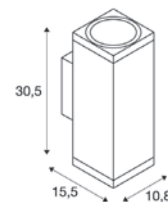
Variante	Art.Nr.	EUR
● anthrazit	1010183	189,00
○ weiß	1010184	189,00

## THEO PRO L

WL, single, DALI P1



NEW



220-240 V ~50/60 Hz | 250 mA  
Systemleistung: 10 W  
Material: Aluminium

- Bequem veränderbare Lichtverteilung mittels Wechselreflektor 10°
- inkl. 1 Folie für asym. Lichtverteilung
- Optimale Fassendengestaltung aufgrund von einheitlichen Abmessungen und Lichtstrom (up und up/down) innerhalb einer Version



Down 1200 lm | 2700 K

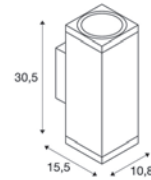
Variante	Art.Nr.	EUR
● anthrazit	1010185	219,00
○ weiß	1010186	219,00



1010187 870

## THEO PRO L

WL, up/down, DALI P1



220-240 V ~50/60 Hz | 500 mA  
 Systemleistung: 20 W  
 Material: Aluminium

- Bequem veränderbare Lichtverteilung mittels Wechselreflektor 10°
- inkl. 1 Folie für asym. Lichtverteilung
- Optimale Fassendengestaltung aufgrund von einheitlichen Abmessungen und Lichtstrom (up und up/down) innerhalb einer Version



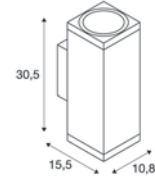
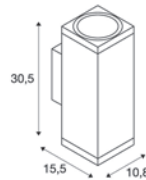
Up 1200 lm | 2700 K  
 Down 1200 lm

Variante	Art.Nr.	EUR
● anthrazit	<b>1010187</b>	<b>239,00</b>
○ weiß	<b>1010188</b>	<b>239,00</b>



## THEO PRO L WL, single, DALI P2

## THEO PRO L WL, up/down, DALI P2



220-240 V ~50/60 Hz | 370 mA  
Systemleistung: 15 W  
Material: Aluminium

- Bequem veränderbare Lichtverteilung mittels Wechselreflektor 10°
- inkl. 1 Folie für asym. Lichtverteilung
- Optimale Fassendengestaltung aufgrund von einheitlichen Abmessungen und Lichtstrom (up und up/down) innerhalb einer Version



220-240 V ~50/60 Hz | 800 mA  
Systemleistung: 30 W  
Material: Aluminium

- Bequem veränderbare Lichtverteilung mittels Wechselreflektor 10°
- inkl. 1 Folie für asym. Lichtverteilung
- Optimale Fassendengestaltung aufgrund von einheitlichen Abmessungen und Lichtstrom (up und up/down) innerhalb einer Version



Down 1800lm | 2700K



Up 1800lm | 2700K  
Down 1800lm | 2700K

Variante	Art.Nr.	EUR
<input type="radio"/> weiß	1010189	259,00
<input type="radio"/> weiß	1010190	259,00

Variante	Art.Nr.	EUR
<input type="radio"/> weiß	1010191	279,00
<input type="radio"/> weiß	1010192	279,00

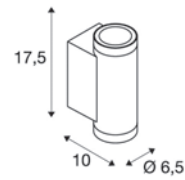
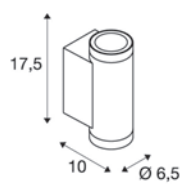


1010163 873



## HELIA PRO S WL, single, DALI P1

## HELIA PRO S WL, up/down, DALI P1



220-240 V ~50/60 Hz | 340 mA  
Systemleistung: 3 W  
Material: Aluminium

- Bequem veränderbare Lichtverteilung mittels Wechselreflektor 10°
- inkl. 1 Folie für asym. Lichtverteilung
- Optimale Fassendengestaltung aufgrund von einheitlichen Abmessungen und Lichtstrom (up und up/down) innerhalb einer Version



220-240 V ~50/60 Hz | 385 mA  
Systemleistung: 6 W  
Material: Aluminium

- Bequem veränderbare Lichtverteilung mittels Wechselreflektor 10°
- inkl. 1 Folie für asym. Lichtverteilung
- Optimale Fassendengestaltung aufgrund von einheitlichen Abmessungen und Lichtstrom (up und up/down) innerhalb einer Version



Down 300lm | 2700K



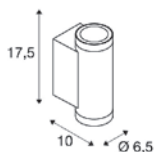
Up 300lm | 2700K  
Down 300lm | 2700K

Variante	Art.Nr.	EUR
● anthrazit	1010161	149,00
○ weiß	1010162	149,00

Variante	Art.Nr.	EUR
● anthrazit	1010163	164,00
○ weiß	1010164	164,00

## HELIA PRO S

WL, single, DALI P2



220-240 V ~50/60 Hz | 150 mA  
 Systemleistung: 6 W  
 Material: Aluminium

- Bequem veränderbare Lichtverteilung mittels Wechselreflektor 10°
- inkl. 1 Folie für asym. Lichtverteilung
- Optimale Fassendengestaltung aufgrund von einheitlichen Abmessungen und Lichtstrom (up und up/down) innerhalb einer Version

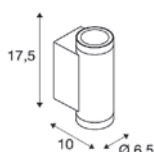


Down 600 lm | 2700 K

Variante	Art.Nr.	EUR
● anthrazit	1010165	159,00
○ weiß	1010166	159,00

## HELIA PRO S

WL, up/down, DALI P2



220-240 V ~50/60 Hz | 285 mA  
 Systemleistung: 12 W  
 Material: Aluminium

- Bequem veränderbare Lichtverteilung mittels Wechselreflektor 10°
- inkl. 1 Folie für asym. Lichtverteilung
- Optimale Fassendengestaltung aufgrund von einheitlichen Abmessungen und Lichtstrom (up und up/down) innerhalb einer Version



Up 600 lm | 2700 K  
 Down 600 lm

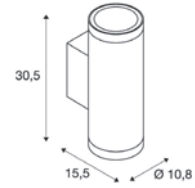
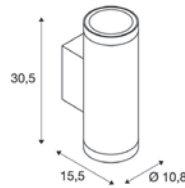
Variante	Art.Nr.	EUR
● anthrazit	1010167	179,00
○ weiß	1010168	179,00





## HELIA PRO L WL, single, DALI P1

## HELIA PRO L WL, up/down, DALI P1



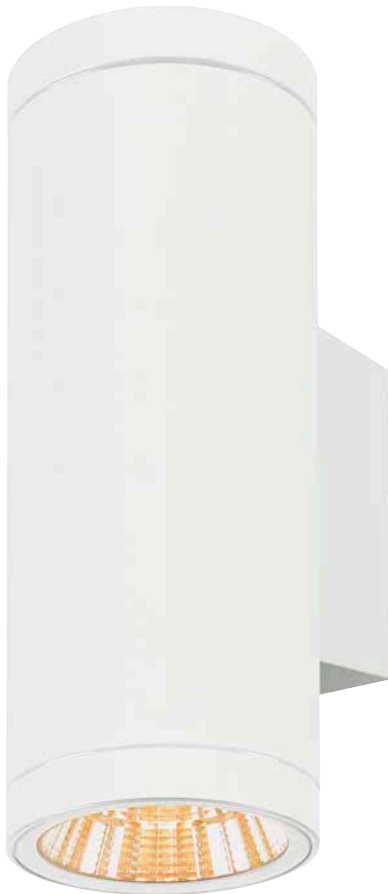
220-240 V ~50/60 Hz | 250 mA  
Systemleistung: 10 W  
Material: Aluminium

- Bequem veränderbare Lichtverteilung mittels Wechselreflektor 10°
- inkl. 1 Folie für asym. Lichtverteilung
- Optimale Fassendengestaltung aufgrund von einheitlichen Abmessungen und Lichtstrom (up und up/down) innerhalb einer Version



220-240 V ~50/60 Hz | 500 mA  
Systemleistung: 20 W  
Material: Aluminium

- Bequem veränderbare Lichtverteilung mittels Wechselreflektor 10°
- inkl. 1 Folie für asym. Lichtverteilung
- Optimale Fassendengestaltung aufgrund von einheitlichen Abmessungen und Lichtstrom (up und up/down) innerhalb einer Version



Down 1200lm|2700K



Up 1200lm|2700K  
Down 1200lm

Variante	Art.Nr.	EUR
● anthrazit	1010169	209,00
○ weiß	1010170	209,00

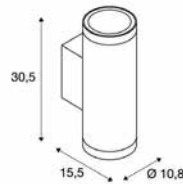
Variante	Art.Nr.	EUR
● anthrazit	1010171	229,00
○ weiß	1010172	229,00



1010175 877



## HELIA PRO L WL, single, DALI P2



220-240 V ~50/60 Hz | 370 mA  
Systemleistung: 15 W  
Material: Aluminium

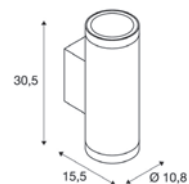
- Bequem veränderbare Lichtverteilung mittels Wechselreflektor 10°
- inkl. 1 Folie für asym. Lichtverteilung
- Optimale Fassendengestaltung aufgrund von einheitlichen Abmessungen und Lichtstrom (up und up/down) innerhalb einer Version



Down 1800lm|2700K

Variante	Art.Nr.	EUR
● anthrazit	1010173	249,00
○ weiß	1010174	249,00

## HELIA PRO L WL, up/down, DALI P2



220-240 V ~50/60 Hz | 800 mA  
Systemleistung: 30 W  
Material: Aluminium

- Bequem veränderbare Lichtverteilung mittels Wechselreflektor 10°
- inkl. 1 Folie für asym. Lichtverteilung
- Optimale Fassendengestaltung aufgrund von einheitlichen Abmessungen und Lichtstrom (up und up/down) innerhalb einer Version



Up 1800lm|2700K  
Down 1800lm

Variante	Art.Nr.	EUR
● anthrazit	1010175	269,00
○ weiß	1010176	269,00

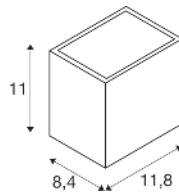


1005149 879



## SITRA S

WL, single, eckig



220-240 V ~50/60 Hz | 500 mA  
Systemleistung: 6,2 W  
Material: Aluminium/Glas

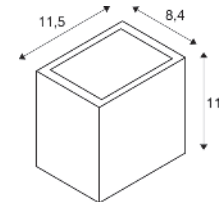


580 lm | 3000 K | 620 lm | 4000 K

Variante	Art.Nr.	EUR
● anthrazit	1005148	99,00
○ weiß	1005149	99,00
● rost	1005150	99,00

## SITRA S

WL, single, eckig



100-277 V ~50/60 Hz | 500 mA  
Systemleistung: 11 W  
Material: Aluminium



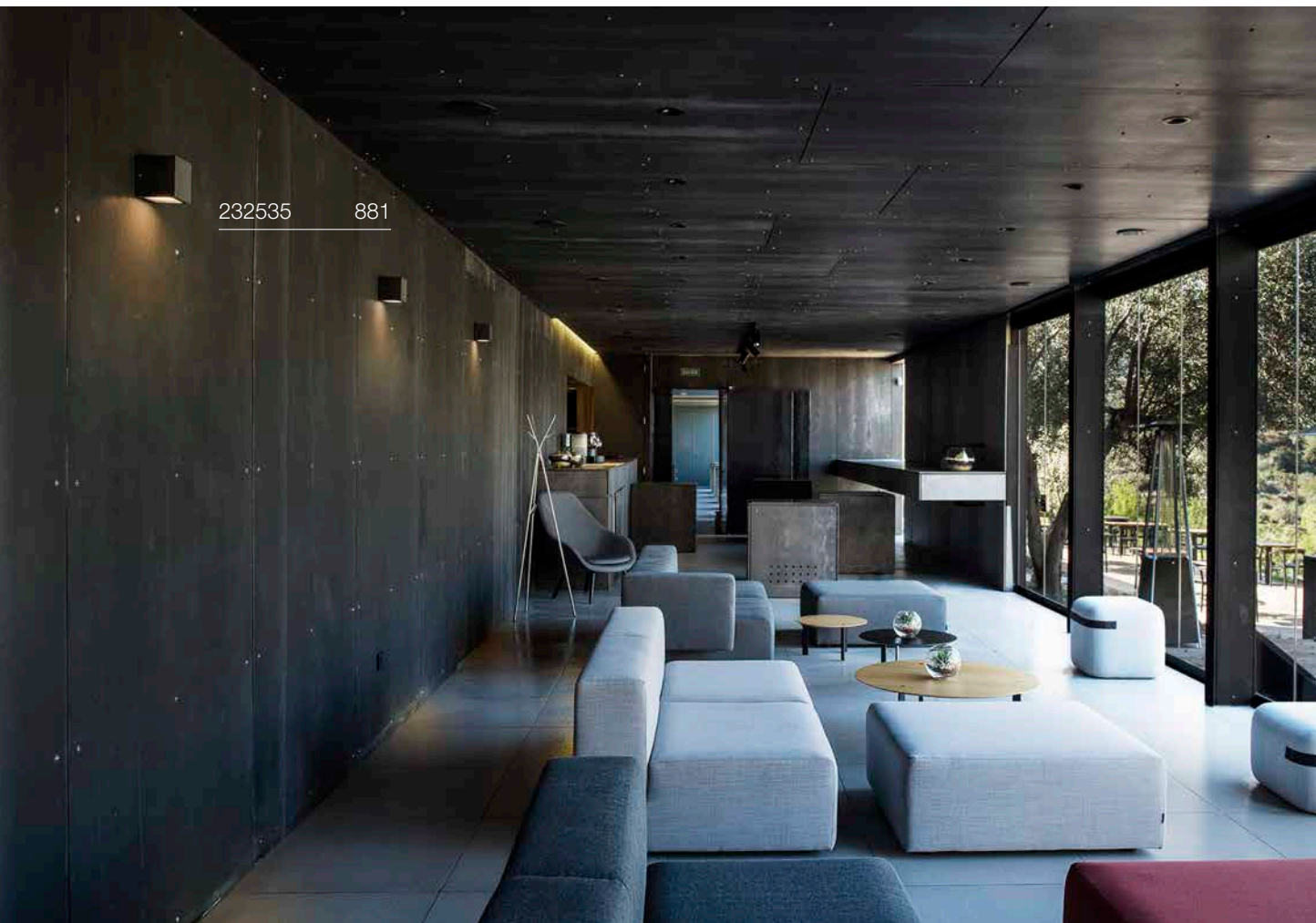
Up 550 lm | 3000 K | 635 lm | 4000 K  
Down 550 lm | 3000 K | 635 lm | 4000 K

Variante	Art.Nr.	EUR
● anthrazit	1002032	119,00
○ weiß	1002033	119,00
● rost	1002034	119,00





232531 881

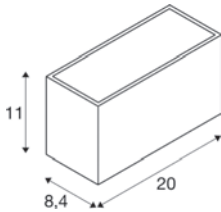


232535 881



## SITRA M

WL, up/down, eckig



220-240 V ~50/60 Hz | 350 mA  
Systemleistung: 14 W  
Material: Aluminium

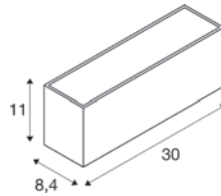


Up	850 lm	3000 K	940 lm	4000 K
Down	850 lm		940 lm	

Variante	Art.Nr.	EUR
● anthrazit	1005151	144,00
○ weiß	1005153	144,00
● rost	1005154	144,00

## SITRA L

WL, up/down, eckig



220-240 V ~50/60 Hz | 600 mA  
Systemleistung: 24 W  
Material: Aluminium

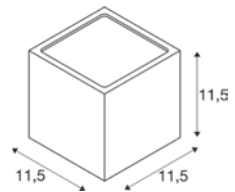


Up	1400 lm	3000 K	1530 lm	4000 K
Down	1400 lm		1530 lm	

Variante	Art.Nr.	EUR
● anthrazit	1005155	184,00
○ weiß	1005156	184,00
● rost	1005157	184,00

## SITRA CUBE

WL, TCR-TSE



220-240 V ~50/60 Hz  
Material: Aluminium/Glas



Socket: 2xGX53 max. Ø: 7,5 cm | L: 2,7 cm

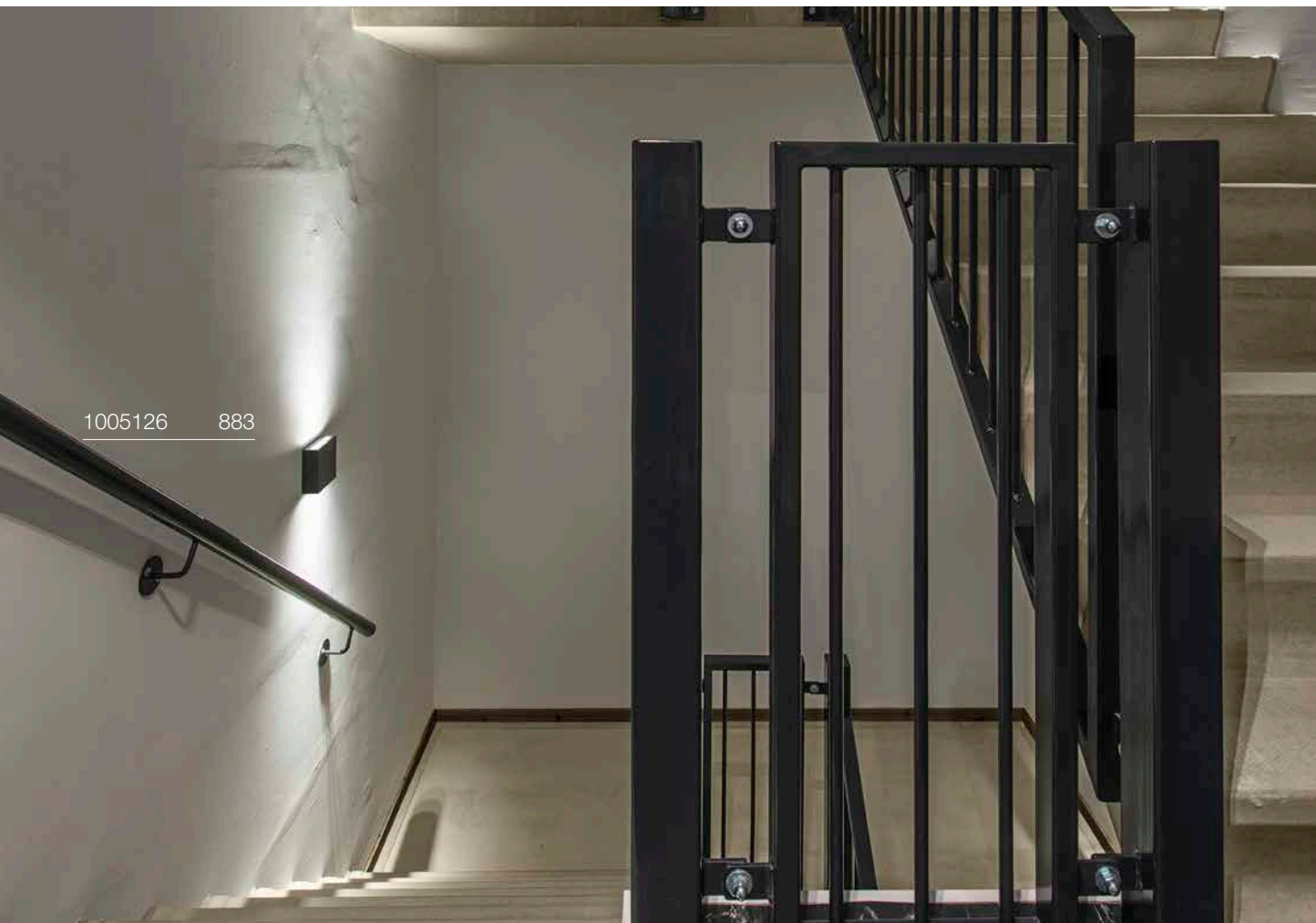
Variante	Art.Nr.	EUR
● anthrazit	232535	74,00
○ weiß	232531	74,00
● rost	232537	74,00



GX53 | 6 W | 120°  
490 lm | 2700 K | EEK = G  
7 kW/1000h

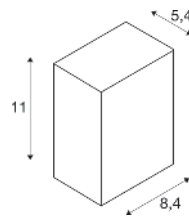


Art.Nr.: 1005272 11,50 EUR





## BIG QUAD WL



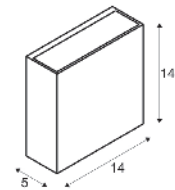
100-240 V ~50/60 Hz | 350 mA  
Systemleistung: 4,5 W  
Material: Aluminium/Glas



290 lm | 3000 K

Variante	Art.Nr.	EUR
● anthrazit 260 lm	<b>232435</b>	<b>119,00</b>
○ weiß 290 lm	<b>232431</b>	<b>119,00</b>

## BIG QUAD UP/DOWN WL



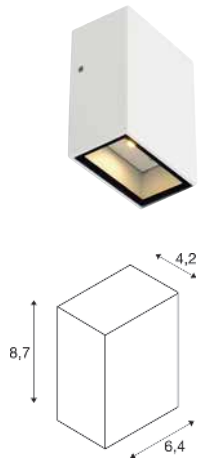
220-240 V ~50/60 Hz | 500 mA  
Systemleistung: 8,2 W  
Material: Aluminium/Glas



Up 320 lm | 3000 K  
Down 320 lm | 3000 K

Variante	Art.Nr.	EUR
● anthrazit	<b>1005126</b>	<b>169,00</b>
○ weiß	<b>1005125</b>	<b>169,00</b>

QUAD  
WL



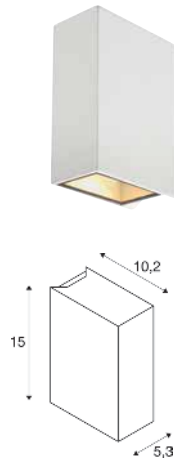
220-240 V ~50/60 Hz | 700 mA  
Systemleistung: 4,6 W  
Material: Aluminium/Glas



100 lm | 3000 K

Variante	Art.Nr.	EUR
● anthrazit 80 lm	<b>232465</b>	<b>84,00</b>
○ weiß 100 lm	<b>232461</b>	<b>84,00</b>

QUAD UP/DOWN 15  
WL



100-277 V ~50/60 Hz | 350 mA  
Systemleistung: 8 W  
Material: Aluminium/Glas



Up 290 lm | 3000 K  
Down 260 lm

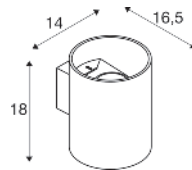
Variante	Art.Nr.	EUR
● anthrazit 260 lm	<b>232445</b>	<b>129,00</b>
○ weiß 290 lm	<b>232441</b>	<b>129,00</b>

232445 884





## RUSTY® UP/DOWN WL, rund



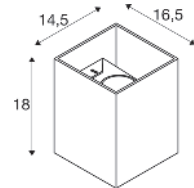
220-240 V ~50/60 Hz | 350 mA  
Systemleistung: 14 W  
Material: FeCSi-Stahl/Aluminium



Up 249 lm | 3000 K | 254 lm | 4000 K

Variante	Art.Nr.	EUR
● rost/anthrazit	1004651	279,00

## RUSTY® UP/DOWN WL, quadratisch



220-240 V ~50/60 Hz | 350 mA  
Systemleistung: 14 W  
Material: FeCSi-Stahl/Aluminium



Up 259 lm | 3000 K | 260 lm | 4000 K

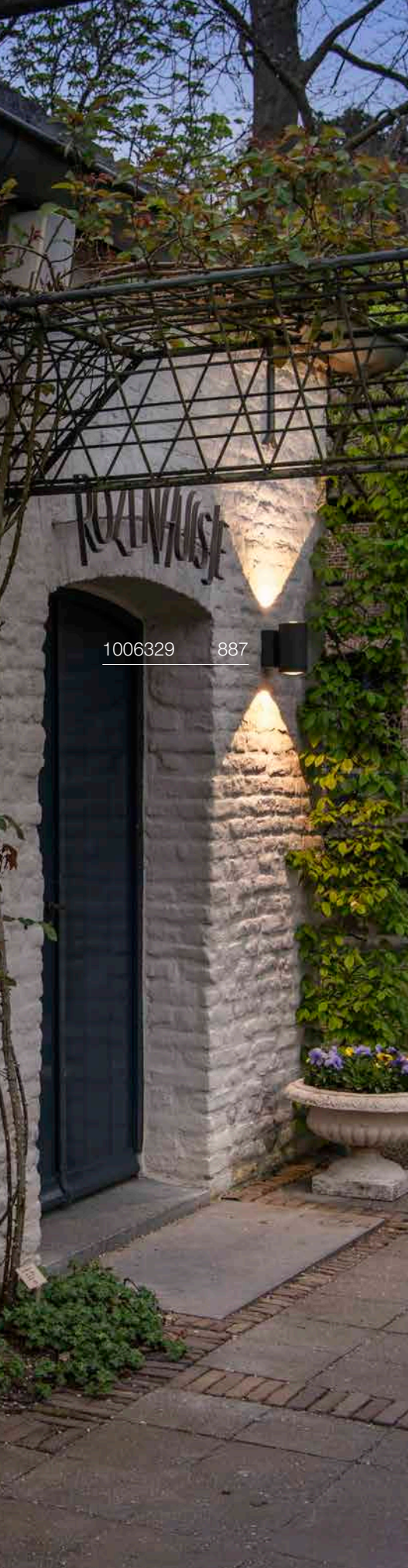
Variante	Art.Nr.	EUR
● rost/anthrazit	1004650	279,00

1004650 885

1006328

886

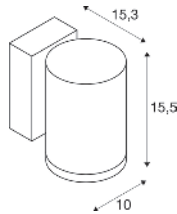




1006329 887



## ENOLA® OCULUS WL, single



220-240 V ~50/60 Hz | 500 mA  
Systemleistung: 11 W  
Material: Aluminium/Glas

- Die Lichtfarbe muss vor der Installation eingestellt werden
- Die Oculus Optik erzeugt einen konturiert sauber abgegrenzten Lichteffekt auf der jeweiligen Fläche



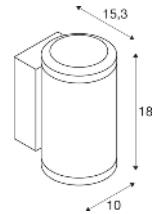
1000 lm | 3000 K | 1100 lm | 4000 K

Variante	Art.Nr.	EUR
● anthrazit	1006328	273,00



Artikel	Art.Nr.	EUR
Abstandshalter		
● anthrazit	1002853	7,75

## ENOLA® OCULUS WL, up/down



220-240 V ~50/60 Hz | 500 mA  
Systemleistung: 20 W  
Material: Aluminium/Glas

- Die Lichtfarbe muss vor der Installation eingestellt werden
- Die Oculus Optik erzeugt einen konturiert sauber abgegrenzten Lichteffekt auf der jeweiligen Fläche



Up 940 lm | 3000 K | 1060 lm | 4000 K  
Down 940 lm | 3000 K | 1060 lm | 4000 K

Variante	Art.Nr.	EUR
● anthrazit	1006329	344,00



Artikel	Art.Nr.	EUR
Abstandshalter		
● anthrazit	1002853	7,75

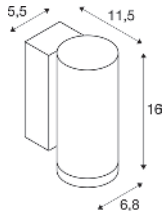
1003440

889





## ENOLA® ROUND S WL, single



100-240 V ~50/60 Hz | 500 mA  
Systemleistung: 6 W  
Material: Aluminium/Glas

- Die Lichtfarbe muss vor der Installation eingestellt werden
- Bequem veränderbare Lichtverteilung mittels Wechseloptik 60° als Zubehör



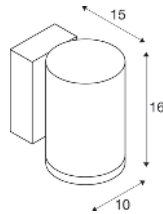
450 lm | 3000 K | 500 lm | 4000 K

Variante	Art.Nr.	EUR
● anthrazit	1003422	200,00



Artikel	Art.Nr.	EUR
Abstandshalter		
● anthrazit	1002853	7,75
Reflektor 60°		
● chrom	1005262	16,40

## ENOLA® ROUND M WL, single



220-240 V ~50/60 Hz | 500 mA  
Systemleistung: 11 W  
Material: Aluminium/Glas

- Die Lichtfarbe muss vor der Installation eingestellt werden
- Bequem veränderbare Lichtverteilung mittels Wechseloptik 19°, 60° und asymmetrisch als Zubehör



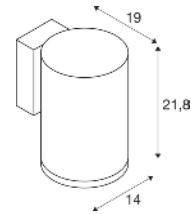
Up 860 lm | 3000 K | 980 lm | 4000 K  
Down 830 lm | 3000 K | 950 lm | 4000 K

Variante	Art.Nr.	EUR
● anthrazit	1003423	245,00



Artikel	Art.Nr.	EUR
Abstandshalter		
● anthrazit	1002853	7,75
Linse 19°		
● schwarz	1005205	41,75
Linse asymmetrisch		
● schwarz/chrom	1005206	41,75
Reflektor 60°		
● chrom	1005207	24,75

## ENOLA® ROUND L WL, single



220-240 V ~50/60 Hz | 900 mA  
Systemleistung: 36 W  
Material: Aluminium/Glas

- Die Lichtfarbe muss vor der Installation eingestellt werden
- Bequem wechselbare Lichtverteilung mittels Wechseloptik 60° als Zubehör



3300 lm | 3000 K | 3700 lm | 4000 K

Variante	Art.Nr.	EUR
● anthrazit	1003440	343,00



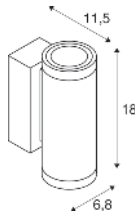
Artikel	Art.Nr.	EUR
Abstandshalter		
● anthrazit	1002853	7,75
Reflektor 60°		
● chrom	1005263	21,50



1003441 891



## ENOLA® ROUND S WL, UP/DOWN



220-240 V ~50/60 Hz | 350 mA  
Systemleistung: 7,8 W  
Material: Aluminium/Glas

- Die Lichtfarbe muss vor der Installation eingestellt werden



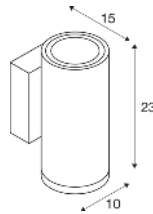
Up	310 lm   3000 K	350 lm   4000 K
Down	310 lm   3000 K	350 lm   4000 K

Variante	Art.Nr.	EUR
● anthrazit	1003424	245,00



Artikel	Art.Nr.	EUR
Abstandshalter		
● anthrazit	1002853	7,75
Reflektor 60°		
● chrom	1005262	16,40

## ENOLA® ROUND M WL, UP/DOWN



220-240 V ~50/60 Hz | 500 mA  
Systemleistung: 20 W  
Material: Aluminium/Glas

- Die Lichtfarbe muss vor der Installation eingestellt werden
- Bequem veränderbare Lichtverteilung mittels Wechseleoptik 19°, 60° und asymmetrisch als Zubehör



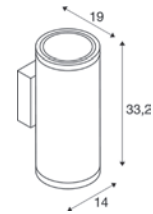
Up	830 lm   3000 K	900 lm   4000 K
Down	830 lm   3000 K	900 lm   4000 K

Variante	Art.Nr.	EUR
● anthrazit	1003425	300,00



Artikel	Art.Nr.	EUR
Abstandshalter		
● anthrazit	1002853	7,75
Linse 19°		
● schwarz	1005205	41,75
Linse asymmetrisch		
● schwarz/chrom	1005206	41,75
Reflektor 60°		
● chrom	1005207	24,75

## ENOLA® ROUND L WL, UP/DOWN



220-240 V ~50/60 Hz | 700 mA  
Systemleistung: 55 W  
Material: Aluminium/Glas

- Die Lichtfarbe muss vor der Installation eingestellt werden
- Bequem wechselbare Lichtverteilung mittels Wechseleoptik 60° als Zubehör



Up	2700 lm   3000 K	3000 lm   4000 K
Down	2700 lm   3000 K	3000 lm   4000 K

Variante	Art.Nr.	EUR
● anthrazit	1003441	470,00



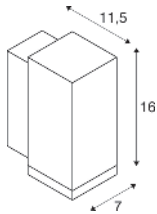
Artikel	Art.Nr.	EUR
Abstandshalter		
● anthrazit	1002853	7,75
Reflektor 60°		
● chrom	1005263	21,50

1003417 893





## ENOLA® SQUARE S WL, single



100-240 V ~50/60 Hz | 500 mA  
Systemleistung: 6 W  
Material: Aluminium/Glas

- Die Lichtfarbe muss vor der Installation eingestellt werden
- Bequem veränderbare Lichtverteilung mittels Wechseloptik 60° als Zubehör



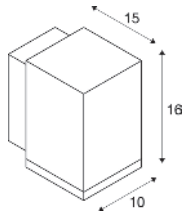
450 lm | 3000 K | 500 lm | 4000 K

Variante	Art.Nr.	EUR
● anthrazit	1003416	200,00



Artikel	Art.Nr.	EUR
Abstandshalter		
● anthrazit	1002853	7,75
Reflektor 60°		
● chrom	1005262	16,40

## ENOLA® SQUARE M WL, single



220-240 V ~50/60 Hz | 500 mA  
Systemleistung: 11 W  
Material: Aluminium/Glas

- Die Lichtfarbe muss vor der Installation eingestellt werden
- Bequem veränderbare Lichtverteilung mittels Wechseloptik 19°, 60° und asymmetrisch als Zubehör



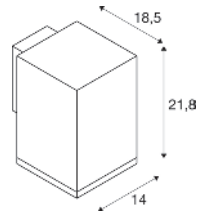
860 lm | 3000 K | 980 lm | 4000 K

Variante	Art.Nr.	EUR
● anthrazit	1003417	245,00



Artikel	Art.Nr.	EUR
Abstandshalter		
● anthrazit	1002853	7,75
Linse 19°		
● schwarz	1005205	41,75
Linse asymmetrisch		
● schwarz/chrom	1005206	41,75
Reflektor 60°		
● chrom	1005207	24,75

## ENOLA® SQUARE L WL, single



220-240 V ~50/60 Hz | 900 mA  
Systemleistung: 36 W  
Material: Aluminium/Glas

- Die Lichtfarbe muss vor der Installation eingestellt werden
- Bequem wechselbare Lichtverteilung mittels Wechseloptik 60° als Zubehör



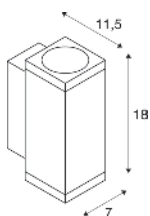
3300 lm | 3000 K | 3700 lm | 4000 K

Variante	Art.Nr.	EUR
● anthrazit	1003437	343,00



Artikel	Art.Nr.	EUR
Abstandshalter		
● anthrazit	1002853	7,75
Reflektor 60°		
● chrom	1005263	21,50

## ENOLA® SQUARE S WL, UP/DOWN



220-240 V ~50/60 Hz | 350 mA  
Systemleistung: 7,8 W  
Material: Aluminium/Glas

- Die Lichtfarbe muss vor der Installation eingestellt werden
- Bequem veränderbare Lichtverteilung mittels Wechseloptik 60° als Zubehör



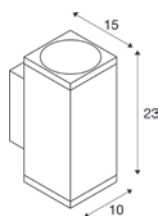
Up	310 lm   3000 K	350 lm   4000 K
Down	310 lm   3000 K	350 lm   4000 K

Variante	Art.Nr.	EUR
● anthrazit	1003418	245,00



Artikel	Art.Nr.	EUR
Abstandshalter		
● anthrazit	1002853	7,75
Reflektor 60°		
● chrom	1005262	16,40

## ENOLA® SQUARE M WL, UP/DOWN



220-240 V ~50/60 Hz | 500 mA  
Systemleistung: 20 W  
Material: Aluminium/Glas

- Die Lichtfarbe muss vor der Installation eingestellt werden
- Bequem veränderbare Lichtverteilung mittels Wechseloptik 19°, 60° und asymmetrisch als Zubehör



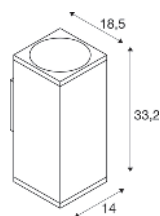
Up	830 lm   3000 K	950 lm   4000 K
Down	830 lm   3000 K	950 lm   4000 K

Variante	Art.Nr.	EUR
● anthrazit	1003419	300,00



Artikel	Art.Nr.	EUR
Abstandshalter		
● anthrazit	1002853	7,75
Linse 19°		
● schwarz	1005205	41,75
Linse asymmetrisch		
● schwarz/chrom	1005206	41,75
Reflektor 60°		
● chrom	1005207	24,75

## ENOLA® SQUARE L WL, UP/DOWN



220-240 V ~50/60 Hz | 700 mA  
Systemleistung: 55 W  
Material: Aluminium/Glas

- Die Lichtfarbe muss vor der Installation eingestellt werden
- Bequem wechselbare Lichtverteilung mittels Wechseloptik 60° als Zubehör



Up	2700 lm   3000 K	3000 lm   4000 K
Down	2700 lm   3000 K	3000 lm   4000 K

Variante	Art.Nr.	EUR
● anthrazit	1003438	470,00



Artikel	Art.Nr.	EUR
Abstandshalter		
● anthrazit	1002853	7,75
Reflektor 60°		
● chrom	1005263	21,50



ENOLA® S/M/L  
Reflektor



**S** | H: 1,85 cm Ø: 4,5 cm  
**M** | H 4 cm Ø: 7,5 cm  
**L** | H: 6,96 cm Ø: 11 cm  
Material: Polycarbonat (PC)

ENOLA® M  
Linse 34°



Ø: 7,5 cm  
H: 3,8 cm  
Material: Stahl/Polycarbonate (PC)

ENOLA® M  
Linse asymmetrisch



Ø: 7,5 cm  
H: 3 cm  
Material: Stahl/Polycarbonate (PC)

Variante	Art.Nr.	EUR
● chrom   <b>S</b>	1005262	16,40
● chrom   <b>M</b>	1005207	24,75
● chrom   <b>L</b>	1005263	21,50

Variante	Art.Nr.	EUR
● schwarz	1005205	41,75

Variante	Art.Nr.	EUR
●● schwarz/chrom	1005206	41,75



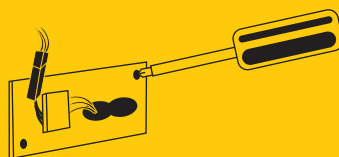
# EASY TO INSTALL

---

1

## MONTAGE AN DER WAND.

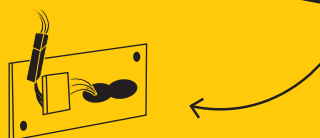
Montageplatte mit den Befestigungsschrauben an der Wand verschrauben.



2

## UNKOMPLIZIERT ZUSAMMENSTECKEN.

Die Stromzufuhr-Steckverbindung mit den LED-Leuchten verbinden.



3

## SAUBERES UND SICHERES ZUSAMMENFÜGEN.

Die Leuchte in die praktische Führungsnut der Montageplatte einhängen und den Leuchtenkörper mit der Montageplatte verschrauben.

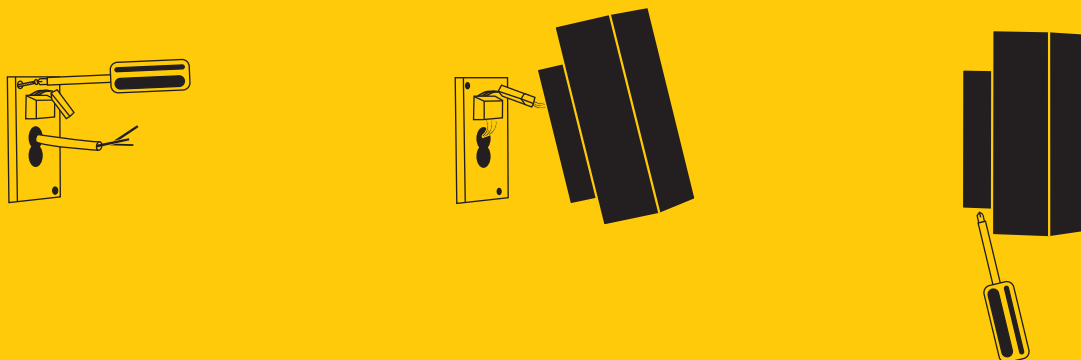


FERTIG!

Weil sich Effizienz immer auszahlt, sind SLV Leuchten leicht, schnell und sicher zu installieren. Durch fixierte Montageplatten, einhängbare Leuchtenköpfe, Federklemmanschlüsse, Durchverdrahtungen, Kabeleinführungen und weitere Features bieten sie entscheidende Vorteile: Sie sparen Zeit, Aufwand und Kosten.

## EINHÄNGBARE LEUCHTENKÖPFE.

Auch bei unserer ENOLA® Familie lässt sich der Leuchtenkopf von der an der Wand fixierten Montageplatte trennen. So bleiben nach dem Einhängen über die integrierte Nase und dem elektrischen Anschluss via Steckverbinder beide Hände frei, um die Leuchte sicher anzuschrauben.



## PRAKTISCHE FEDERKLEMMENANSCHLÜSSE.

Die würfelförmigen SITRA CUBE Wandleuchten überzeugen durch moderne Schlichtheit. Dazu sind auch sie schnell und leicht installiert: Einfach die Anschlusskabel werkzeuglos und direkt anklemmen und die Kupplung der Montageplatte mit dem Stecker der Leuchte verbinden – fertig!



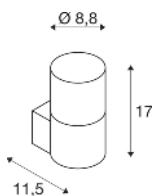
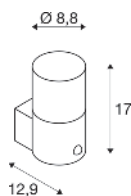
## DURCHGÄNGIG DURCHVERDRAHTET.

Unsere QUADRULO Wand- und Deckenleuchten zeigen, wie einfach die Durchverdrahtung in der Praxis funktioniert. Denn in der Grundplatte sind zwei Kabeleinführungen in 8er-Form vorgesehen. Neben zwei Kabeleinführungen weist auch die Federklemme zwei Anschlussmöglichkeiten auf. So lassen sich gleich mehrere Leuchten schnell und einfach installieren.



**GRAFIT**  
WL, rund, Sensor, E27

**GRAFIT**  
WL, rund, E27



220-240 V ~50/60 Hz  
Material: Aluminium/Acryl

- PIR Sensor, Einstellbarbereich 10–2000lx und 8s–8min, Erfassungsbereich je nach Montagehöhe der Leuchte zwischen 6–10m



220-240 V ~50/60 Hz  
Material: Aluminium/Acryl



Socket: 1xE27 max. Ø: 6 cm | L: 11,5 cm



Socket: 1xE27 max. Ø: 6 cm | L: 11,5 cm

Variante	Art.Nr.	EUR
● anthrazit	1006179	90,00

Variante	Art.Nr.	EUR
● anthrazit	1006178	80,00



E27 | 8 W | 320°  
800 lm | 2700 K | EEK = F  
8 kW/1000h



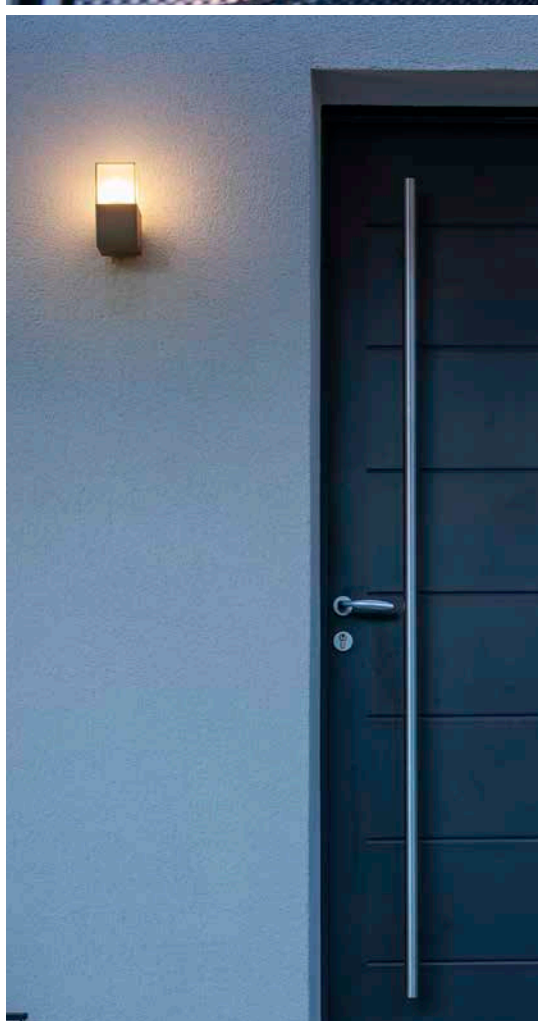
Art.Nr.: 1005303 9,60 EUR



E27 | 8 W | 320°  
800 lm | 2700 K | EEK = F  
8 kW/1000h

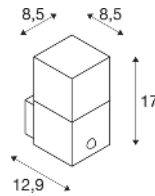


Art.Nr.: 1005303 9,60 EUR





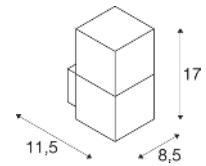
## GRAFIT WL, eckig, Sensor, E27



220-240 V ~50/60 Hz  
Material: Aluminium/Acryl

- PIR Sensor, Einstellbarbereich 10–2000lx und 8s–8min, Erfassungsbereich je nach Montagehöhe der Leuchte zwischen 6–10m

## GRAFIT WL, E27



220-240 V ~50/60 Hz  
Material: Aluminium/Kunststoff



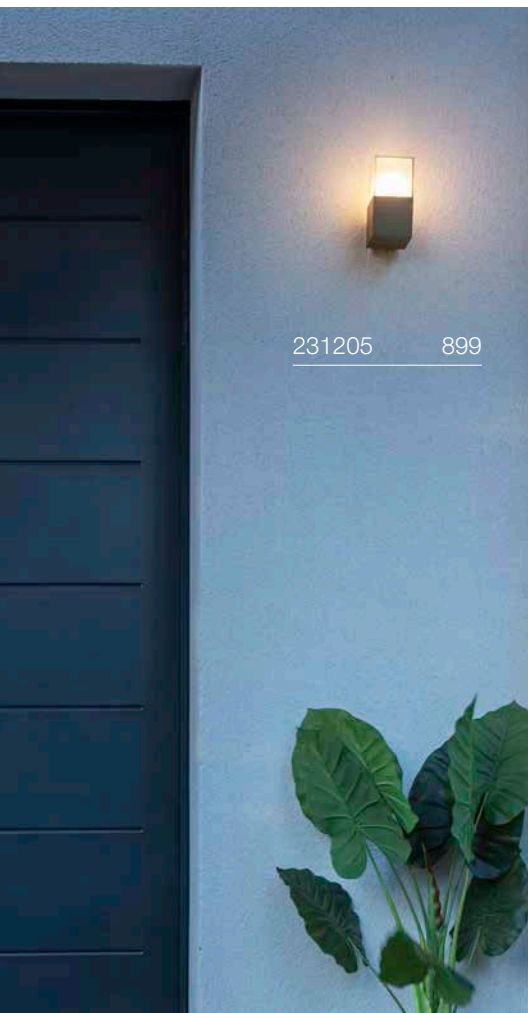
Socket: 1xE27 max. Ø: 6 cm | L: 11,5 cm

Variante	Art.Nr.	EUR
● anthrazit	1006183	90,00



Socket: 1xE27 max. Ø: 6 cm | L: 11,5 cm

Variante	Art.Nr.	EUR
● anthrazit	231205	80,00



231205 899



E27 | 13 W | 220°  
1300lm | 2700K | EEK = F  
14 kW/1000h



Art.Nr.: 1005302 12,25 EUR



E27 | 8 W | 320°  
800lm | 2700K | EEK = F  
8 kW/1000h

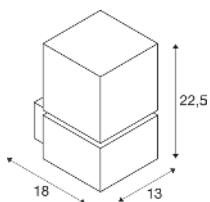


Art.Nr.: 1005303 9,60 EUR



1000336 900

## SQUARE WL, E27



220-240 V ~50/60 Hz  
Material: Edelstahl 304



Socket: 1xE27 max. Ø: 7 cm | L: 13 cm

Variante	Art.Nr.	EUR
● edelstahl	1000336	224,00



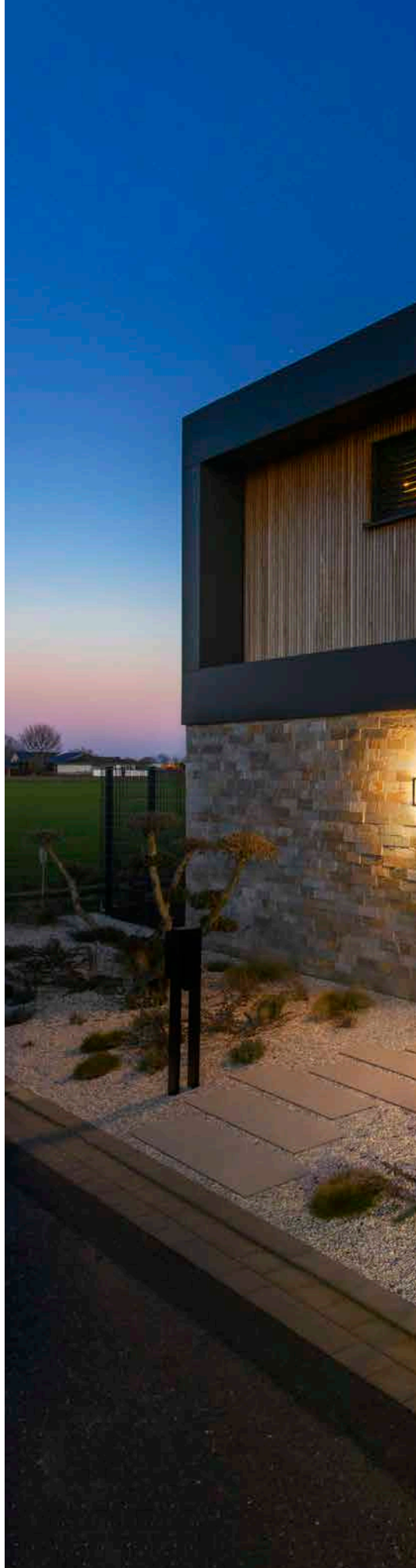
E27 | 4 W | 280°  
830 lm | 2700 K | EEK = A  
4 kW/1000h



Art.Nr.: 1008641 7,50 EUR

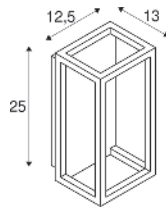


1002402 901





## QUADRULO WL



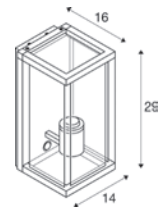
100-277 V ~50/60 Hz | 350 mA  
Systemleistung: 7,4 W  
Material: Aluminium/Acryl



270 lm | 3000 K

Variante	Art.Nr.	EUR
● anthrazit/braun 280 lm	1007207	179,00
● anthrazit 270 lm	1005201	164,00

## QUADRULO SENSOR WL, E27



220-240 V ~50/60 Hz  
Material: Aluminium/Glas

- PIR Sensor, Erfassungsbereich je nach Montagehöhe der Leuchte zwischen 8 m



Socket: 1xE27

max. Ø: 8 cm | L: 18 cm

Variante	Art.Nr.	EUR
● anthrazit	1002402	169,00



E27 | 8 W | 320°  
700 lm | 2500 K | EEK = F  
8 kWh/1000h

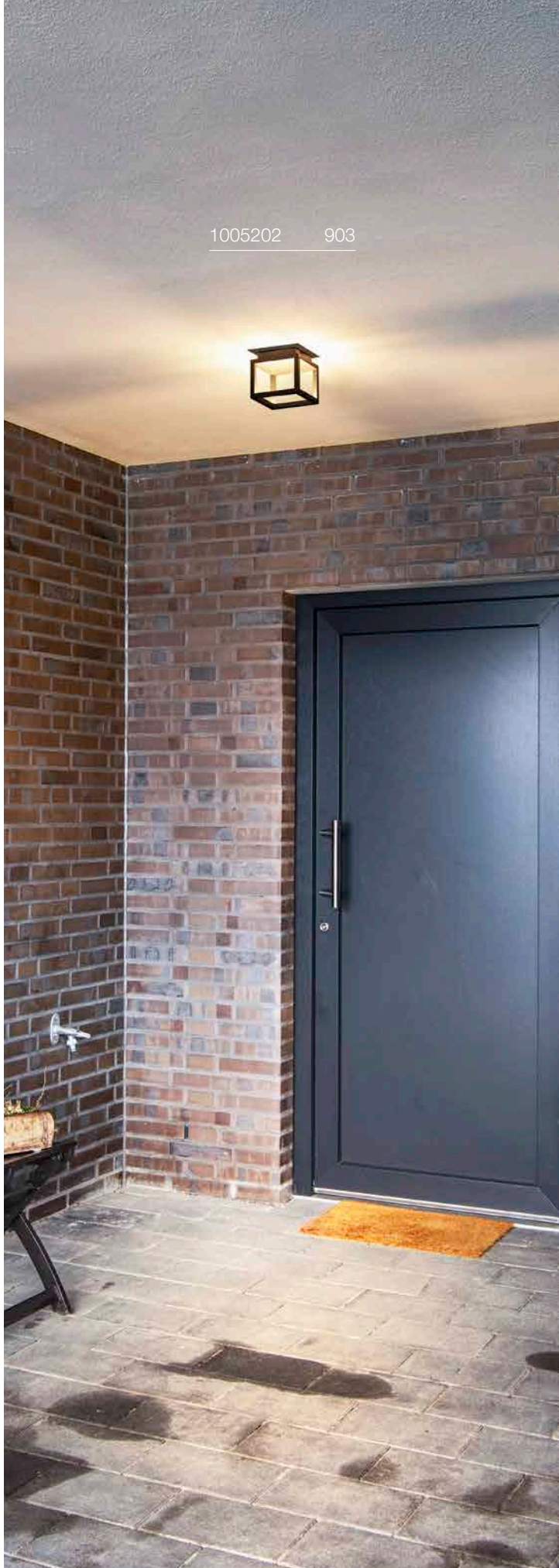
Art.Nr.: 1005265 26,50 EUR



1002403 903

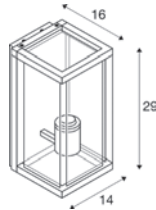


1005202 903



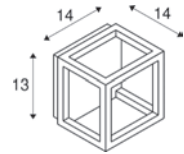
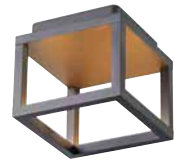


## QUADRULO WL, E27



220-240 V ~50/60 Hz  
Material: Aluminium/Glas

## QUADRULO CL



100-277 V ~50/60 Hz | 480 mA  
Systemleistung: 7,5 W  
Material: Aluminium/Acryl



Socket: 1xE27 max. Ø: 8 cm | L: 18 cm



230lm|3000 K

Variante	Art.Nr.	EUR
● anthrazit	1002403	149,00

Variante	Art.Nr.	EUR
● anthrazit	1005202	164,00



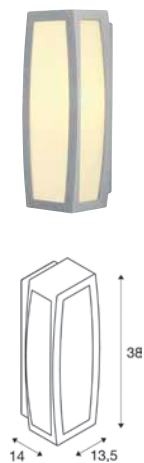
E27 | 8 W | 320°  
800lm | 2700 K | EEK = F  
8 kWh/1000h



Art.Nr.: 1005268 12,25 EUR

# MERIDIAN BOX

WL, E27



220-240 V ~50/60 Hz  
Material: Aluminium/Polycarbonate (PC)



Socket: 1xE27 max. Ø: 7 cm | L: 17,5 cm

Variante	Art.Nr.	EUR
● anthrazit	230045	99,00
● grau	230044	99,00



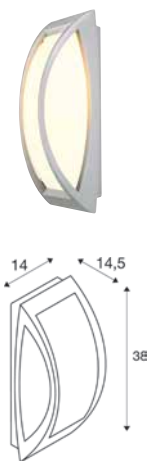
E27 | 14 W | 240°  
1520 lm | 3000 K | EEK = E  
14 kW/1000h



Art.Nr.: 1005307 12,50 EUR

# MERIDIAN

WL, E27



220-240 V ~50/60 Hz  
Material: Aluminium/Polycarbonate (PC)



Socket: 1xE27 max. Ø: 7 cm | L: 17,5 cm

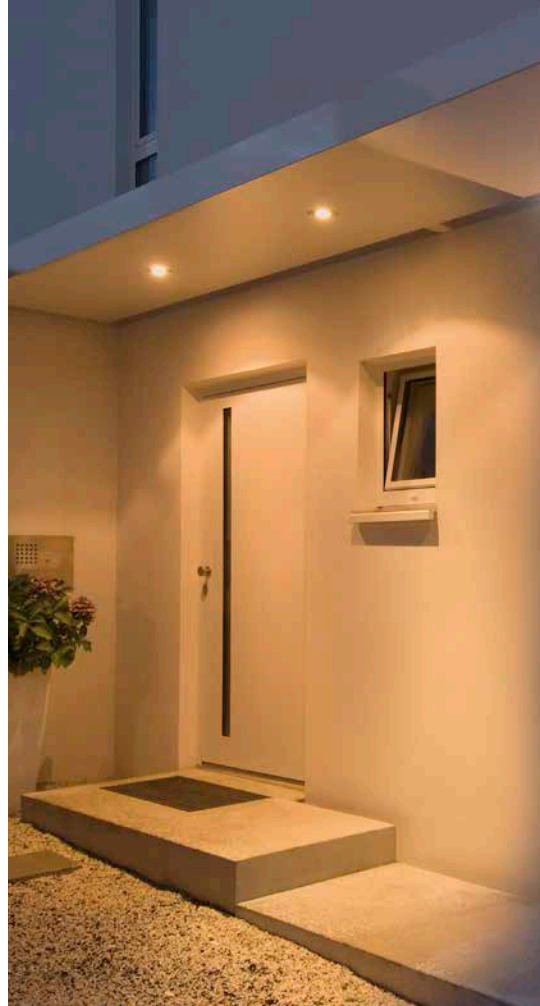
Variante	Art.Nr.	EUR
● anthrazit	230445	79,00
● grau	230444	79,00



E27 | 8 W | 240°  
880 lm | 3000 K | EEK = E  
8 kW/1000h



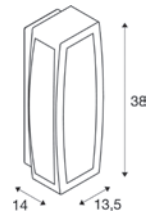
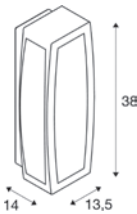
Art.Nr.: 1005289 10,25 EUR





## MERIDIAN BOX SENSOR WL, E27

## MERIDIAN BOX WL, E27



220-240 V ~50/60 Hz  
Material: Aluminium/Polycarbonate (PC)

220-240 V ~50/60 Hz  
Material: Aluminium/Polycarbonate (PC)

- Die Einschaltumgebungshelligkeit und Einschaltdauer können eingestellt werden



Sockel: 1xE27 max. Ø: 7 cm | L: 17,5 cm

Sockel: 1xE27 max. Ø: 7 cm | L: 17,5 cm

Variante	Art.Nr.	EUR
● anthrazit	230085	164,00

Variante	Art.Nr.	EUR
● anthrazit	230655	109,00
● rost	230657	109,00



E27 | 8 W | 240°  
880 lm | 3000 K | EEK = E  
8 kW/1000h



Art.Nr.: 1005289 10,25 EUR



E27 | 8 W | 320°  
800 lm | 2700 K | EEK = F  
8 kW/1000h



Art.Nr.: 1005268 12,25 EUR

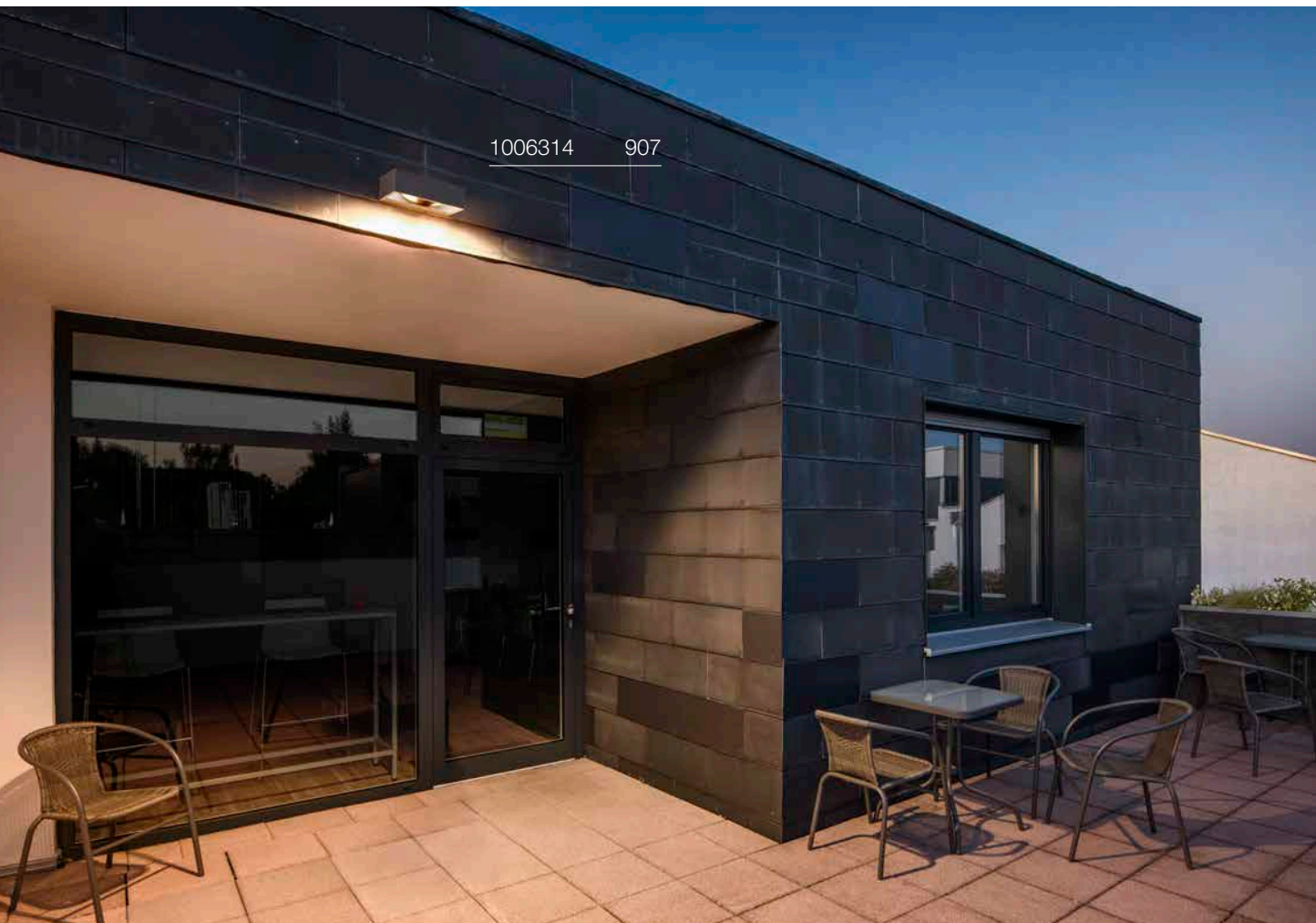
230445 904

230655 905

1004748 907

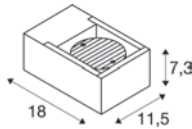


1006314 907





## ESKINA FRAME WL



220-240 V ~50/60 Hz | 350 mA  
Systemleistung: 15 W  
Material: Aluminium

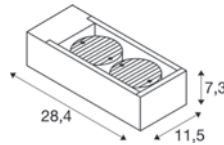
- Die Lichtfarbe muss vor der Installation eingestellt werden



Direct	1100 lm   3000 K	1200 lm   4000 K
--------	------------------	------------------

Variante	Art.Nr.	EUR
● anthrazit	1004747	224,00

## ESKINA FRAME WL, double



220-240 V ~50/60 Hz | 700 mA  
Systemleistung: 27 W  
Material: Aluminium

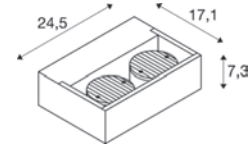
- Die Lichtfarbe muss vor der Installation eingestellt werden



Spot 1	1100 lm   3000 K	1200 lm   4000 K
Spot 2	1100 lm   3000 K	1200 lm   4000 K

Variante	Art.Nr.	EUR
● anthrazit	1004748	274,00

## ESKINA FRAME WL, double



220-240 V ~50/60 Hz | 700 mA  
Systemleistung: 27 W  
Material: Aluminium

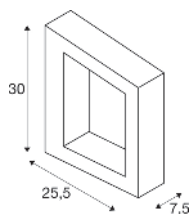
- Die Lichtfarbe muss vor der Installation eingestellt werden



Spot 1	1100 lm   3000 K	1200 lm   4000 K
Spot 2	1100 lm   3000 K	1200 lm   4000 K

Variante	Art.Nr.	EUR
● anthrazit	1006314	274,00

# BOOKAT WL



100-277 V ~50/60 Hz | 700 mA  
Systemleistung: 15 W  
Material: Aluminium



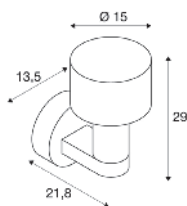
920 lm | 3000 K | 990 lm | 4000 K

Variante	Art.Nr.	EUR
● anthrazit	1005443	204,00

# TAHA II WL, PHASE



NEW



220-240 V ~50/60 Hz | 240 mA  
Systemleistung: 10 W  
Material: Aluminium



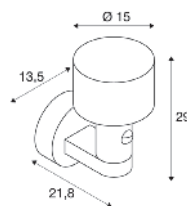
450 lm | 2200 K | 500 lm | 2700 K

Variante	Art.Nr.	EUR
● schwarz	1010195	199,00

# TAHA II WL, Sensor



NEW



220-240 V ~50/60 Hz | 240 mA  
Systemleistung: 10 W  
Material: Aluminium



450 lm | 2200 K | 500 lm | 2700 K

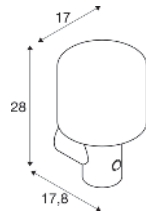
Variante	Art.Nr.	EUR
● schwarz	1010196	239,00

- Primary und Replica Funktionalität.  
Möglichkeit der Steuerung weiterer  
Leuchten ohne Sensor



1005443 908

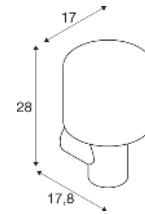
## OVALISK SENSOR WL



220-240 V ~50/60 Hz | 500 mA  
Systemleistung: 9,6 W  
Material: Aluminium/Glas

- Die Lichtfarbe muss vor der Installation eingestellt werden
- PIR Sensor, Einstellbereich 3–1000 lx und 8 s–12 min, Erfassungsbereich je nach Montagehöhe der Leuchte zwischen 8 m

## OVALISK WL



220-240 V ~50/60 Hz | 500 mA  
Systemleistung: 9,2 W  
Material: Aluminium/Glas

- Die Lichtfarbe muss vor der Installation eingestellt werden



1004679 909



580 lm | 3000 K | 630 lm | 4000 K

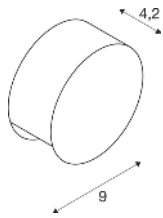
Variante	Art.Nr.	EUR
● anthrazit	1004679	304,00



580 lm | 3000 K | 630 lm | 4000 K

Variante	Art.Nr.	EUR
● anthrazit	1004678	284,00

PEMA®  
WL



220-240 V ~50/60 Hz  
Systemleistung: 3,8W  
Material: Aluminium



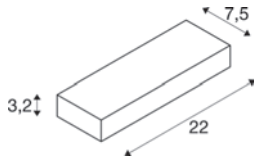
190lm|3000K

Variante	Art.Nr.	EUR
● anthrazit	231015	118,00
○ weiß	231010	118,00
● grau	231012	118,00





PEMA®  
WL



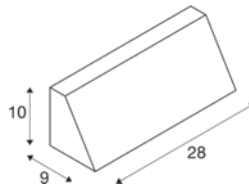
220-240 V ~50/60 Hz  
Systemleistung: 7,7 W  
Material: Aluminium/Glas



640lm|3000K

Variante	Art.Nr.	EUR
● anthrazit	1002069	129,00
○ weiß	1002070	129,00

PEMA®  
WL



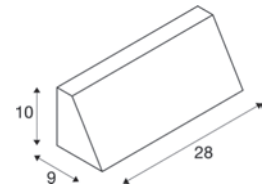
100-277 V ~50/60 Hz | 350 mA  
Systemleistung: 14 W  
Material: Aluminium/Glas



1340lm|3000K | 1420lm|4000K

Variante	Art.Nr.	EUR
● schwarz	1003453	144,00
● grau	1003454	144,00

PEMA®  
WL, E27



220-240 V ~50/60 Hz  
Material: Aluminium/Glas



Socket: 1xE27 max. Ø: 4,5 cm | L: 21 cm

Variante	Art.Nr.	EUR
● schwarz	230030	106,00
● grau	230034	106,00

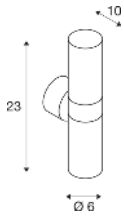


E27 | 8 W | 240°  
880 lm | 3000 K | EEK = E  
8 kW/1000h



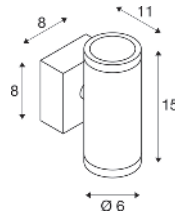
Art.Nr.: 1005289 10,25 EUR

**ASTINA**  
WL, QPAR51

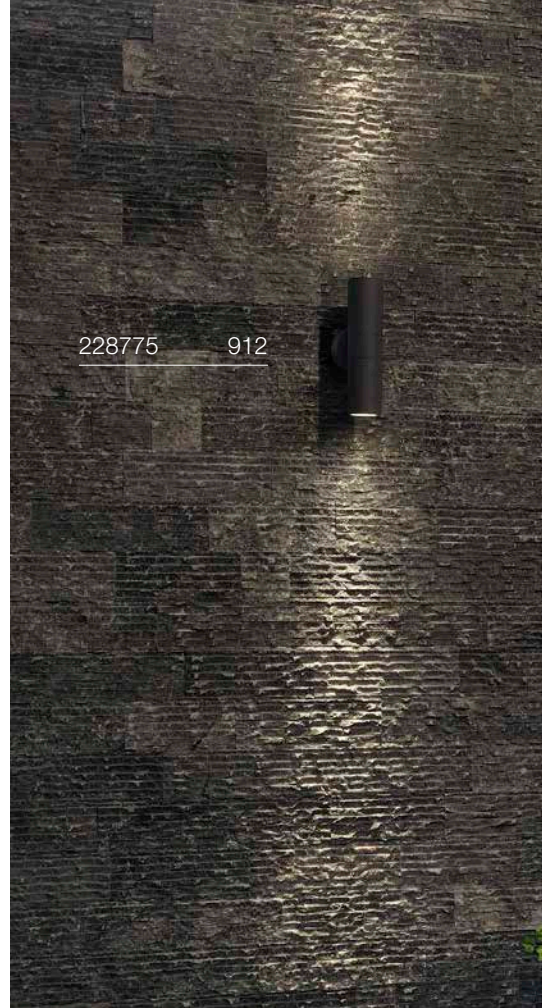


220-240 V ~50/60 Hz  
Material: Aluminium/Glas

**ASTINA STEEL**  
WL, QPAR51



220-240 V ~50/60 Hz  
Material: Edelstahl 304





228775 912



Socket: 2xGU10 | L: 9 cm

Variante	Art.Nr.	EUR
● anthrazit	228775	83,00
○ weiß	228771	83,00
● aluminium	228776	88,00



GU10 | 6 W | 36°  
360 lm | 2200 K-2700 K | EEK = G    
6 kW/1000h

Art.Nr.: 1005273 9,99 EUR



Socket: 2xGU10 max. Ø: 5,1 cm | L: 5,7 cm

Variante	Art.Nr.	EUR
● edelstahl	233302	124,00



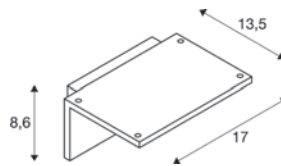
GU10 | 6 W | 36°  
360 lm | 2200 K-2700 K | EEK = G    
6 kW/1000h

Art.Nr.: 1005273 9,99 EUR





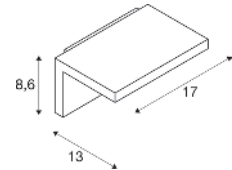
## ANGOLUX SENSOR WL



100-240 V ~50/60 Hz | 240 mA  
Systemleistung: 9,8 W  
Material: Aluminium

- PIR Sensor, Einstellbarbereich 10–2000lx und 8 s–8 min, Erfassungsbereich je nach Montagehöhe der Leuchte zwischen 6–10 m
- Schutzart IP44 nur bei Montage mit Lichtaustritt nach unten

## ANGOLUX WL



220-240 V ~50/60 Hz | 80 mA  
Systemleistung: 6,8 W  
Material: Aluminium

- Schutzart IP44 nur bei Montage mit Lichtaustritt nach unten



750lm|3000 K

Variante	Art.Nr.	EUR
● anthrazit	1001969	181,00
○ weiß	1001970	181,00



550lm|3000 K

Variante	Art.Nr.	EUR
● anthrazit	231355	161,00
○ weiß	231351	161,00

1001969 913

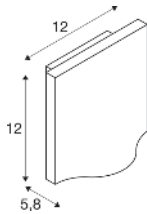




1002505 914



## VILUA S WL



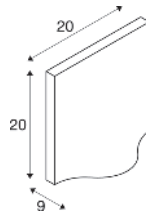
100-277 V ~50/60 Hz | 700 mA  
Systemleistung: 9 W  
Material: Aluminium/Glas



405lm|3000 K

Variante	Art.Nr.	EUR
● anthrazit	1002503	159,00

## VILUA L WL



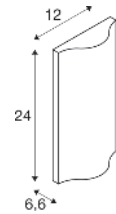
100-277 V ~50/60 Hz | 350 mA  
Systemleistung: 17 W  
Material: Aluminium/Glas



940lm|3000 K

Variante	Art.Nr.	EUR
● anthrazit	1002504	199,00

## VILUA WL, UP/DOWN



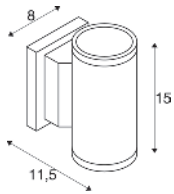
100-277 V ~50/60 Hz | 700 mA  
Systemleistung: 16 W  
Material: Aluminium/Glas



Up 400lm|3000 K  
Down 400lm|3000 K

Variante	Art.Nr.	EUR
● anthrazit	1002505	199,00

# MYRA UP/DOWN WL, QPAR51



220-240 V ~50/60 Hz  
Material: Aluminium/Glas



Socket: 2xGU10 max. Ø: 5,1 cm | L: 5,7 cm

Variante	Art.Nr.	EUR
● anthrazit	233115	99,00
● grau	233114	99,00



GU10 | 6 W | 38°  
450 lm | 2700 K | EEK = F  
6 kW/1000h

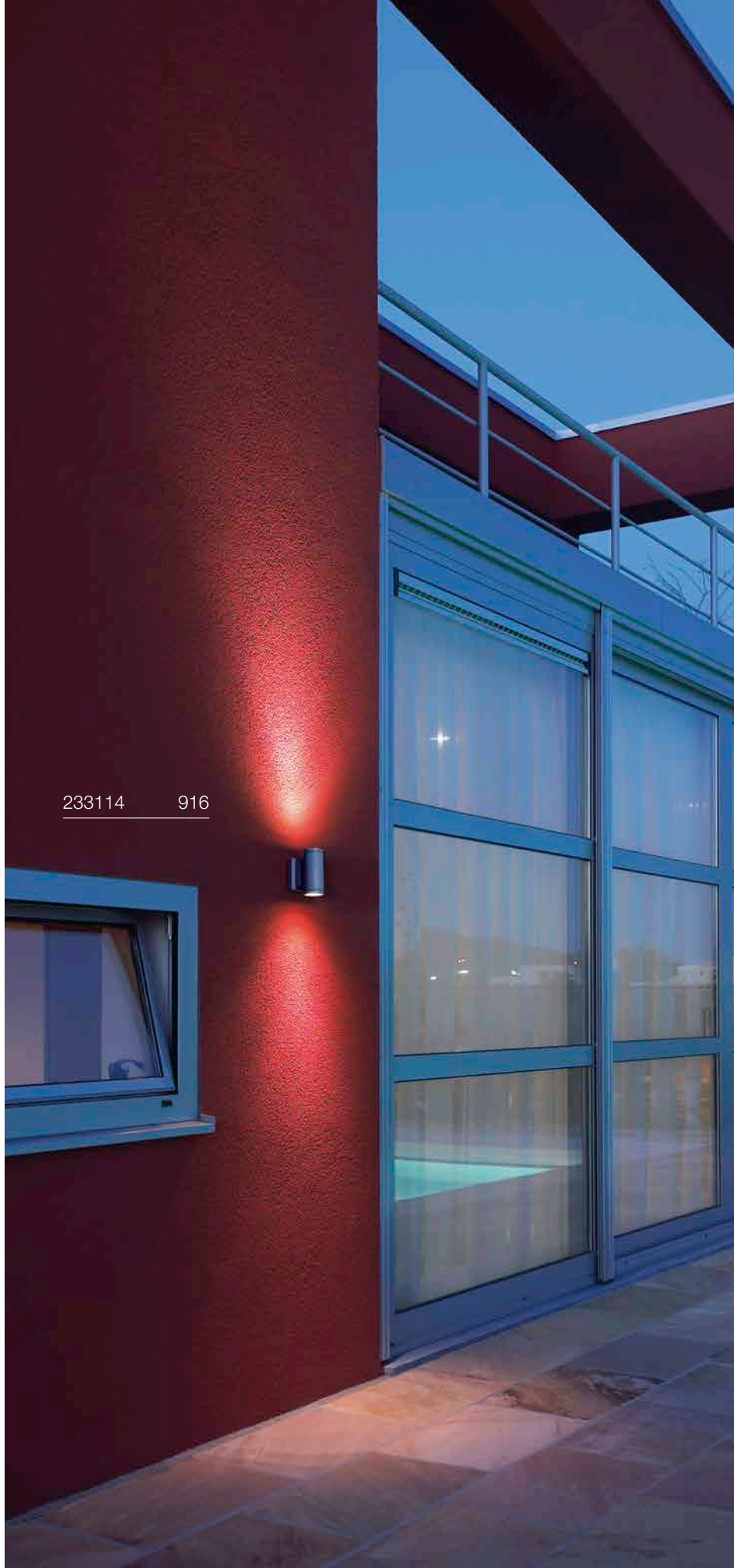


Art.Nr.: 1005077 7,50 EUR



Artikel	Art.Nr.	EUR
Aufbaumontage Rahmen		
● grau	233214	21,75

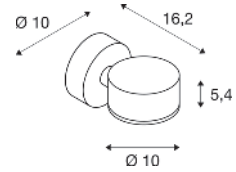
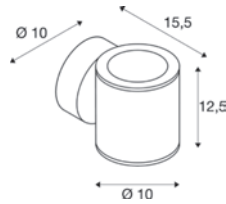
233114 916





SITRA  
WL, UP/DOWN, TCR-TSE

SITRA  
WL, TCR-TSE



230365 917



220-240 V ~50/60 Hz  
Material: Aluminium/Glas



220-240 V ~50/60 Hz  
Material: Aluminium/Glas



Socket: 2xGX53 max. Ø: 7,5 cm | L: 3,5 cm



Socket: 1xGX53 max. Ø: 7,5 cm | L: 3,5 cm

Variante	Art.Nr.	EUR
● anthrazit	230365	99,00

Variante	Art.Nr.	EUR
● anthrazit	230355	69,00



GX53 | 6 W | 120°  
490 lm | 2700 K | EEK = G  
7 kW/1000h



Art.Nr.: 1005272 11,50 EUR



GX53 | 6 W | 120°  
490 lm | 3000 K | EEK = G  
7 kW/1000h



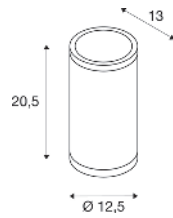
Art.Nr.: 1005271 11,50 EUR



1000334 918



## ROX WL, UP/DOWN, QPAR111



220-240 V ~50/60 Hz  
Material: Aluminium/Glas



Socket: 2xGU10

Variante	Art.Nr.	EUR
● aluminium	1000334	191,00

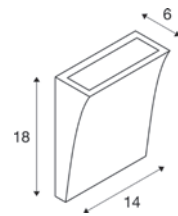


GU10 | 12 W | 55°  
680 lm | 3000 K | EEK = G  
12 kW/1000h



Art.Nr.: 1005298 85,00 EUR

## DELWA WL



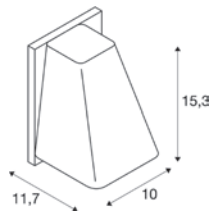
220-240 V ~50/60 Hz | 700 mA  
Systemleistung: 10 W  
Material: Aluminium/Glas



840lm|3000 K

Variante	Art.Nr.	EUR
● anthrazit	1000342	212,00
○ weiß	1000340	212,00

**WALLYX**  
WL, QPAR51



220-240 V ~50/60 Hz  
Material: Aluminium/Glas



Socket: 1xGU10 | L: 7,6 cm

Variante	Art.Nr.	EUR
● anthrazit	227195	119,00



GU10 | 6 W | 38°  
450 lm | 2700 K | EEK = F  
6 kW/1000h

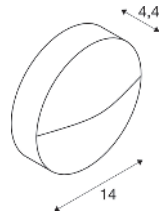


Art.Nr.: 1005077 7,50 EUR





## DOWNUNDER OUT WL, rund



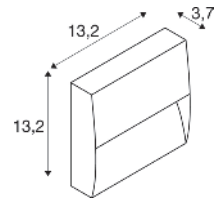
100-240 V ~50/60 Hz | 500 mA  
Systemleistung: 4,3 W  
Material: Aluminium



150 lm | 3000 K | 160 lm | 4000 K

Variante	Art.Nr.	EUR
● anthrazit	1002868	134,00

## DOWNUNDER OUT WL, quadratisch



100-240 V ~50/60 Hz | 500 mA  
Systemleistung: 4,3 W  
Material: Aluminium



150 lm | 3000 K | 160 lm | 4000 K

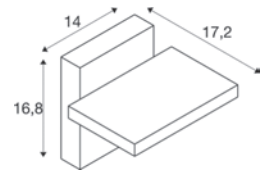
Variante	Art.Nr.	EUR
● anthrazit	1002869	134,00

1008542 923





## ABRIDOR HYBRID WL



100-240 V ~50/60 Hz | 380 mA

Systemleistung: 6,8 W

Material: Aluminium

- Solar und 230V Betrieb möglich
- 3 unterschiedliche Modi
- Akku Aufladung über Solar



600 lm | 2200 K | 650 lm | 2700 K

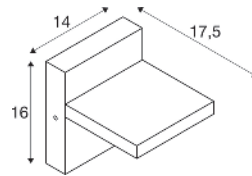
Variante	Art.Nr.	EUR
● anthrazit	1008542	199,00

1002990 925





## ABRIDOR WL



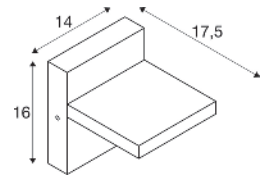
100-240 V ~50/60 Hz | 300 mA  
Systemleistung: 12 W  
Material: Aluminium



950 lm | 3000 K | 980 lm | 4000 K

Variante	Art.Nr.	EUR
● anthrazit	1002989	179,00

## ABRIDOR SENSOR WL



100-240 V ~50/60 Hz | 300 mA  
Systemleistung: 12 W  
Material: Aluminium

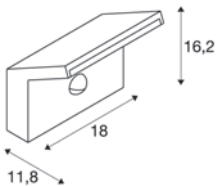
- PIR Sensor, Einstellbarbereich 15–2000 lx und 5 s–10 min, Erfassungsbereich je nach Montagehöhe der Leuchte zwischen 6–9 m



950 lm | 3000 K | 980 lm | 4000 K

Variante	Art.Nr.	EUR
● anthrazit	1002990	199,00

## ORDI II SENSOR WL



100-240 V ~50/60 Hz | 240 mA  
Systemleistung: 9,5 W  
Material: Aluminium

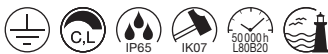
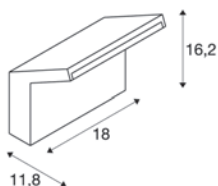
- Die Lichtfarbe muss vor der Installation eingestellt werden
- Primary und Replica Funktionalität
- PIR Sensor, Einstellbereich 20–2000lx und 8s–8min, Erfassungsbereich je nach Montagehöhe der Leuchte zwischen 8–9m



700 lm | 2200 K | 850 lm | 3000 K

Variante	Art.Nr.	EUR
● schwarz 700/850 lm	<b>1008723</b>	<b>209,00</b>
○ weiß 750lm/900lm	<b>1008724</b>	<b>209,00</b>

## ORDI II WL, PHASE



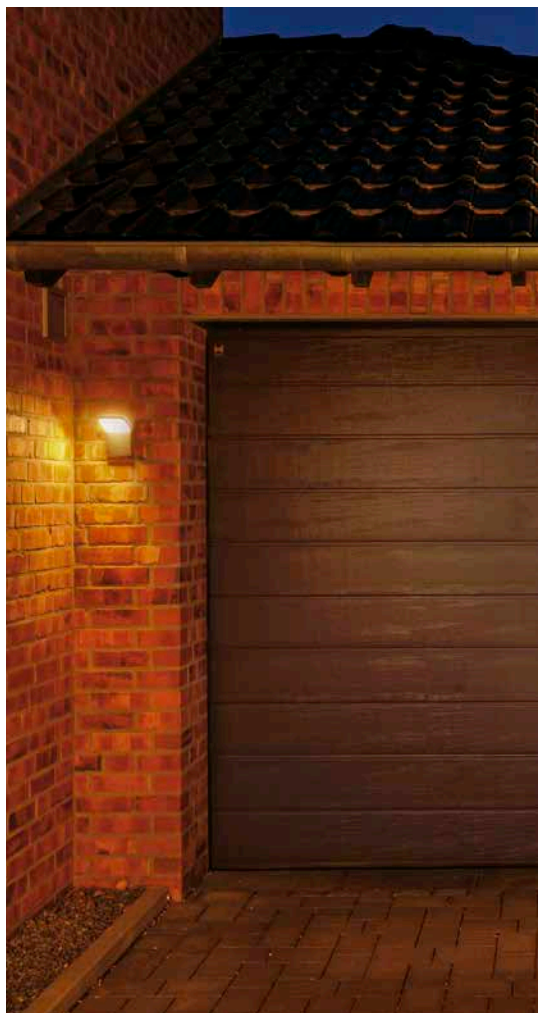
220-240 V ~50/60 Hz | 240 mA  
Systemleistung: 9,5 W  
Material: Aluminium

- Die Lichtfarbe muss vor der Installation eingestellt werden



700 lm | 2200 K | 850 lm | 3000 K

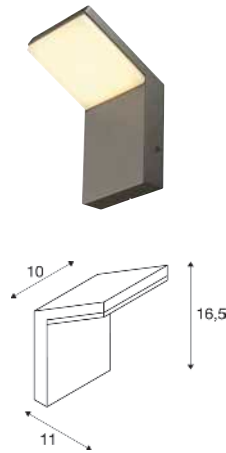
Variante	Art.Nr.	EUR
● schwarz 700 lm	<b>1008721</b>	<b>189,00</b>
○ weiß 750 lm	<b>1008722</b>	<b>189,00</b>





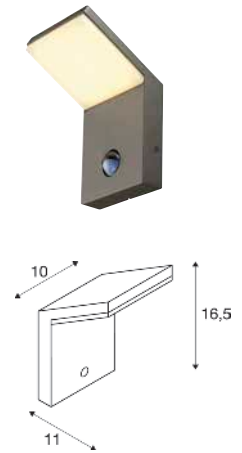
1008723 926

## ORDI WL



220-240 V ~50/60 Hz | 110 mA  
Systemleistung: 9 W  
Material: Aluminium

## ORDI SENSOR WL



220-240 V ~50/60 Hz | 110 mA  
Systemleistung: 9 W  
Material: Aluminium



232905 927



740lm|3000K

Variante	Art.Nr.	EUR
● anthrazit	232905	129,00



740lm|3000K

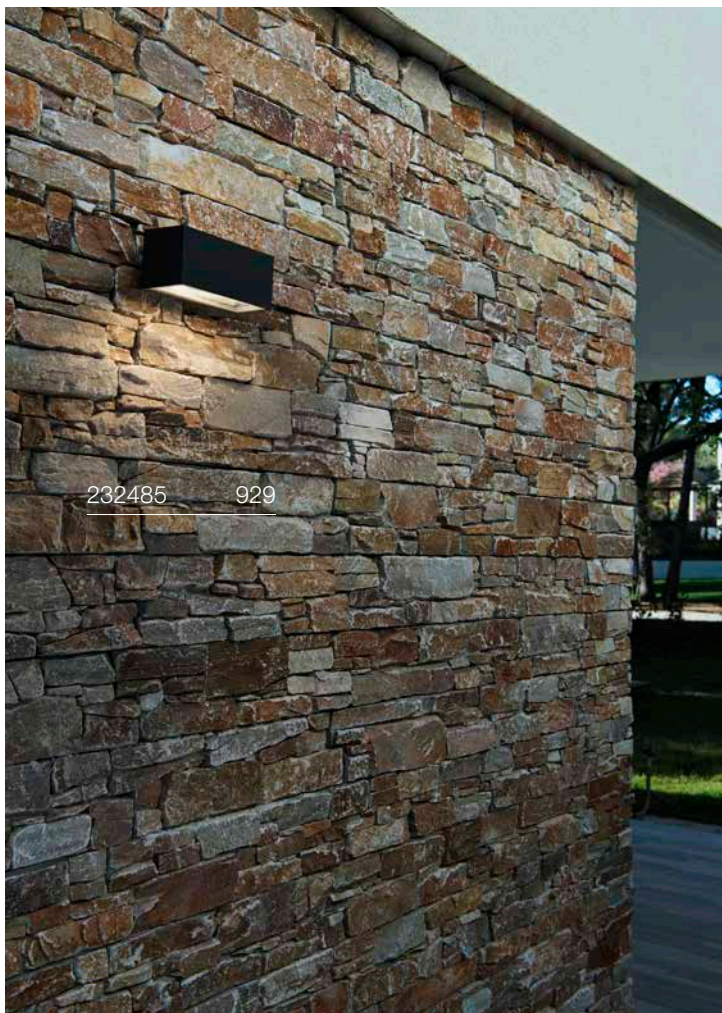
Variante	Art.Nr.	EUR
● anthrazit	232915	149,00



232495 929



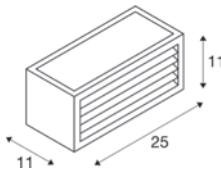
1002035 929



232485 929



## BOX-L WL, E27



220-240 V ~50/60 Hz  
Material: Aluminium/Acryl



Socket: 1xE27 max. Ø: 6 cm | L: 17,5 cm

Variante	Art.Nr.	EUR
● anthrazit	232495	104,00
○ weiß	232491	104,00
● rost	232497	104,00

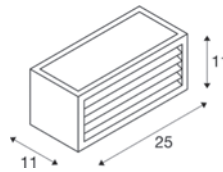


E27 | 14 W | 240°  
1520lm | 3000 K | EEK = E  
14 kW/1000h



Art.Nr.: 1005307 12,50 EUR

## BOX-L WL



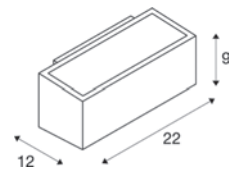
100-277 V ~50/60 Hz | 500 mA  
Systemleistung: 19 W  
Material: Aluminium/Acryl



600lm|3000 K

Variante	Art.Nr.	EUR
● anthrazit	1002035	128,00

## BOX WL, UP/DOWN, QT-DE12



220-240 V ~50/60 Hz  
Material: Aluminium



Socket: 1xR7s 78mm

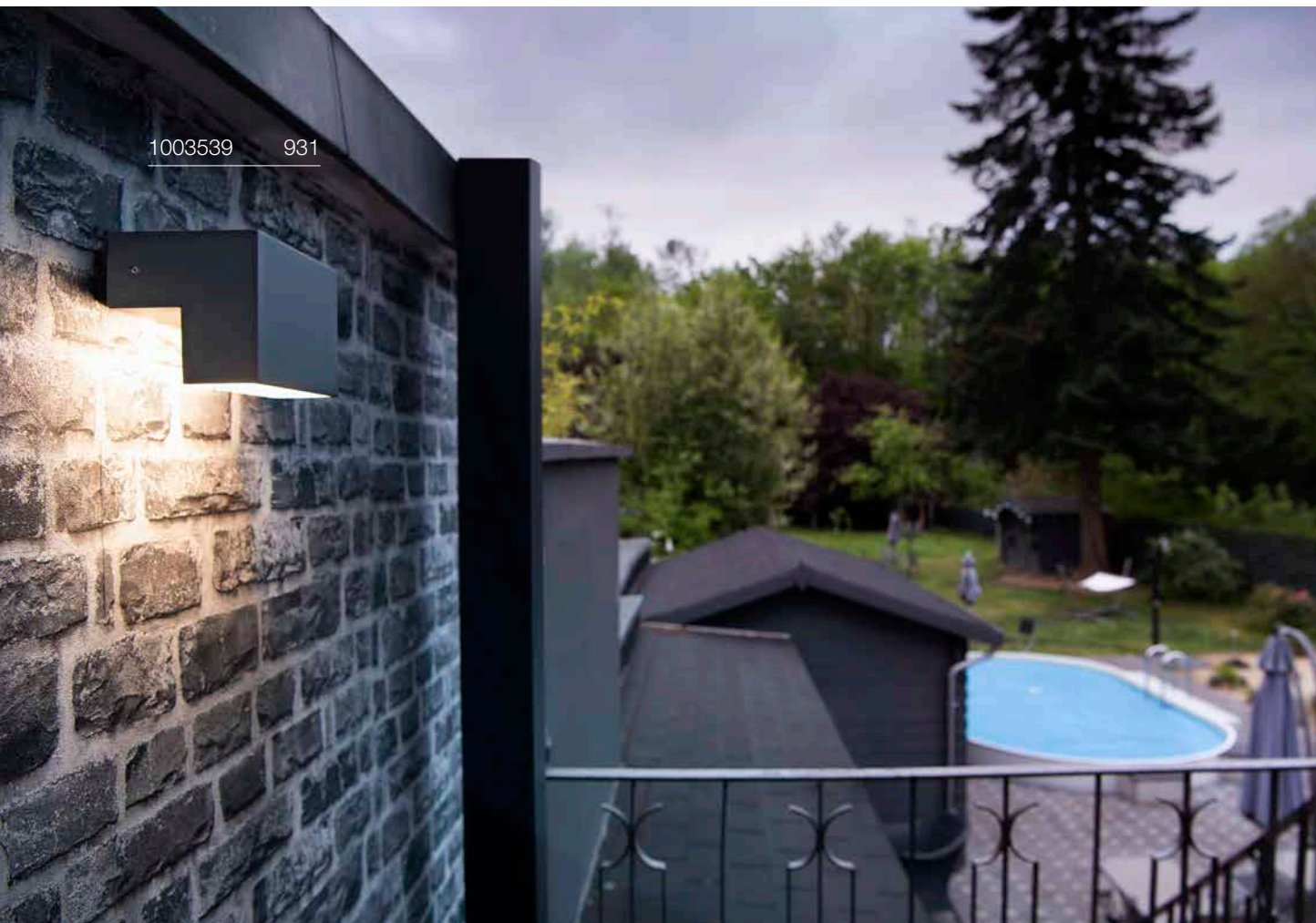
Variante	Art.Nr.	EUR
● anthrazit	232485	99,00



R7s 78mm | 9 W | 330°  
1050lm | 3000 K | EEK = E  
9 kW/1000h

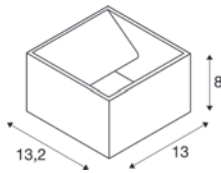


Art.Nr.: 1005287 24,00 EUR





## LOGS WL



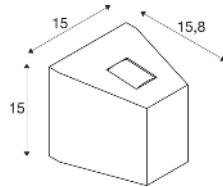
220-240 V ~50/60 Hz | 500 mA  
Systemleistung: 9,5 W  
Material: Aluminium



800 lm | 3000 K

Variante	Art.Nr.	EUR
● anthrazit 520 lm	<b>232105</b>	<b>200,00</b>
○ weiß 800 lm	<b>232101</b>	<b>200,00</b>

## OUT-BEAM UP/ FLOOD DOWN WL



220-240 V ~50/60 Hz | 500 mA  
Systemleistung: 18 W  
Material: Aluminium/Glas

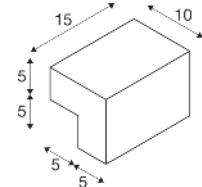
- Der 2° Lichteffect eignet sich besonders zur Konturierung und Strukturierung von Flächen und Hausfassaden



Down  
Beam 690 lm | 3000 K  
50 lm

Variante	Art.Nr.	EUR
● anthrazit	<b>229665</b>	<b>274,00</b>
● grau	<b>229664</b>	<b>274,00</b>

## L-LINE OUT WL



220-240 V ~50/60 Hz | 350 mA  
Systemleistung: 7 W  
Material: Aluminium/Polycarbonate (PC)

- Die Lichtfarbe muss vor der Installation eingestellt werden



500 lm | 3000 K | 570 lm | 4000 K

Variante	Art.Nr.	EUR
● anthrazit	<b>1003539</b>	<b>141,00</b>

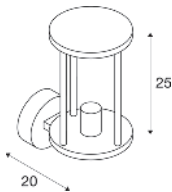


232045

933

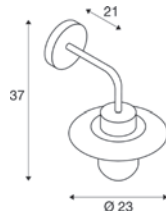


## PHOTONIA WL, E27



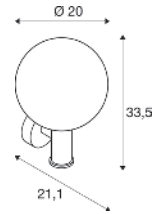
220-240 V ~50/60 Hz  
Material: Aluminium/Glas

## MOLAT WL, E27



220-240 V ~50/60 Hz  
Material: Aluminium/Glas

## GLOO PURE WL, E27



220-240 V ~50/60 Hz  
Material: Aluminium/Glas



Socket: 1xE27 max. Ø: 9 cm | L: 15 cm

Variante	Art.Nr.	EUR
● anthrazit	232045	194,00



E27 | 8 W | 320°  
700 lm | 2500 K | EEK = F  
8 kW/1000h

Art.Nr.: 1005265 26,50 EUR



Socket: 1xE27 max. Ø: 6,5 cm | L: 14,5 cm

Variante	Art.Nr.	EUR
● anthrazit	1000820	99,00



E27 | 8 W | 320°  
800 lm | 2700 K | EEK = F  
8 kW/1000h

Art.Nr.: 1005303 9,60 EUR



Socket: 1xE27 max. Ø: 4,8 cm | L: 18 cm

Variante	Art.Nr.	EUR
● anthrazit	1002002	104,00



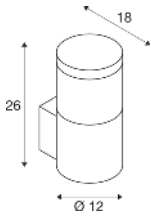
E27 | 8 W | 240°  
880 lm | 3000 K | EEK = E  
8 kW/1000h

Art.Nr.: 1005289 10,25 EUR



Artikel	Art.Nr.	EUR
Abstandshalter		
● anthrazit	1002853	7,75

F-POL  
WL, E27



220-240 V ~50/60 Hz  
Material: Aluminium/Polycarbonate (PC)



Socket: 1xE27 max. Ø: 5,1 cm | L: 14 cm

Variante	Art.Nr.	EUR
● anthrazit	231585	141,00

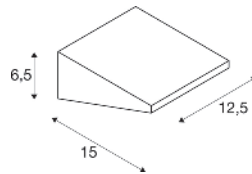


E27 | 8W | 240°  
880 lm | 3000 K | EEK = E  
8 kW/1000h



Art.Nr.: 1005289 10,25 EUR

IPERI  
WL



220-240 V ~50/60 Hz  
Systemleistung: 4,5 W  
Material: Aluminium

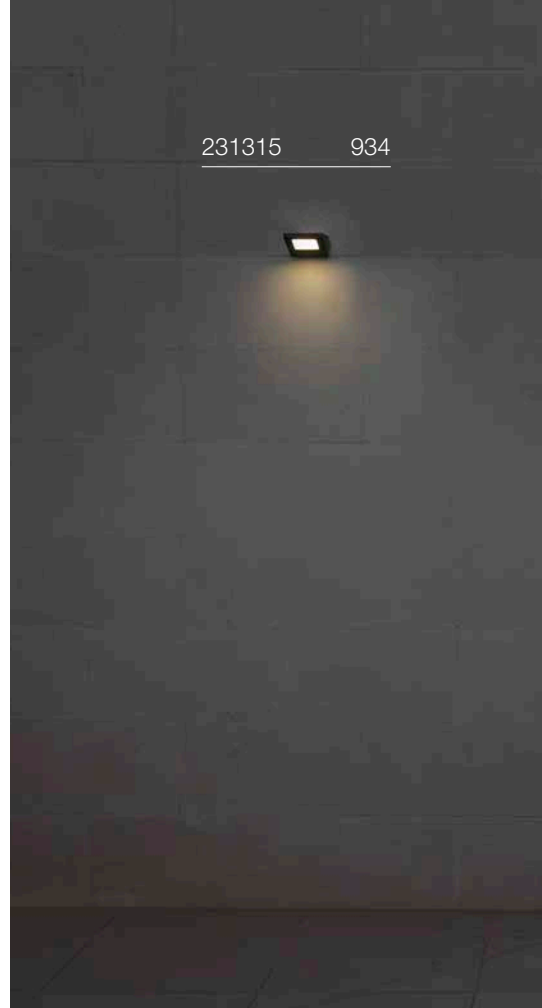


400 lm | 4000 K

Variante	Art.Nr.	EUR
● schwarz	231315	129,00

231315

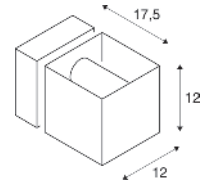
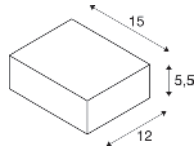
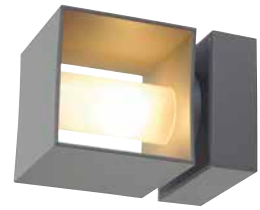
934





## QUADRASYL WL, TCR-TSE

## SQUARE TURN WL, G9



220-240 V ~50/60 Hz  
Material: Aluminium/Glas



220-240 V ~50/60 Hz  
Material: Aluminium/Glas



Socket: 1xGX53 max. Ø: 7,5 cm | L: 2,7 cm



Socket: 1xG9 max. Ø: 3,5 cm | L: 8 cm

Variante	Art.Nr.	EUR
● anthrazit	232285	64,00

Variante	Art.Nr.	EUR
● grau	1000335	209,00



GX53 | 6W | 120°  
490 lm | 2700 K | EEK = G  
7 kW/1000h



Art.Nr.: 1005272 11,50 EUR



G9 | 4W | 300°  
400 lm | 3000 K | EEK = E  
4 kW/1000h

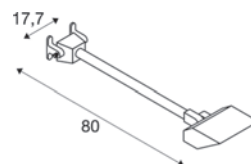
Art.Nr.: 1005286 8,80 EUR

1000335 935



1002905 937

## TODAY PRO Display



220-240 V ~50/60 Hz | 640 mA  
Systemleistung: 29 W  
Material: Aluminium



233134 937



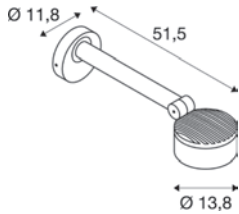
2800 lm | 4000 K

Variante	Art.Nr.	EUR
● schwarz 2800 lm	1000880	239,00
○ weiß 3400 lm	1000881	239,00



## ESKINA D

Display, PHASE

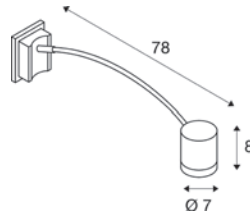


220-240 V ~50/60 Hz | 350 mA  
Systemleistung: 14,5 W  
Material: Aluminium

- CCT Schalter im Leuchtenkopf

## MYRA DISPLAY

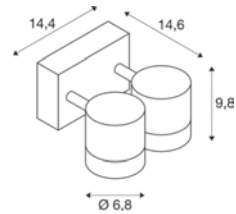
WL, curved, QPAR51



220-240 V ~50/60 Hz  
Material: Aluminium

## MYRA

WL, double, QPAR51



220-240 V ~50/60 Hz  
Material: Aluminium/Glas



1000lm | 3000 K | 4000 K

Variante	Art.Nr.	EUR
● anthrazit	1002905	274,00



Socket: 1xGU10 max. Ø: 5,1 cm | L: 5,7 cm

Variante	Art.Nr.	EUR
● anthrazit	233135	179,00
● grau	233134	179,00



GU10 | 6 W | 38°  
450 lm | 2700 K | EEK = F  
6 kW/1000h



Art.Nr.: 1005077 7,50 EUR



Socket: 2xGU10 max. Ø: 5,1 cm | L: 5,7 cm

Variante	Art.Nr.	EUR
● anthrazit	233095	169,00



GU10 | 6 W | 38°  
450 lm | 2700 K | EEK = F  
6 kW/1000h



Art.Nr.: 1005077 7,50 EUR



Artikel	Art.Nr.	EUR
Aufbaumontage Rahmen		
● grau	233214	21,75



Artikel	Art.Nr.	EUR
Abstandshalter		
● anthrazit	1002853	7,75



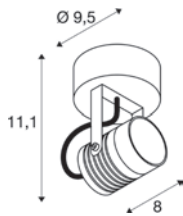
1004649 939



233105 939

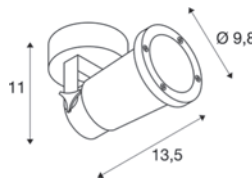


## LED SPOT SP



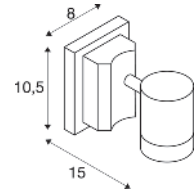
100-240 V ~50/60 Hz | 240 mA  
Systemleistung: 6 W  
Material: Aluminium/Glas

## NAUTILUS WL QPAR51



220-240 V ~50/60 Hz  
Material: Aluminium

## MYRA CW, single, QPAR51



220-240 V ~50/60 Hz  
Material: Aluminium/Glas



400lm|3000K

Variante	Art.Nr.	EUR
● anthrazit	1004649	72,00
● rost	1004957	72,00



Artikel	Art.Nr.	EUR
NAUTILUS   Montageplatte		
● schwarz	1002884	5,40



Socket: 1xGU10 max. Ø: 5,1 cm | L: 8,3 cm

Variante	Art.Nr.	EUR
● schwarz	1002867	49,00



GU10 | 6 W | 38°  
450 lm | 2700 K | EEK = F  
6 kW/1000h



Art.Nr.: 1005077 7,50 EUR



Artikel	Art.Nr.	EUR
NAUTILUS   Montageplatte		
● schwarz	1002884	5,40



Socket: 1xGU10 max. Ø: 5,1 cm | L: 5,7 cm

Variante	Art.Nr.	EUR
● anthrazit	233105	89,00
● grau	233104	89,00



GU10 | 6 W | 38°  
450 lm | 2700 K | EEK = F  
6 kW/1000h

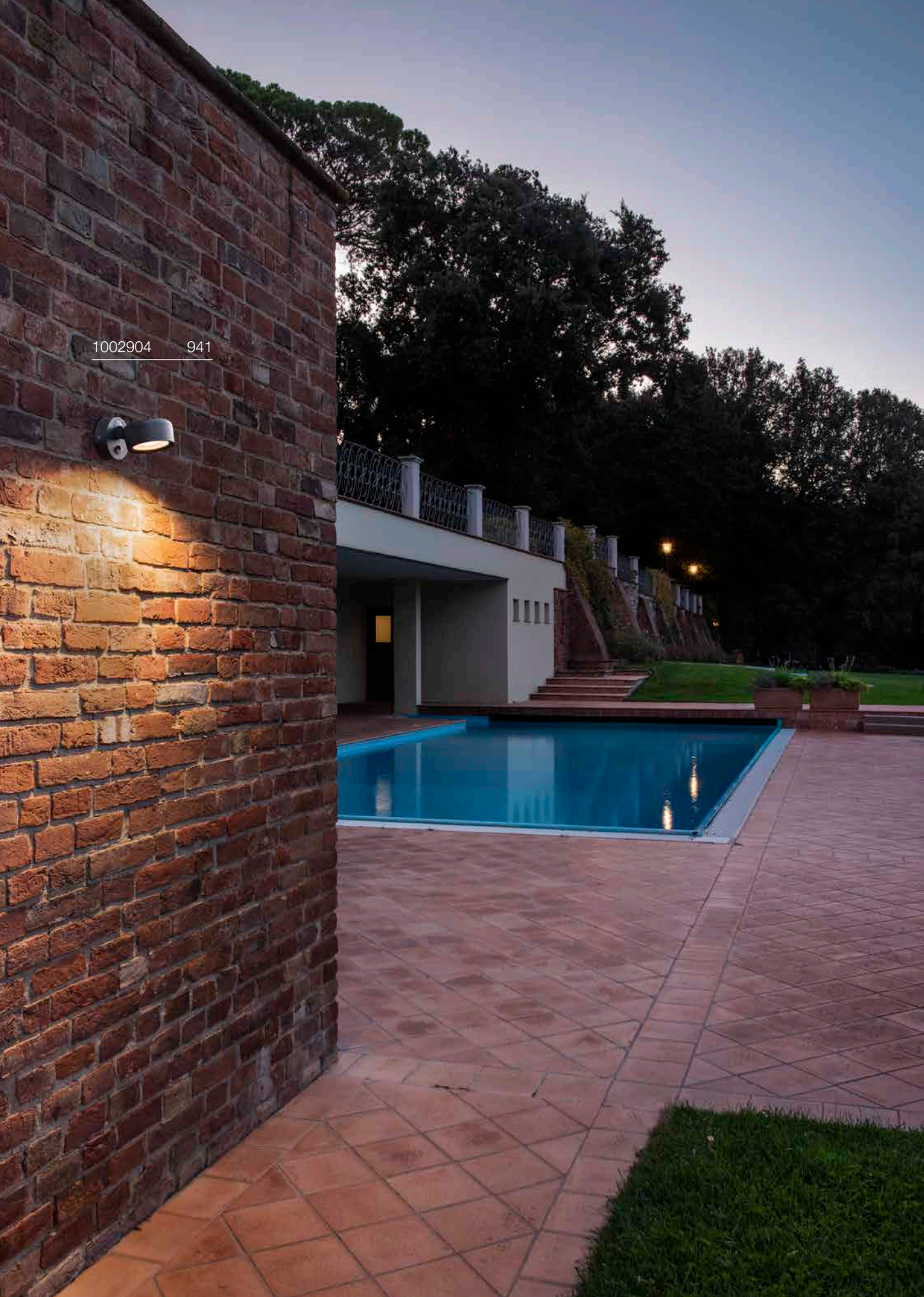


Art.Nr.: 1005077 7,50 EUR



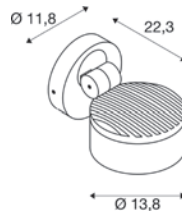
Artikel	Art.Nr.	EUR
Aufbaumontage Rahmen		
● grau	233214	21,75

1002904 941





## ESKINA SPOT SENSOR CW, PHASE



220-240 V ~50/60 Hz | 350 mA  
Systemleistung: 15 W  
Material: Aluminium

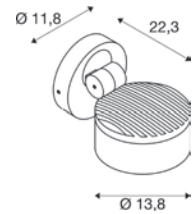
- Bewegungsmelder in der Wandrosette,
- PIR Sensor, Einstellbarbereich 0–1000lx und 8 s–12 min, Erfassungsbereich je nach Montagehöhe der Leuchte max. 10 m



1000 lm | 3000 K | 4000 K

Variante	Art.Nr.	EUR
● anthrazit	1002904	274,00

## ESKINA SPOT CW, PHASE



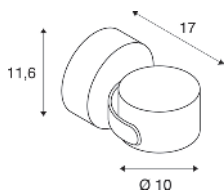
220-240 V ~50/60 Hz | 350 mA  
Systemleistung: 14,5 W  
Material: Aluminium



1000 lm | 3000 K | 4000 K

Variante	Art.Nr.	EUR
● anthrazit	1002903	254,00

SITRA 360  
CW, TCR-TSE



220-240 V ~50/60 Hz  
Material: Aluminium/Glas



Socket: 1xGX53 max. Ø: 7,5 cm | L: 3,5 cm

Variante	Art.Nr.	EUR
● anthrazit	231515	109,00

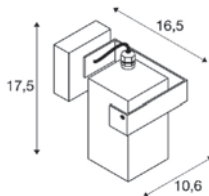


GX53 | 6 W | 120°  
490 lm | 2700 K | EEK = G  
7 kW/1000h



Art.Nr.: 1005272 11,50 EUR

THEO BRACKET  
CW



220-240 V ~50/60 Hz  
Material: Aluminium/Glas



Socket: 1xGU10 max. Ø: 5,1 cm | L: 5,7 cm

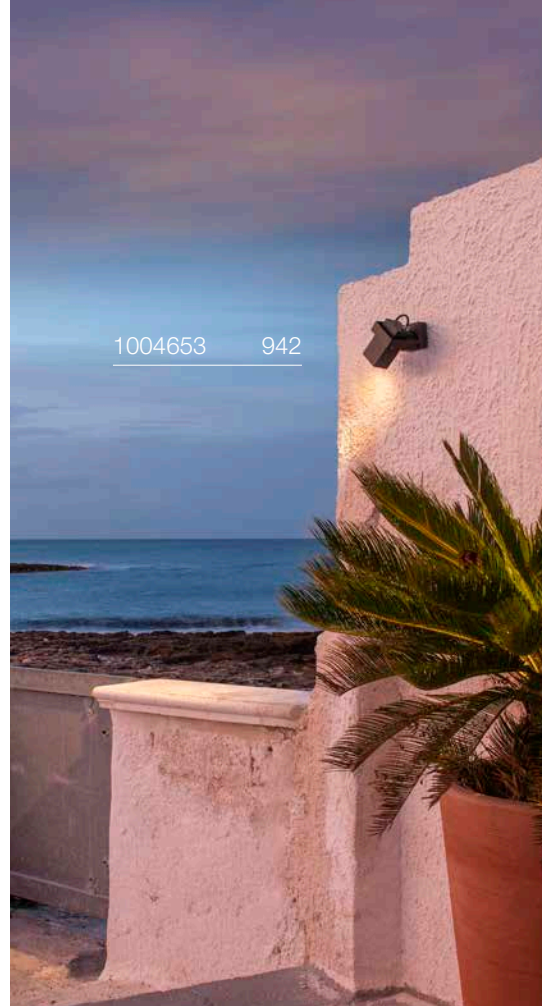
Variante	Art.Nr.	EUR
● anthrazit	1004653	74,00



GU10 | 6 W | 38°  
450 lm | 2700 K | EEK = F  
6 kW/1000h

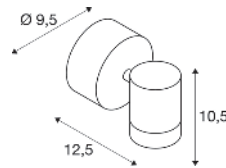


Art.Nr.: 1005077 7,50 EUR



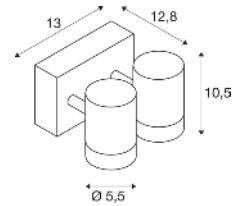


## HELIA CW, single



220-240 V ~50/60 Hz | 500 mA  
Systemleistung: 6,5 W  
Material: Aluminium/Glas

## HELIA CW, double



220-240 V ~50/60 Hz | 500 mA  
Systemleistung: 13 W  
Material: Aluminium/Glas



440 lm | 3000 K

Variante	Art.Nr.	EUR
● anthrazit	233245	176,00



Artikel	Art.Nr.	EUR
Abstandshalter		
● anthrazit	1002853	7,75



Spot 1 440 lm | 3000 K  
Spot 2 440 lm | 3000 K

Variante	Art.Nr.	EUR
● anthrazit	233255	309,00

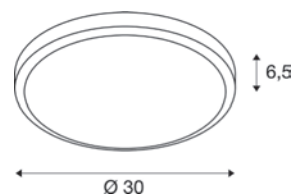


Artikel	Art.Nr.	EUR
Abstandshalter		
● anthrazit	1002853	7,75



229971 945

## AINOS CW



220-240 V ~50/60 Hz | 500 mA  
Systemleistung: 21 W  
Material: Aluminium/Polycarbonate (PC)



1003452 945

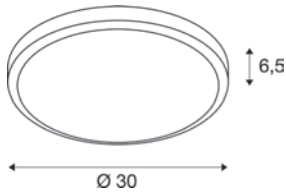


1430lm|3000K

Variante	Art.Nr.	EUR
● anthrazit	229965	149,00
○ weiß	229961	149,00



## AINOS CW, SENSOR



220-240 V ~50/60 Hz | 500 mA  
Systemleistung: 22 W  
Material: Aluminium/Polycarbonate (PC)

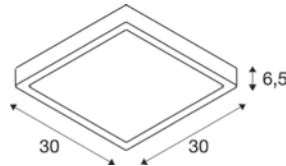
- Sensor im Leuchtengehäuse



1430 lm | 3000 K

Variante	Art.Nr.	EUR
● anthrazit	229975	195,00
○ weiß	229971	195,00

## AINOS CW, quadratisch



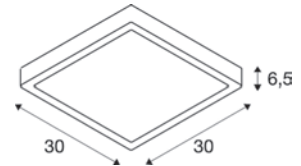
220-240 V ~50/60 Hz | 500 mA  
Systemleistung: 17 W  
Material: Aluminium/Polycarbonate (PC)



1300 lm | 3000 K | 4000 K

Variante	Art.Nr.	EUR
● anthrazit	1003450	161,00
○ weiß	1003449	161,00

## AINOS CW, SENSOR, quadratisch



220-240 V ~50/60 Hz | 500 mA  
Systemleistung: 18 W  
Material: Aluminium/Polycarbonate (PC)

- Sensor im Leuchtengehäuse



1300 lm | 3000 K | 4000 K

Variante	Art.Nr.	EUR
● anthrazit	1003452	201,00
○ weiß	1003451	201,00

# SYMBOLERKLÄRUNG



**Empfehlungen**  
Zeigt Zubehör- und Leuchtmittelempfehlungen der jeweiligen Produkte



**Dreh- und Schwenkbarkeit in Grad:**

- Drehbereich
- Schwenkbereich
- Kardanisch



**Kurzschlussfestes Sicherheitsbetriebsgerät**

**MIX**  
match

**Mix & Match**  
Kennzeichnet individuell kombinierbare Produkte



**Connected Lighting:**

- Kennzeichnet smarte Produkte, die folgende Protokolle verwenden:
- Zigbee®
- DALI
- Bluetooth



**Energieeffizienzklasse**  
„Diese Leuchte ist geeignet für Leuchtmittel der Energieeffizienzklassen ...“



**Lichtstromerhalt:**  
Beschreibt, um wie viel der Lichtstrom einer LED im angegebenen Zeitraum abnimmt.



Erlaubt die Montage eines elektrischen Betriebsgeräts auf Werkstoffen, deren Entflammverhalten nicht bekannt ist.



**Schutzklassen**

- Schutzklasse I / Schutzleiter
- Schutzklasse II / Schutz durch doppelte oder verstärkte Isolierung
- Schutzklasse III / Schutz durch Kleinspannung



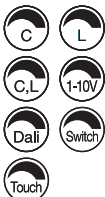
**Unified Glare Rating:**  
Je niedriger der UGR-Wert, desto geringer die psychologische Blendung.



**Pendelkabellänge**  
in cm

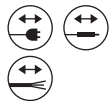


**CCT-Schalter:**  
Mittels eingebautem CCT-Schalter kann die Lichtfarbe bei der Installation von 2700K, 3000K, 4000K auf 6500K gewechselt werden.



**Dimmbar mit:**

- C = Phasenabschnittsdimmer
- L = Phasenanschnittsdimmer
- Uni = Universaldimmer
- 1–10 V
- Dali = Dali Bussystem
- Switch = Schalter/Taster bzw. Touch Control an der Leuchte
- **Touch** = Einfache, stufenlose Bedienung; reagiert auf Berührung



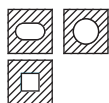
**Kabellänge:**  
Netzsteckern, Konnektoren und Zuleitungen (bei offenem Kabelende) in cm



**Durchverdrahtung möglich**



**Dim-to-Warm:**  
Durch das Dimmen verändert sich die Lichtfarbe von kaltweiß zu warmweiß.



**Form der Einbauöffnung**



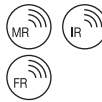
**Kennzeichnet Leuchten mit RGB+W und RGB**  
(Rot-Grün-Blau + Weiß und Rot-Grün-Blau)



**IP-Schutzart:**  
Gibt die Eignung elektrischer Betriebsmittel für verschiedene Umgebungsbedingungen an.



**Angabe der Einbautiefe**



**Kennzeichnet Leuchten mit Bewegungsmelder**  
(Mikrowellen (MR)-Technik / Infrarot / Funk)



**IK-Stoßfestigkeitsgrad:**  
Der IK-Stoßfestigkeitsgrad ist ein Maß für die Widerstandsfähigkeit von Gehäusen elektrischer Betriebsmittel gegen mechanische Beanspruchung, insbesondere Stoßbeanspruchung.



**Überfahrbarkeit** des Produktes gegeben



**Gewichtbelastbarkeit** des Produkts bis zum angegebenen Wert in Tonnen. Messungen basieren auf Betoneinbau.



- Produkte mit eingebauten LEDs



- Produkte mit Lampenfassung



- Kennzeichnet smartes Zubehör und Leuchtmittel die mit SLVconnect® kompatibel sind



**Seeluftbeständige Beschichtung**



**Halbstrahlwinkel:**  
Beschreibt den Ausstrahlungswinkel in Grad. Je kleiner der Winkel desto stärker wird das Licht gebündelt.



**Unabhängiger Konverter:**  
Betriebsgerät auch zur Verwendung außerhalb von Leuchten

# KS Profishop für SLV Leuchten



Link zum KS Profishop für SLV Leuchten unter [www.profishop.online](http://www.profishop.online)

Ihre Business-Vorteile im SLV Profishop erleichtern Ihnen die tägliche Arbeit.

Nutzen Sie unseren SLV Profishop unter [www.profishop.online](http://www.profishop.online) und profitieren Sie von folgenden Vorteilen und Funktionen:

- Aktuelle Sonderangebote und Neuheiten
- Onlineprüfung der Warenverfügbarkeit
- Alle SLV Ersatzteile bequem finden und bestellen
- Schnellbestellformular zur schnellen Erfassung Ihres Auftrages
- Alle SLV Kataloge zum Downloaden oder als Online-Blätterkatalog mit Produktlinks
- Ausschreibungstexte, Lichtverteilungskurven/LDT-Plugins und Schnellrechentabellen
- Einfache Produktsuche durch detaillierte Filterfunktionen
- Konfiguratoren für Leuchtensysteme
- Anzeige Ihrer individuellen Einkaufskonditionen, Liefer- und Zahlungsbedingungen
- Dropshipping-Lieferung direkt an Ihre Kunden (Erfassung der Lieferadressen online möglich)
- Passende Produktempfehlungen für Leuchtmittel, Zubehör, Treiber, EVGs u. ä.
- Anzeige von Alternativprodukten und Produktfamilien/Varianten
- Onlinechat mit unseren Beratern für Ihre Fragen
- Online-Archiv Ihrer bereits getätigten Onlinebestellungen
- Restpostenangebote zu Tiefstpreisen

---

## Vertrauliche Kundeninformationen:

Ihre Bestellung im SLV Profishop wird durch KS Licht- u. Elektrotechnik GmbH abgewickelt.

Alle Preise verstehen sich zuzüglich der gesetzlichen Mehrwertsteuer von derzeit 19%.

Die angeführten Verkaufspreise sind Preisempfehlungen. Die Euro-Preise dienen als Kalkulationshilfe für den Fachhandel. Mit Erscheinen dieser Preisliste sind die Preise in allen bisher erschienenen Preislisten ungültig.

Unsere Leuchtenpreise verstehen sich grundsätzlich ohne Leuchtmittel es sei denn, die Produktbeschreibung weist auf die Lieferung incl. Leuchtmittel hin. Bestückungsangaben (Lampenleistung) beziehen sich auf Maximalwerte.

Die in diesem Katalog enthaltenen Abbildungen und Angaben dienen nur der Veranschaulichung und sind unverbindlich in Farbe, Form, Ausführung und technischen Daten.

Der Versand erfolgt generell unfrei ab Werk.

Sonderanfertigungen jeglicher Art, auf Kundenwunsch zusammengesetzte Komponenten unseres Lieferprogramms sowie Lampen sind vom Umtausch ausgeschlossen. Bei Bestellungen unter einem Bestellwert von 70,00 € wird ein Mindermengenzuschlag von 8,00 € berechnet.

Bei der Bestellung geben Sie bitte stets die Artikelnummer sowie Farbe und Stückzahl an. Dies erspart Rückfragen und Fehler.

Für eilige Bestellungen bieten wir Ihnen, Warenverfügbarkeit im Lager vorausgesetzt und Auftragseingang bis gegen 12.00 Uhr, folgende Lieferarten an:

- Over-Night-Lieferung bis 10.30 Uhr oder 12.00 Uhr in Deutschland mittels Express-Versand
- Lieferung am gleichen Tag mittels Direktfahrt zum Bestimmungsort

Über die Kosten geben wir Ihnen gerne im Einzelfall Auskunft.

## Öffnungszeiten:

Montag - Donnerstag durchgehend von 08.00 Uhr bis 16.30 Uhr  
Freitag durchgehend von 08.00 Uhr bis 15.00 Uhr

Während dieser Zeit erreichen Sie unser **Verkaufsteam** unter der Tel.-Nr. +49 (0) 201-899 24-0  
Für Ihre **Fax-Bestellung** steht Ihnen die Fax-Nummer +49 (0) 201-899 24 124 zur Verfügung.  
Per **Email** erreichen Sie uns unter [Online-Shop@KS-Germany.com](mailto:Online-Shop@KS-Germany.com).

Unsere **AGB** stellen wir Ihnen gerne auf Anfrage zur Verfügung. Sie finden diese auch auf der Rückseite unseres Anschreibens sowie **online** unter [www.profishop.online/allgemeine-geschaftsbedingungen](http://www.profishop.online/allgemeine-geschaftsbedingungen). Entgegenstehende Einkaufsbedingungen erkennen wir nicht an.

**KS Licht- u. Elektrotechnik GmbH, Manderscheidstr. 8c, 45141 Essen**



# Profishop für **SLV** Leuchten

powered by

**KS Licht- u. Elektrotechnik GmbH**  
Manderscheidstr. 8c  
45141 Essen

Tel.: +49 (0)201-89924-0  
Fax: +49 (0)201-89924-124

Onlineshop: [www.profishop.online](http://www.profishop.online)  
Internet: [www.KS-Germany.com](http://www.KS-Germany.com)  
Email: [Online-Shop@KS-Germany.com](mailto:Online-Shop@KS-Germany.com)

**Besuchen Sie uns vor Ort oder rufen Sie uns an:**

Montag - Donnerstag durchgehend von 08.00 Uhr bis 16.30 Uhr  
Freitag durchgehend von 08.00 Uhr bis 15.00 Uhr

## SOCIAL MEDIA

Bleiben Sie mit uns in Kontakt und up to date. Verpassen Sie keine News und Trends. Auf Facebook, YouTube, Instagram, Pinterest, X, Xing und LinkedIn finden Sie Interessantes, Neuigkeiten und viele Anregungen, wie Sie ihr Business mit der KS Licht Markenwelt ausbauen können.

Folgen Sie uns jetzt!

