

OUTDOOR SELECTION

Durchdachte Lösungen
für moderne Außenräume.



KS Profishop für ⁺SLV Leuchten: seit 30 Jahren ihr starker Partner für ⁺SLV Produkte

ABHOLZENTRUM IN ESSEN

Seit 30 Jahren ergänzt KS Licht- und Elektrotechnik GmbH die Produkte und Leistungen von SLV mit einer Vielzahl von Serviceleistungen. Wir unterhalten für Sie ein Abholzentrum für ⁺SLV Produkte mitten im Herzen des Ruhrgebiets, in dem Sie die im Profishop bestellte Ware kurzfristig abholen können.

SLV LEUCHTEN LIVE ERLEBEN

Auf mehr als 300 m² Ausstellungsfläche präsentieren wir Ihnen eine große Auswahl von ⁺SLV Leuchten. Hier beraten Sie unsere fachlich geschulten Berater und Lichtplaner persönlich. Gleichzeitig können Sie unsere Ausstellung nutzen, um Ihren Kunden ⁺SLV Leuchten in Funktion und Wirkung zu präsentieren. Überzeugen Sie sich von der Qualität unserer Außenleuchten in unserer Outdoor-Ausstellung.

KOSTENLOSE LICHTPLANUNG

Wir entwickeln mit Ihnen und nach Ihren Bedürfnissen praxisorientierte Lichtlösungen. Ob für Geschäftsräume, Verkaufsräume oder privates Ambiente: Unsere Lichtplaner haben immer die passenden Konzepte für eine bedarfsorientierte und energetisch sinnvolle Lösung parat. Gerne berechnen wir für Sie die Amortisationszeit Ihrer neuen, energiesparenden LED-Beleuchtung.

KS PROFISHOP FÜR ⁺SLV LEUCHTEN

In unserem ⁺SLV Profishop unter www.profishop.online finden Sie alles, was Sie bei Ihrer täglichen Arbeit unterstützt:

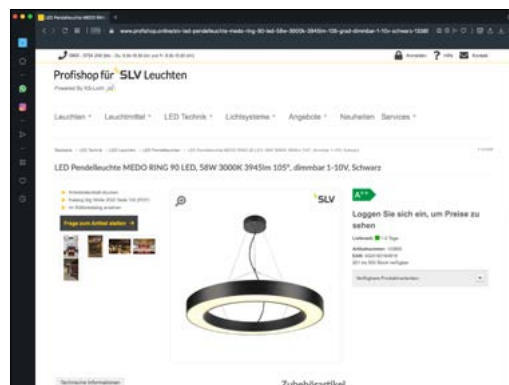
- Aktuelle Sonderangebote und Neuheiten
- Onlineprüfung der Warenverfügbarkeit
- Alle Ersatzteile bequem finden und bestellen
- Schnellbestellformular
- Alle Kataloge zum Downloaden oder als Blätterkatalog mit Produktlinks
- Ausschreibungstexte, Lichtverteilungskurven/LDT-Plugins und Schnellrechentabellen

⁺SLV Profishop powered by
KS Licht- u. Elektrotechnik GmbH
Manderscheidstr. 8c
45141 Essen

Tel.: 0201-89924-0
Fax: 0201-89924-124

Onlineshop: www.profishop.online
Email: Online-Shop@KS-Germany.com

Besuchen Sie uns vor Ort oder rufen Sie uns an:
Montag - Donnerstag durchgehend von 08.00 Uhr bis 16.30 Uhr
Freitag durchgehend von 08.00 Uhr bis 15.00 Uhr



Scannen Sie den Link zu unserem Schnellbestellformular und erhalten Sie aktuelle Informationen über die Warenverfügbarkeit!



www.profishop.online/schnellbestellformular



INHALT

DER AUSSENRAUM IM WANDEL	4
Dark Sky – Licht, das Rücksicht nimmt.	6
Intelligentes Licht – Steuerung, die Planung einfacher macht.	8
.....	
ARCHITEKTONISCHE BELEUCHTUNG VERSTEHEN	12
Fassaden bewusst beleuchten.	14
Orientierung im Außenraum.	20
Natur & Objekte inszenieren.	32
.....	
HYBRIDBELEUCHTUNG MIT ABRIDOR HYBRID	36
.....	
PRODUKTANHANG	40
.....	

DER AUSSENRAUM IM WANDEL

Warum moderne Architektur andere Lichtlösungen braucht.

Der Außenraum hat in den vergangenen Jahren deutlich an Bedeutung gewonnen. Er ist längst nicht mehr nur funktionale Erschließung, sondern Teil der Architektur, des Wohnens und der täglichen Nutzung. Wege, Terrassen, Fassaden und Gartenbereiche übernehmen neue Rollen – als Aufenthaltsorte, Übergangszonen und verbindende Elemente zwischen Innen- und Außenraum.

Mit dieser Entwicklung verändern sich auch die Anforderungen an Außenbeleuchtung. Licht muss heute mehr leisten als reine Orientierung. Es soll Sicherheit bieten, Architektur unterstützen, Atmosphäre schaffen und zugleich verantwortungsvoll mit Umwelt und Ressourcen umgehen. Gleichzeitig stehen Planer und Installationsbetriebe unter wachsendem Zeitdruck, während Projekte komplexer und die Erwartungen der Nutzer höher werden.

Moderne Außenbeleuchtung bewegt sich damit im Spannungsfeld aus **Gestaltung, Technik und Verantwortung**. Fragen nach Lichtverschmutzung, Energieeffizienz und intelligenter Steuerung gehören heute genauso zur Planung wie Montagefreundlichkeit, schnelle Produktverfügbarkeit und langlebige Qualität.

NEUE ANFORDERUNGEN, NEUE LÖSUNGEN.

Wo früher einfache Leuchten ausreichten, sind heute durchdachte Systeme gefragt. Außenleuchten müssen gezielt lenken, statt zu überstrahlen. Sie sollen sich an Nutzung und Bewegung anpassen, statt dauerhaft zu leuchten. Und sie müssen sich harmonisch in Architektur und Landschaft einfügen – ohne die Planung unnötig zu verkomplizieren.

FÜR DAS HANDWERK bedeutet das: Lösungen müssen verständlich, robust und effizient installierbar sein.

FÜR ARCHITEKTEN UND PLANER: Licht muss architektonisch wirken, steuerbar sein und langfristig funktionieren.

FÜR NUTZER: Außenräume sollen sicher, angenehm und intuitiv erlebbar sein.

AUSSENBELEUCHTUNG AUS DER PERSPEKTIVE DER PRAXIS.

SLV begegnet diesen Herausforderungen mit einem klaren Ansatz: Außenbeleuchtung wird konsequent **aus der Praxis heraus gedacht**. Produkte und Systeme entstehen nicht isoliert, sondern im Zusammenspiel aus Gestaltung, Technik und Anwendung.



Moderne Technik sorgt dafür, dass Licht gezielt eingesetzt wird – durch präzise Lichtverteilungen, Dark-Sky-orientierte Abstrahlung oder intelligente Steuerungsoptionen. Licht wird dort wirksam, wo es gebraucht wird, und bleibt zurückhaltend, wo es nicht stören soll.



Hervorragende Qualität zeigt sich in langlebigen Materialien, zuverlässiger Technik und einer sauberen Verarbeitung. Außenleuchten von SLV sind für den dauerhaften Einsatz konzipiert – auch unter anspruchsvollen Bedingungen. Viele unserer Leuchten verfügen über eine seeluftbeständige Oberflächenbeschichtung, die Korrosion reduziert und den langfristigen Einsatz in maritimer Umgebung unterstützt.



Einfache Installation ist ein zentrales Kriterium. Durchdachte Montagekonzepte reduzieren den Aufwand auf der Baustelle und minimieren Fehlerquellen.



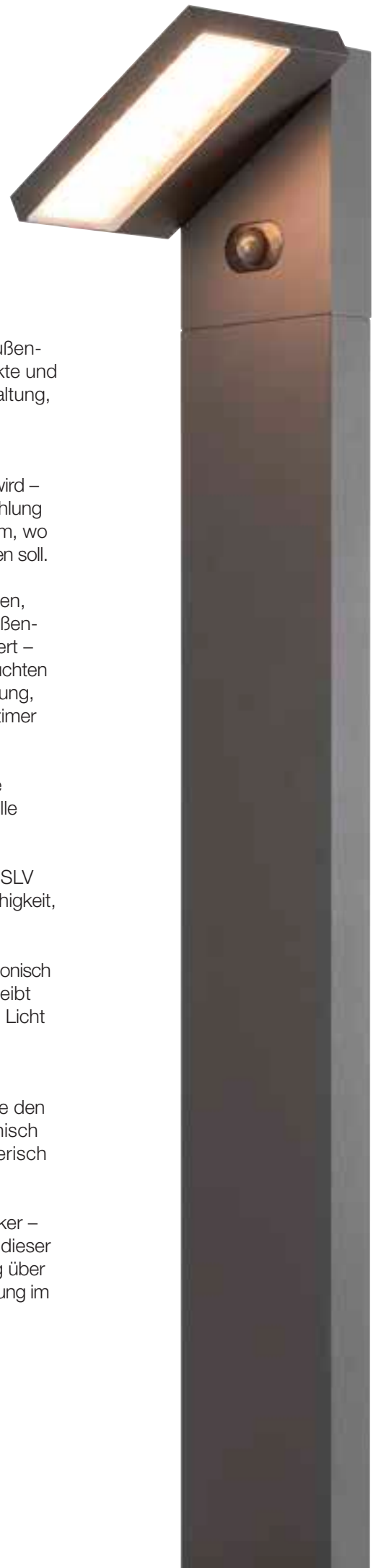
Schnelle Verfügbarkeit ist entscheidend im Projektalltag. SLV setzt auf klar strukturierte Sortimente und eine hohe Lieferfähigkeit, damit Planung und Umsetzung nicht ins Stocken geraten.



Wirkungsvolles Design sorgt dafür, dass sich Leuchten harmonisch in moderne Architektur integrieren. Die Formensprache bleibt zurückhaltend, die Lichtwirkung präzise. So unterstützt das Licht die Architektur, statt sie zu dominieren.

Aus der Verbindung dieser fünf Aspekte entstehen Leuchtenfamilien, die den heutigen Anforderungen an Außenbeleuchtung gerecht werden: technisch zeitgemäß, qualitativ hochwertig, einfach zu handhaben und gestalterisch überzeugend.

SLV versteht Außenbeleuchtung als Werkzeug für Planer und Handwerker – und als Mehrwert für die Nutzer. Die folgenden Kapitel zeigen, wie sich dieser Anspruch konkret umsetzen lässt: von verantwortungsvoller Lichtführung über intelligente Steuerung bis hin zu architektonischer Gestaltung und Orientierung im Außenraum.



Dark Sky – Licht, das Rücksicht nimmt.

Gute Außenbeleuchtung macht Wege sicher, setzt Architektur in Szene und schafft Atmosphäre. Gleichzeitig soll sie die Umgebung möglichst wenig beeinträchtigen. Genau hier setzt das Dark-Sky-Prinzip an.

Im Kern bedeutet Dark Sky: **Licht nicht in den Himmel, sondern gezielt auf die Fläche lenken, die tatsächlich beleuchtet werden soll.** Das entscheidende technische Kriterium dafür ist der ULOR-Wert (Upward Light Output Ratio). Leuchten, die **ULOR < 2 %** erreichen, geben nahezu kein Licht nach oben ab und gelten als **Dark-Sky**-konform. Erst wenn dieses Kriterium erfüllt ist, spricht man im fachlichen Sinne von „Dark Sky“.

Doch eine verantwortungsvolle Außenbeleuchtung endet nicht beim ULOR-Wert. Weitere Faktoren tragen dazu bei, dass ein Außenraum nachts ruhig, stimmig und naturverträglich bleibt:

Warme Lichtfarben (2200 K, 2700 K) reduzieren den Blauanteil und wirken deutlich weniger störend auf Insekten und Tiere.

Präzise Optiken verhindern Streulicht zur Seite und sorgen dafür, dass Licht punktgenau dort ankommt, wo es gebraucht wird.

Sensorik und Dimmung lassen Licht nur dann entstehen, wenn es einen Zweck erfüllt – das spart Energie und respektiert den nächtlichen Außenraum.

Diese Maßnahmen machen eine Dark-Sky-konforme Leuchte nicht „dunkler“, sondern **zielgerichteter**. Außenräume wirken dadurch angenehmer, weniger überstrahlt und klarer gestaltet. Für Architekten und Elektroprofis bedeutet das: mehr Kontrolle, mehr Qualität, weniger Lichtverschwendung.

SLV unterstützt diese Haltung konsequent. Viele unserer Produktfamilien kombinieren **ULOR < 2 %** mit warmen Lichtfarben, effizienter Lichtlenkung und intelligenter Steuerung. So entsteht Außenbeleuchtung, die Orientierung schafft, ohne zu dominieren – und die Natur respektiert, ohne auf Qualität zu verzichten.

Halten Sie Ausschau nach diesem Icon, um schnell die passenden Dark-Sky-Produkte im SLV-Sortiment zu identifizieren



Dark Sky ist nicht nur eine technische Eigenschaft. Es ist eine Haltung: Licht bewusst, präzise und verantwortungsvoll einzusetzen.



1010202 QUAD PRO

Intelligentes Licht – Steuerung, die Planung einfacher macht.

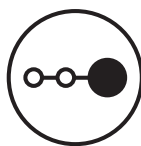
Moderne Außenräume verlangen nach Beleuchtung, die nicht nur zuverlässig funktioniert, sondern sich an Situationen anpasst, Energie spart und Installationen vereinfacht. Intelligentes Licht entsteht dann, wenn Steuerung nicht komplizierter wird – sondern alltägliche Abläufe smarter, effizienter und nachvollziehbarer macht.

SLV verfolgt dabei zwei Ansätze: **Primary/Replica** für eine intuitive, installationsfreundliche Steuerlogik ohne zusätzliche Infrastruktur und **DALI** für Projekte, die höhere Anforderungen an zentrale Steuerung und Szenenvielfalt haben. Beide Wege schaffen intelligente Außenbeleuchtung – abgestimmt auf den jeweiligen Einsatzbereich.

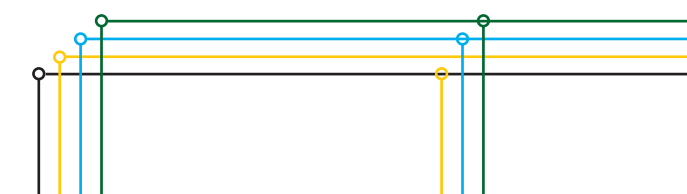
PRIMARY/REPLICA – INTELLIGENZ OHNE SYSTEMKOMPLEXITÄT.

Die Primary/Replica-Logik macht es möglich, Außenbeleuchtung reaktionsfähig und vernetzt aufzubauen, ohne dass dazu Gateways, Busleitungen oder Programmierungen benötigt werden. Die Steuerintelligenz steckt direkt in der Leuchte: Eine Sensorversion übernimmt die Rolle des **Primary**, alle nachgeschalteten Leuchten arbeiten als **Replica**.

Halten Sie Ausschau nach diesem Icon, um Primary- und Replica-fähige Produkte im SLV-Sortiment zu erkennen.



Primary/Replica ist damit eine ideale Lösung für Architekturen, die intelligente Lichtführung benötigen – ohne zusätzliche Technik oder aufwendige Programmierung.



Mit Sensor (Primary)

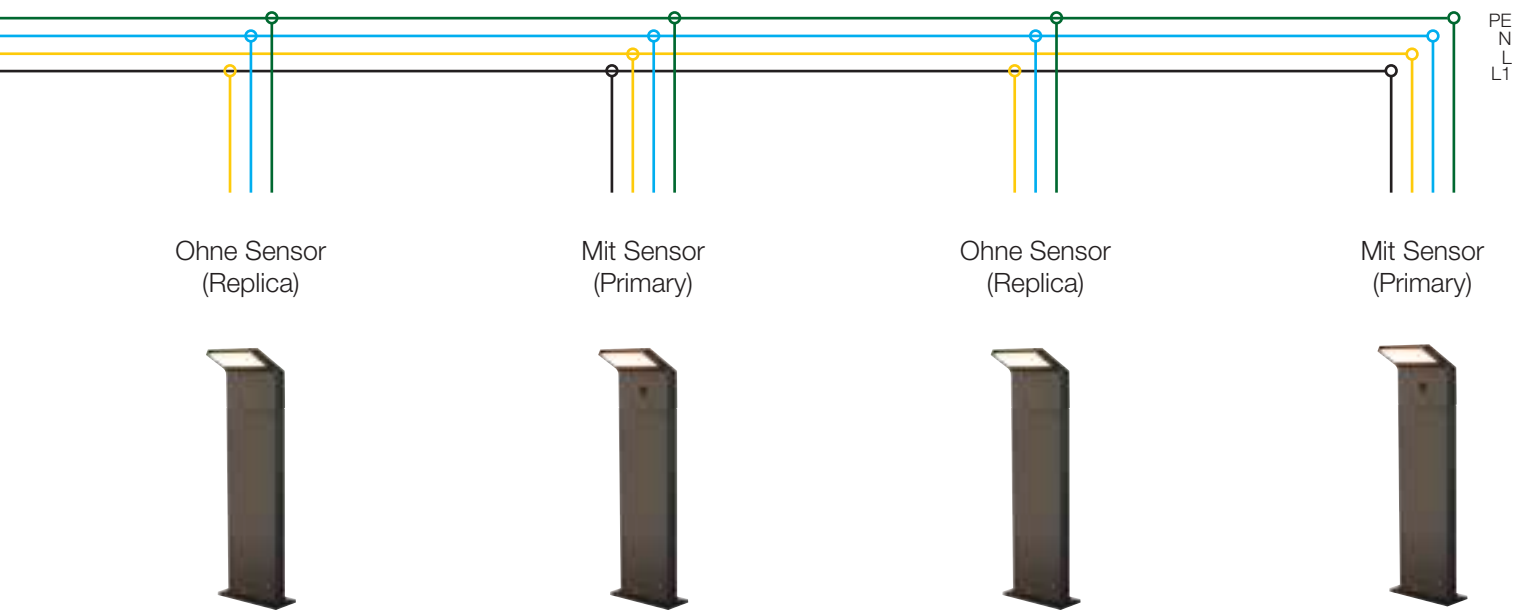
Ohne Sensor (Replica)



Die **ORDI-II** Familie zeigt exemplarisch, wie intuitiv dieses Prinzip umgesetzt wird. An den relevanten Eintrittspunkten eines Weges – etwa am Anfang, einem Abzweig oder am Ende – werden Sensorleuchten als Primary eingesetzt. Sie erfassen Bewegung in ihrem Bereich und steuern über die geschaltete Phase L1 alle Replica-Leuchten, die zwischen diesen Sensorpunkten angeordnet sind.

Replica-Leuchten reagieren dadurch einheitlich, unabhängig davon, aus welcher Richtung der Weg betreten wird. L1 dient ausschließlich als Ausgangssignal, das sequenziell durch die Leuchtenkette geführt wird und nicht zur Versorgung weiterer Sensorleuchten genutzt werden darf. Entsprechend benötigt die letzte Sensorleuchte im System eine eigene Versorgung über L, N und PE. Dabei darf der Sensor nur bis zur einer definierten maximalen Anschlussleistung belastet werden. Primary-Leuchten steuern somit ausschließlich ihre nachgelagerten Replicas – nicht jedoch andere Sensorleuchten.

Dieses Prinzip eignet sich ideal für Wegestrukturen mit mehreren Eintrittspunkten, wie etwa T-Kreuzungen oder umlaufende Wege. Das Licht folgt dem tatsächlichen Bewegungsfluss und bildet ein homogenes, energieeffizientes Leitsystem, das ohne zusätzliche Infrastruktur auskommt und Installationsbetriebern eine robuste, fehlersichere Lösung bietet.



DALI – PROFESSIONELLE STEUERUNG FÜR ANSPRUCHSVOLLE AUSSENÄUßERUNGEN.

Für größere oder dynamischere Projekte steht mit DALI eine erweiterte Steuerungsebene zur Verfügung. DALI ermöglicht individuelle Helligkeiten, Szenen und Zeitprofile und lässt sich nahtlos in bestehende Gebäudetechnik integrieren. Das System eignet sich besonders für gewerbliche Außenanlagen, Hotelbereiche oder großflächige Fassaden, in denen mehrere Zonen fein abgestimmt und flexibel angesteuert werden sollen.

Auch bei DALI-fähigen Produkten finden Sie ein eigenes Icon, das die Zuordnung erleichtert



INTELLIGENTES LICHT – ZWEI WEGE, EIN GEMEINSAMES ZIEL.

Ob Primary/Replica oder DALI: Intelligente Steuerung unterstützt die Architektur, sorgt für Sicherheit und Effizienz und erleichtert Planung wie Installation gleichermaßen.

SLV bietet Lösungen für beide Ansätze – praxisnah, flexibel und abgestimmt auf die Anforderungen moderner Außenräume.





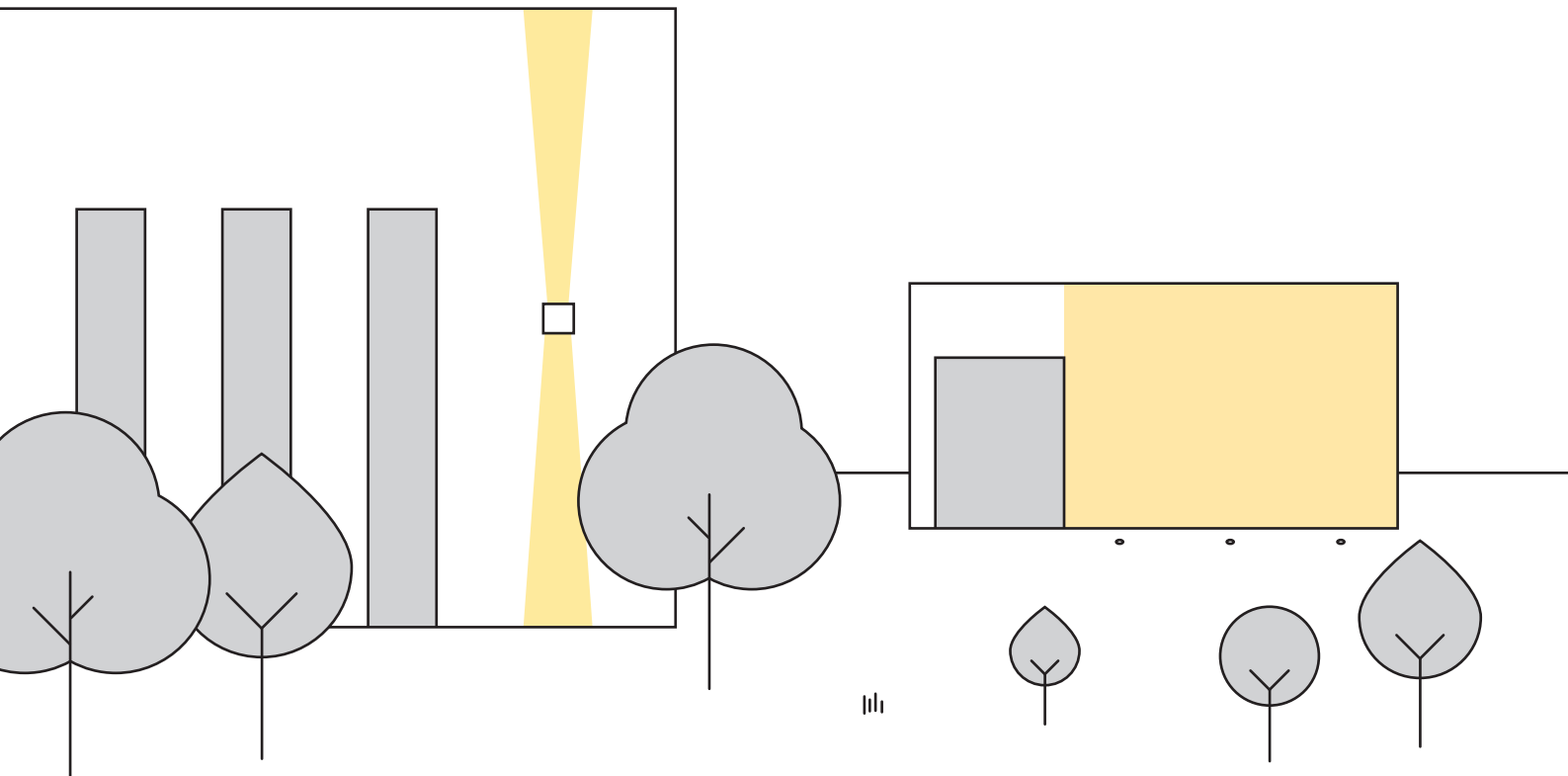
ARCHITEKTONISCHE BELEUCHTUNG VERSTEHEN

Wirkungsbereiche, Planungsprinzipien
und passende Lösungen.

Architektonische Außenbeleuchtung beginnt nicht bei der Leuchte, sondern bei der Wirkung. Sie beeinflusst, wie Gebäude wahrgenommen und Außenräume gelesen werden - und wie sicher und angenehm sie sich bei Nacht nutzen lassen. Entscheidend ist dabei nicht die Lichtmenge, sondern das Zusammenspiel aus Position, Lichtverteilung, Helligkeit und Farbe.

Um diese Wirkung gezielt zu gestalten, werden Außenräume in unterschiedliche Wirkungsbereiche gegliedert. Fassaden, Wege, Aufenthaltsflächen, Vegetation oder Objekte erfüllen jeweils eigene Funktionen und stellen unterschiedliche Anforderungen an das Licht. Architektonisches Licht unterstützt dabei die Architektur, ohne sie zu dominieren: Es macht Proportionen sichtbar, betont Strukturen, schafft Tiefe und trägt gleichzeitig zur Orientierung bei.

Dabei gilt: Nicht jeder Bereich muss gleich hell sein. Unterschiedliche Lichtniveaus, gezielte Akzente und bewusst gesetzte Übergänge sorgen für Ruhe und Orientierung. So entstehen Außenräume, die auch bei Nacht lesbar bleiben und ihre architektonische Qualität bewahren.



PLANUNGSPRINZIPIEN FÜR DEN AUSSENRAUM.

Unabhängig vom konkreten Anwendungsfall folgen erfolgreiche Lichtkonzepte im Außenraum einigen grundlegenden Prinzipien:

Licht lenken statt streuen, um Wirkung zu erzielen und Lichtverschmutzung zu vermeiden

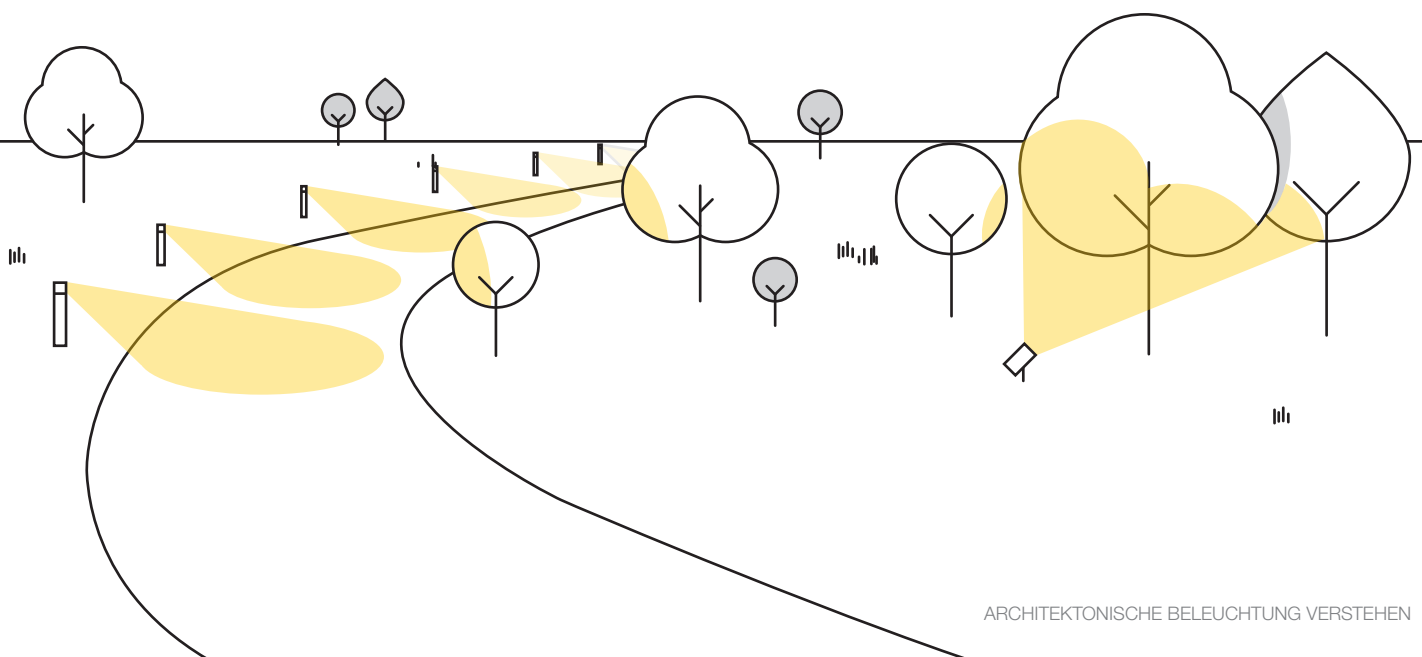
Funktionen unterscheiden, etwa zwischen Orientierung, Akzentuierung und Atmosphäre

Architektur und Nutzung zusammendenken, statt Beleuchtung isoliert zu planen

Einfachheit bewahren, um Planung, Installation und Betrieb effizient zu halten

Diese Prinzipien bilden die Grundlage für eine nachhaltige und zugleich gestalterisch hochwertige Außenbeleuchtung.

SLV unterstützt diese Herangehensweise mit technisch ausgereiften und durchdachten Leuchtenfamilien, die gezielt auf unterschiedliche Wirkungsbereiche abgestimmt sind. Ob flächige Fassadenbeleuchtung, orientierendes Wegelicht oder präzise Akzentuierung von Natur und Objekten – die Lösungen folgen immer derselben Logik: **funktional, architektonisch und praxisnah**.



Fassaden bewusst beleuchten.

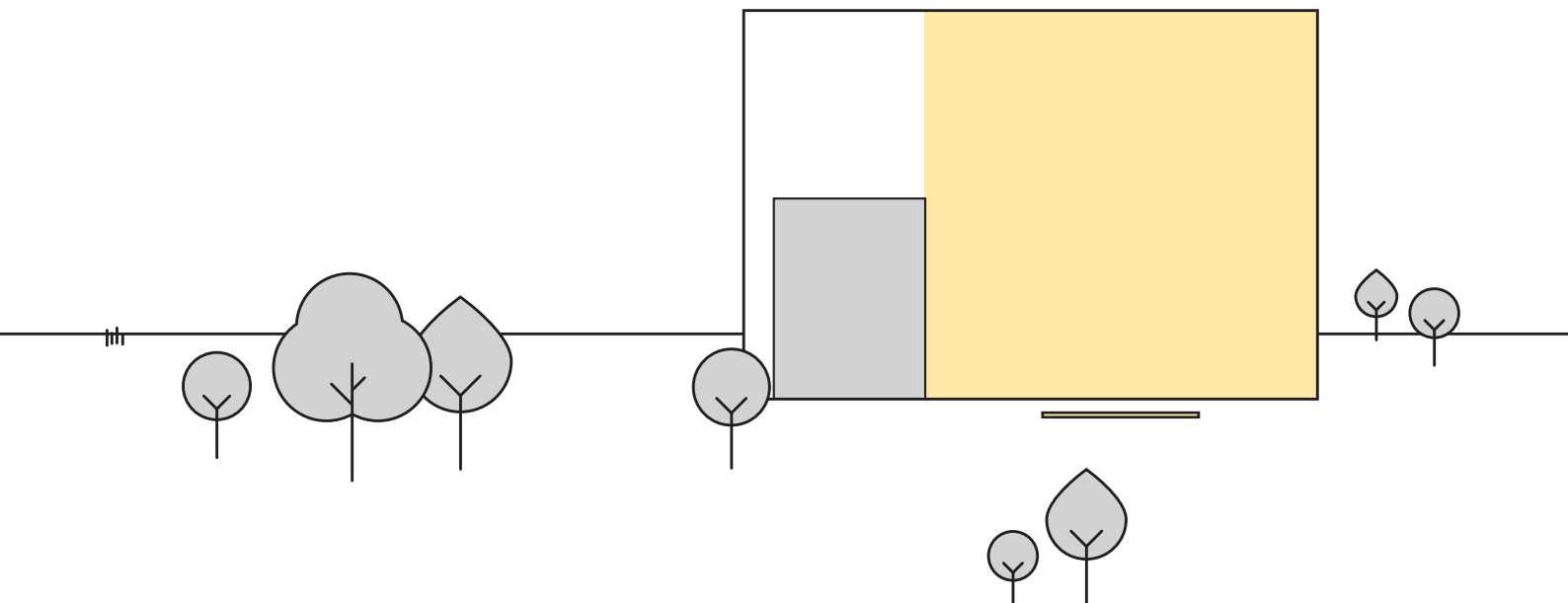
Fassaden prägen den ersten Eindruck eines Gebäudes: bei Tag durch Material, Proportion und Struktur, bei Nacht durch Licht. Architektonische Außenbeleuchtung hat die Aufgabe, diese Qualitäten sichtbar zu machen, ohne zu überzeichnen. Sie soll Orientierung geben, Flächen lesbar machen und Architektur unterstützen, statt sich in den Vordergrund zu drängen.

Je nach architektonischer Ausgangssituation lassen sich dabei zwei grundlegende Aufgaben unterscheiden: das **gleichmäßige Beleuchten großer vertikaler Flächen** und das **gezielte Strukturieren von Fassaden**

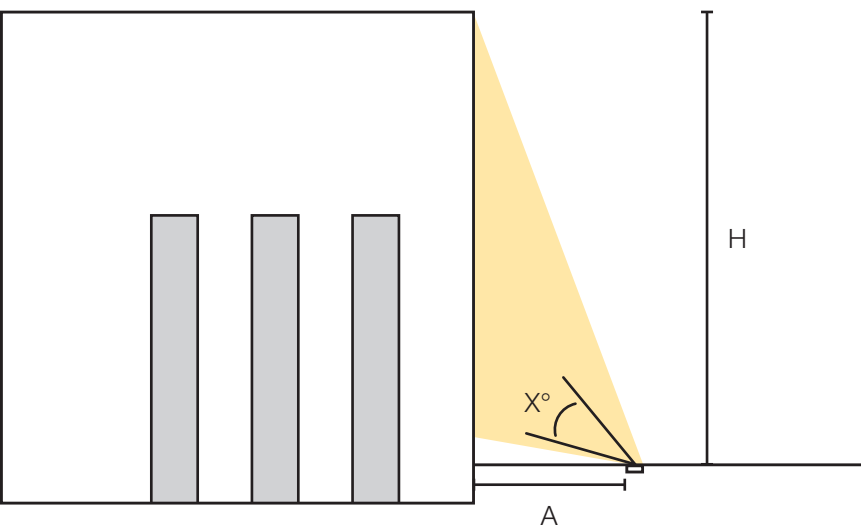
GROSSE FLÄCHEN BELEUCHTEN – GLEICHMÄSSIGKEIT ALS GESTALTUNGSPRINZIP.

Großzügige Fassaden, Hallenwände oder Werbeflächen erfordern vor allem eines: ein ruhiges, homogenes Lichtbild. Ungleichmäßige Helligkeiten oder stark gebündelte Lichtkegel lassen Flächen schnell unruhig wirken und erschweren die architektonische Lesbarkeit. Ziel ist eine gleichmäßige Ausleuchtung, die Proportionen sichtbar macht und Materialien unterstützt – ohne zu blenden oder unnötiges Streulicht zu erzeugen.

Lineare Fassadenleuchten wie **GALEN PRO** eignen sich besonders für diese Aufgabe. Mit hoher Lichtleistung und DALI-Fähigkeit lassen sich auch große Flächen oder Werbeflakate präzise und kontrolliert beleuchten.

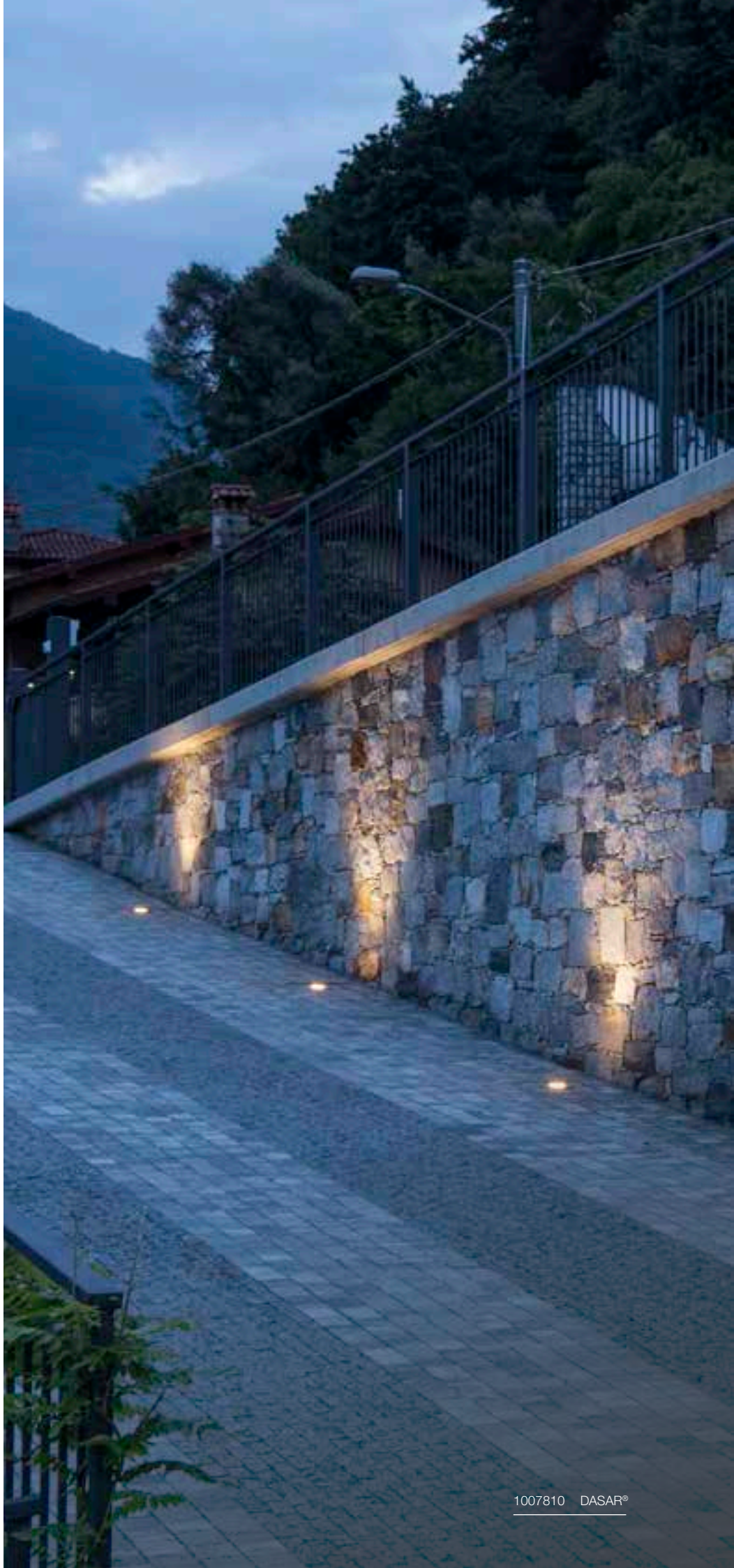


Für bodennahe Lösungen bieten **DASAR® LONG** Bodeneinbauleuchten in 600 mm und 1200 mm eine bewährte Möglichkeit, Fassaden flächig und gleichmäßig von unten auszuleuchten. Die asymmetrische Lichtverteilung sorgt dafür, dass das Licht dort ankommt, wo es auch benötigt wird, und zwar auf der Fassade.



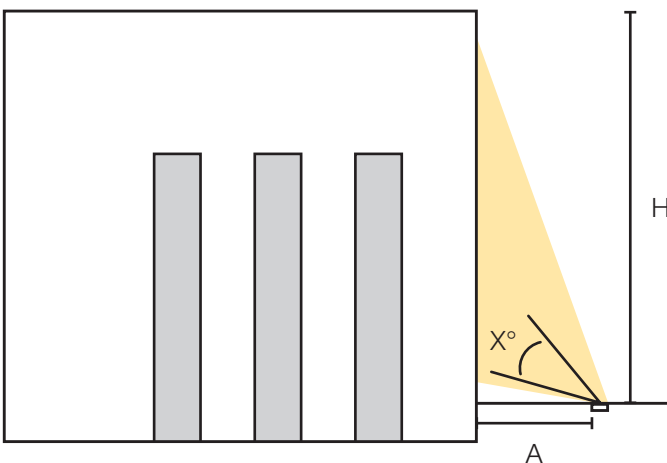
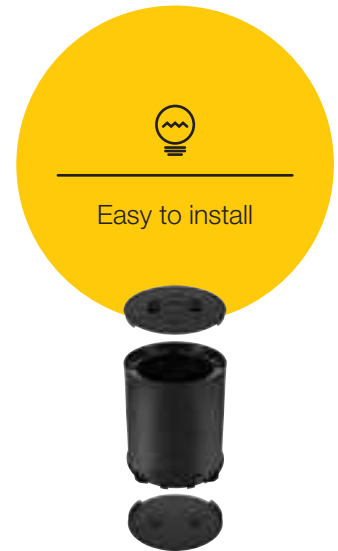
Gerade bei Bodeneinbauleuchten spielt jedoch der **Abstand zur Fassade** eine zentrale Rolle. Unterschiedliche bauliche Situationen erfordern unterschiedliche Lichtverteilungen – genau hier setzt die **DASAR®** Familie an.

Die **DASAR®** Bodeneinbauleuchten in den Größen S bis XL sind für die präzise Beleuchtung vertikaler Flächen konzipiert. Sie ermöglichen es, Fassaden gleichmäßig auszuleuchten – unabhängig davon, ob die Leuchte nah an der Wand oder mit größerem Abstand installiert werden muss. Dafür stehen symmetrische und asymmetrische Lichtverteilungen zur Verfügung, die sich gezielt an die jeweilige Einbausituation anpassen lassen.



Unabhängig von der gewählten Lichtverteilung verfügen die **DASAR®** Boden-einbauleuchten über eine **schwenkbare Lichteinheit**. Sie ermöglicht eine präzise Ausrichtung des Lichtkegels und stellt sicher, dass möglichst viel Licht effektiv auf der Fassadenfläche genutzt wird – auch bei unregelmäßigen Wandverläufen.

Ergänzt wird dies durch eine **durchdachte Installationslogik**: separater Einbautopf mit Abdeckung, unterschiedlich große Ausbrechöffnungen und optionales Zubehör erleichtern Planung und Montage erheblich. Ein klarer Vorteil für die Umsetzung auf der Baustelle.

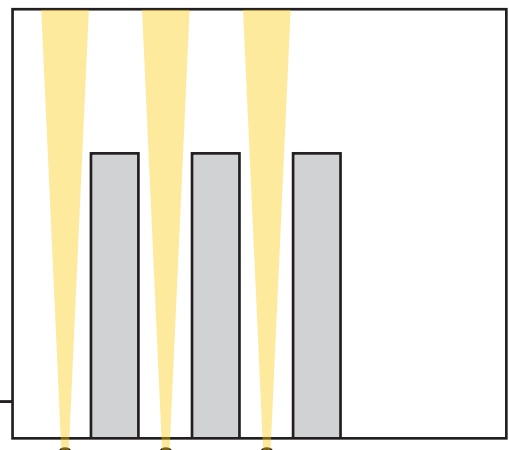


Asymmetrische Lichtverteilung – für größere Abstände zur Fassade.

Die asymmetrische Lichtverteilung lenkt das Licht gezielt auf die Fassadenfläche. Sie ermöglicht eine vergleichsweise gleichmäßige Ausleuchtung sowohl bei wandnahe Einbau als auch bei größeren Abständen, etwa wenn Wegeführungen oder konstruktive Vorgaben dies erfordern. Ein hoher Anteil des Lichts wird dabei wirksam auf der Fassade genutzt, während Streulicht im Boden- und Halbraumbereich reduziert wird.

Symmetrische Lichtverteilung – gleichmäßige Abstrahlung in den Raum.

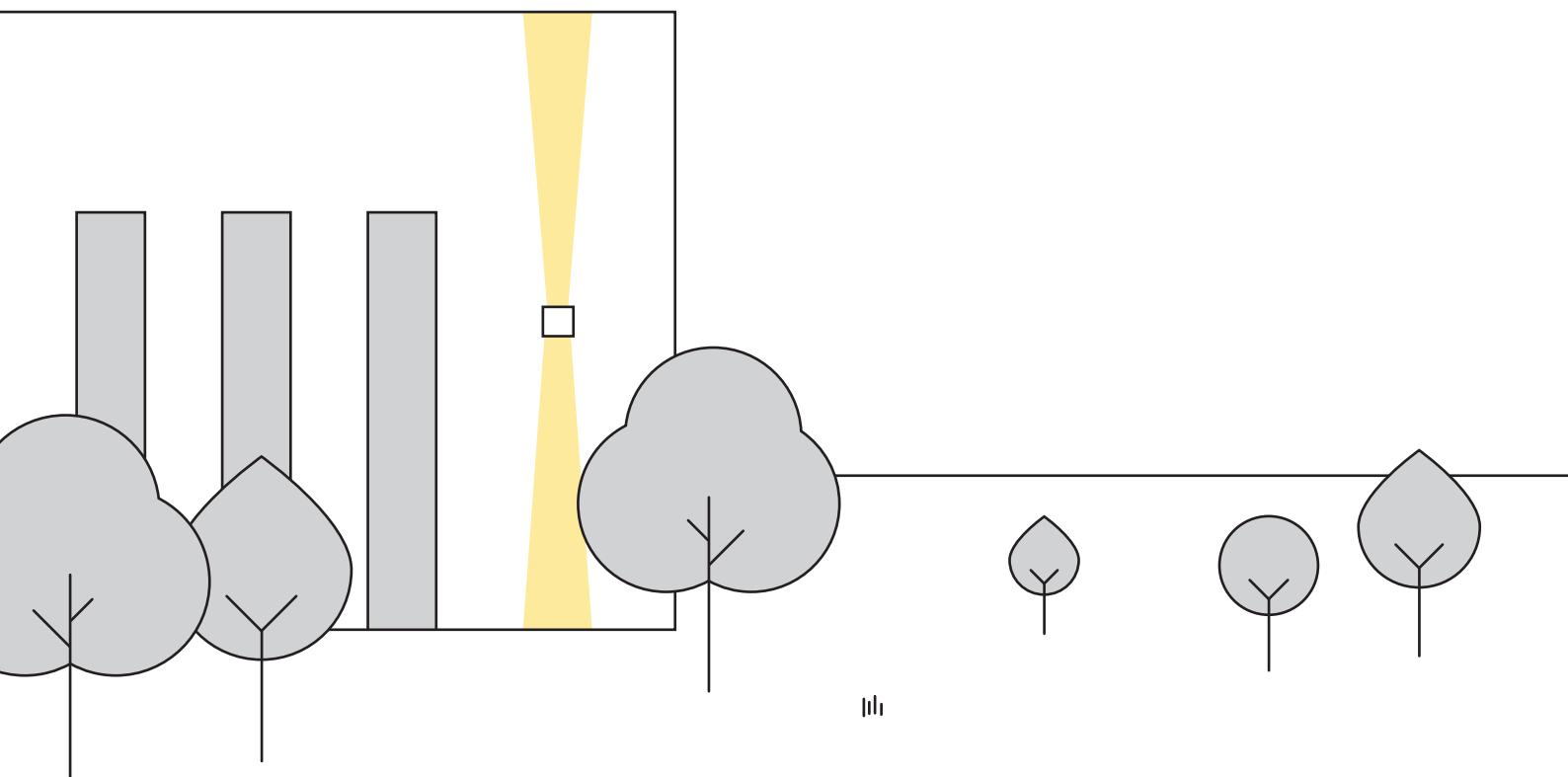
Die symmetrische Lichtverteilung gibt das Licht gleichmäßig in den Halbraum ab. Bei wandnahe Einbau führt dies zu höheren Beleuchtungsstärken im unteren und geringeren Werten im oberen Fassadenbereich. Je nach Abstand zur Fassade eignet sich diese Lichtverteilung sowohl zur gezielten Akzentuierung kleinerer Fassadendetails mit engem Abstrahlwinkel als auch zur flächigen Beleuchtung größerer Gebäude.



FASSADEN STRUKTURIEREN – TIEFE, RHYTHMUS UND AKZENTE.

Nicht jede Fassade soll flächig wirken. Vorsprünge, Pfeiler, Fensterachsen oder Materialwechsel lassen sich gezielt mit Licht akzentuieren und verleihen der Architektur Tiefe und Rhythmus. Hier kommt gerichtetes Licht zum Einsatz, das einzelne Elemente betont und die Fassade sichtbar macht.

Wandleuchten wie **HELIA PRO** und **THEO PRO** ermöglichen durch Down- sowie kombinierte Up-/Down-Varianten eine klare vertikale Gliederung. In Kombination eingesetzt entsteht ein homogenes Erscheinungsbild, das Fassaden strukturiert, ohne sie zu überladen.





Für Fassadenbereiche, die zusätzlich funktional in Wege- oder Zugangsbeleuchtung eingebunden werden sollen, bieten die **FLATT II** Wandleuchten mit Primary/Replica-Logik eine passende Lösung. So lassen sich architektonische Akzente mit orientierendem Licht verbinden – ohne zusätzliche Steuerungssysteme.

Ob große Fläche oder strukturierte Fassade: Entscheidend ist nicht die Anzahl der Leuchten, sondern ihre gezielte Auswahl und Platzierung. SLV bietet dafür Leuchtenfamilien, die unterschiedliche architektonische Aufgaben abdecken und sich flexibel kombinieren lassen – von flächiger Fassadenbeleuchtung bis zur präzisen Akzentuierung.

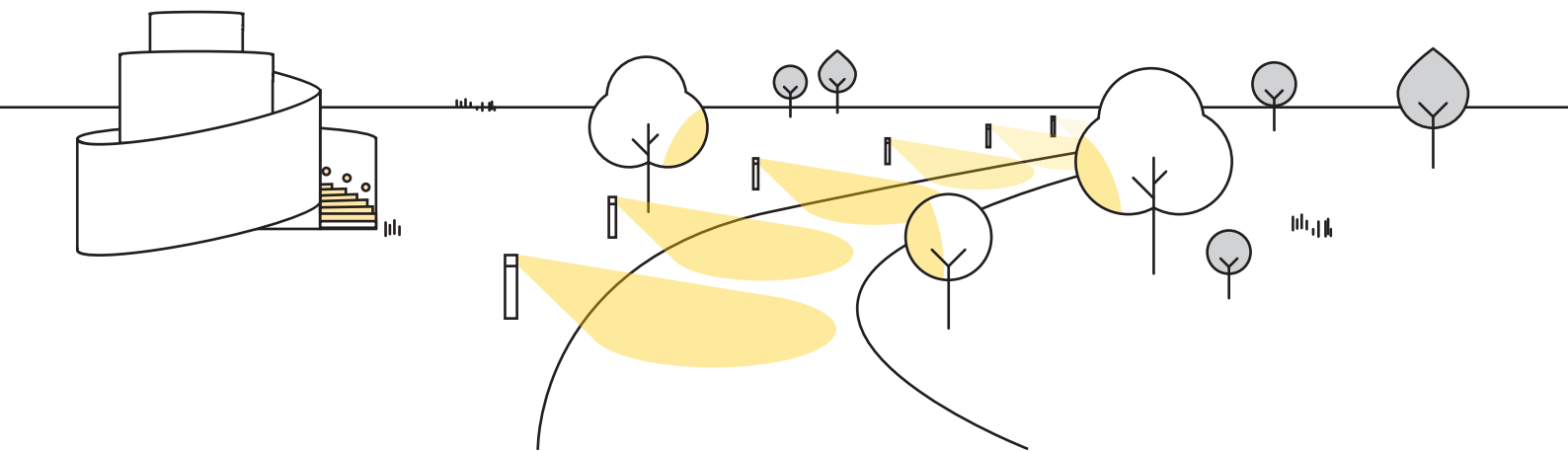
So entsteht Außenbeleuchtung, die Architektur respektiert, Planung vereinfacht und Gebäude auch bei Nacht klar erlebbar macht.



Orientierung im Außenraum.

Orientierungslicht im Außenraum erfüllt mehrere Aufgaben zugleich: Es sorgt für Sicherheit, unterstützt die Wegeführung und schafft eine angenehme Atmosphäre. Entscheidend ist dabei nicht maximale Helligkeit, sondern klar gesetztes, blendfreies Licht, das den Nutzer intuitiv leitet und den Außenraum strukturiert.

Horizontale Flächen wie Wege, Zufahrten oder Plätze benötigen eine andere Lichtlogik als Aufenthaltsbereiche oder Höhenunterschiede. Je nach Nutzung kommen funktionale, reduzierte Leuchten ebenso zum Einsatz wie dekorative Lichtobjekte, die den Außenraum emotional aufladen.



WEGE BELEUCHTEN – KLARE FÜHRUNG AUF HORIZONTAL EN FLÄCHEN.

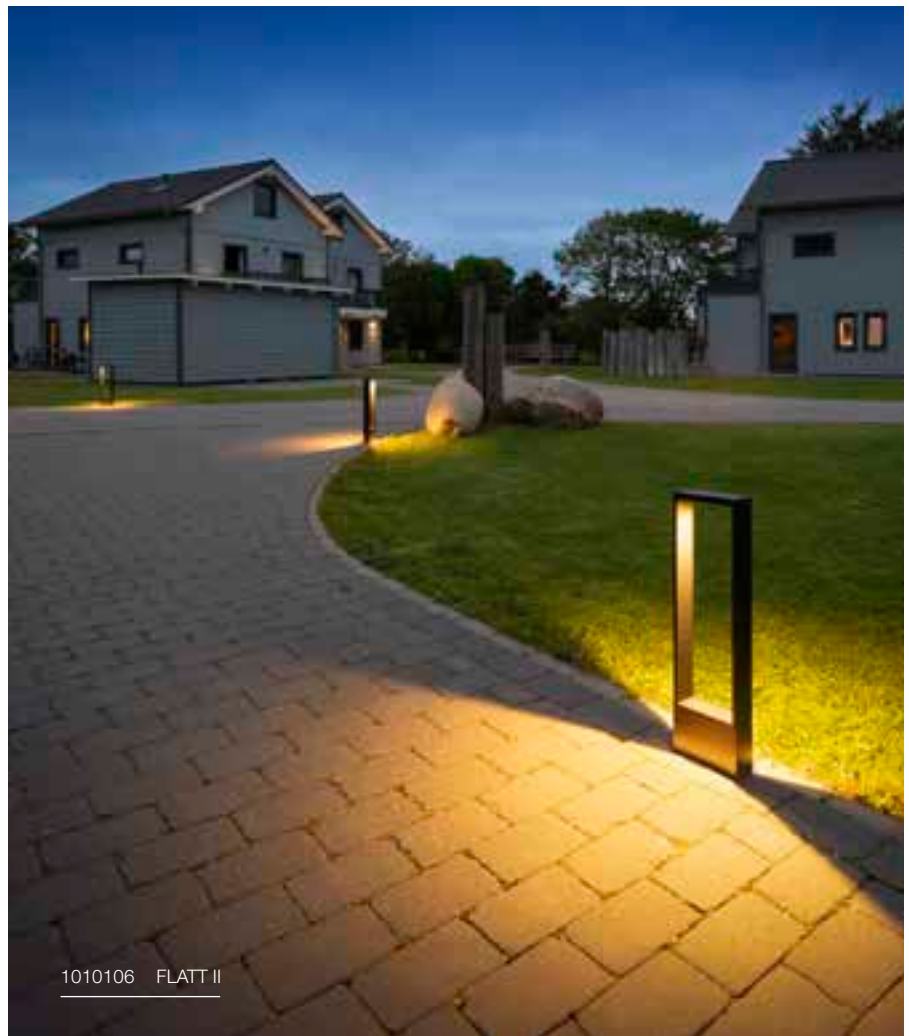
Wege sind das Rückgrat des Außenraums. Sie verbinden Eingänge, Terrassen und Gartenbereiche und müssen auch bei Dunkelheit sicher und gut lesbar bleiben. Ziel ist eine gleichmäßige, blendfreie Ausleuchtung, die Orientierung bietet, ohne den Außenraum zu überhellen.

Pollerleuchten eignen sich besonders für diese Aufgabe. Sie definieren den Wegverlauf, erzeugen eine klare Lichtlinie und lassen sich flexibel platzieren. Modelle wie **CONCRETE** setzen dabei bewusst auf Zurückhaltung: Der Naturwerkstoff Beton fügt sich harmonisch in die Umgebung ein, während die präzise Lichtlenkung den Dark-Sky-Gedanken unterstützt.





Auch **FLATT II** steht für eine reduzierte, funktionale Wegebeleuchtung. Mit ihrem schlichten Design – wahlweise in klassischer Ausführung oder mit Holzoptik – integriert sie sich unaufdringlich in moderne Außenräume. In Kombination mit Dark-Sky-konformer Lichtverteilung entsteht ein ruhiges, angenehmes Lichtbild entlang des Weges.



1010106 FLATT II



1006381 + 1006394 M-POL

M-POL bietet maximale gestalterische Freiheit: klare Linienführung, modularer Aufbau, intelligente Steuerung und langlebige Materialqualität für präzise integrierte Außenraumkonzepte.

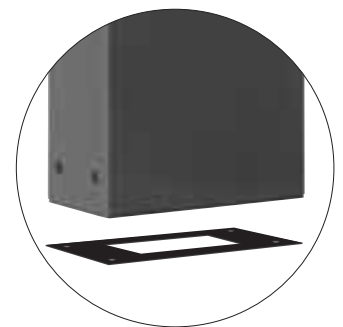


Auch **QUAD PRO** folgt diesem Ansatz, jedoch mit einer deutlich kompakteren, rechteckigen Bauform. Trotz der präzisen nach unten gerichteten Lichtverteilung ermöglicht **QUAD PRO 90** Leuchtenabstände von bis zu 6,40 m. Ein außergewöhnlich guter Wert für ein Pollerdesign dieser Größe, der eine wirtschaftliche Wegebeleuchtung erlaubt, ohne die klare Formensprache zu beeinträchtigen.

Weniger Leuchten bedeuten geringeren Installationsaufwand, reduzierte Materialkosten und einen effizienteren Betrieb. In Kombination mit **DALI-Steuerung** lässt sich das Licht zusätzlich bedarfsgerecht anpassen – für mehr Energieeffizienz bei gleichbleibender Orientierung. Beide Systeme erfüllen dabei konsequent die Anforderungen an Dark-Sky-konforme Außenbeleuchtung.



1010202 QUAD PRO



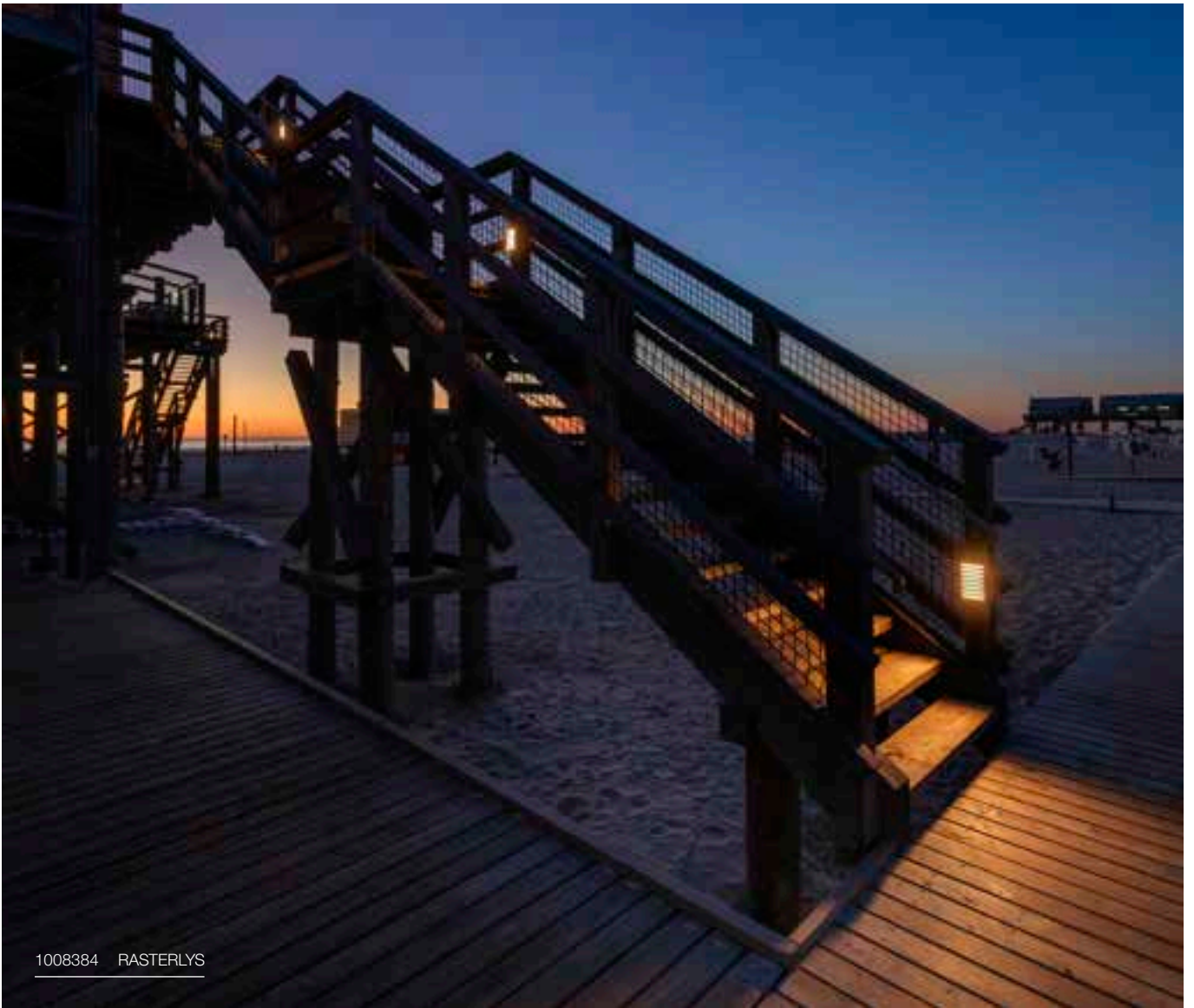
Zum Schutz der Montagefläche sind die meisten SLV Pollerleuchten mit einem Gummipad ausgestattet, das Kratzer und Oberflächenbeschädigungen bei der Installation verhindert.

DEKORATIV & EINLADEND –
ORIENTIERUNG MIT ATMOSPHÄRE.

Nicht jeder Außenraum verlangt nach rein funktionalem Licht. In Eingangsbereichen, an Fassaden oder entlang von Aufenthaltszonen darf Beleuchtung zusätzlich Atmosphäre schaffen. Neben klarer Orientierung geht es hier um eine einladende Wirkung im menschlichen Maßstab.

Wandaufbauleuchten setzen gezielte Lichtpunkte und markieren Übergänge, ohne den Raum zu dominieren. Reduzierte Lösungen wie **AINOS SLIDE** sorgen für sichere Grundbeleuchtung, während **TAHA II** und **RASTERLYS** mit ihrer warmen, weichen Lichtwirkung dekorative Akzente setzen. In abgestimmter Formensprache sind diese Serien auch als Pollerleuchten erhältlich und lassen sich so konsequent in die Wegeführung übertragen.



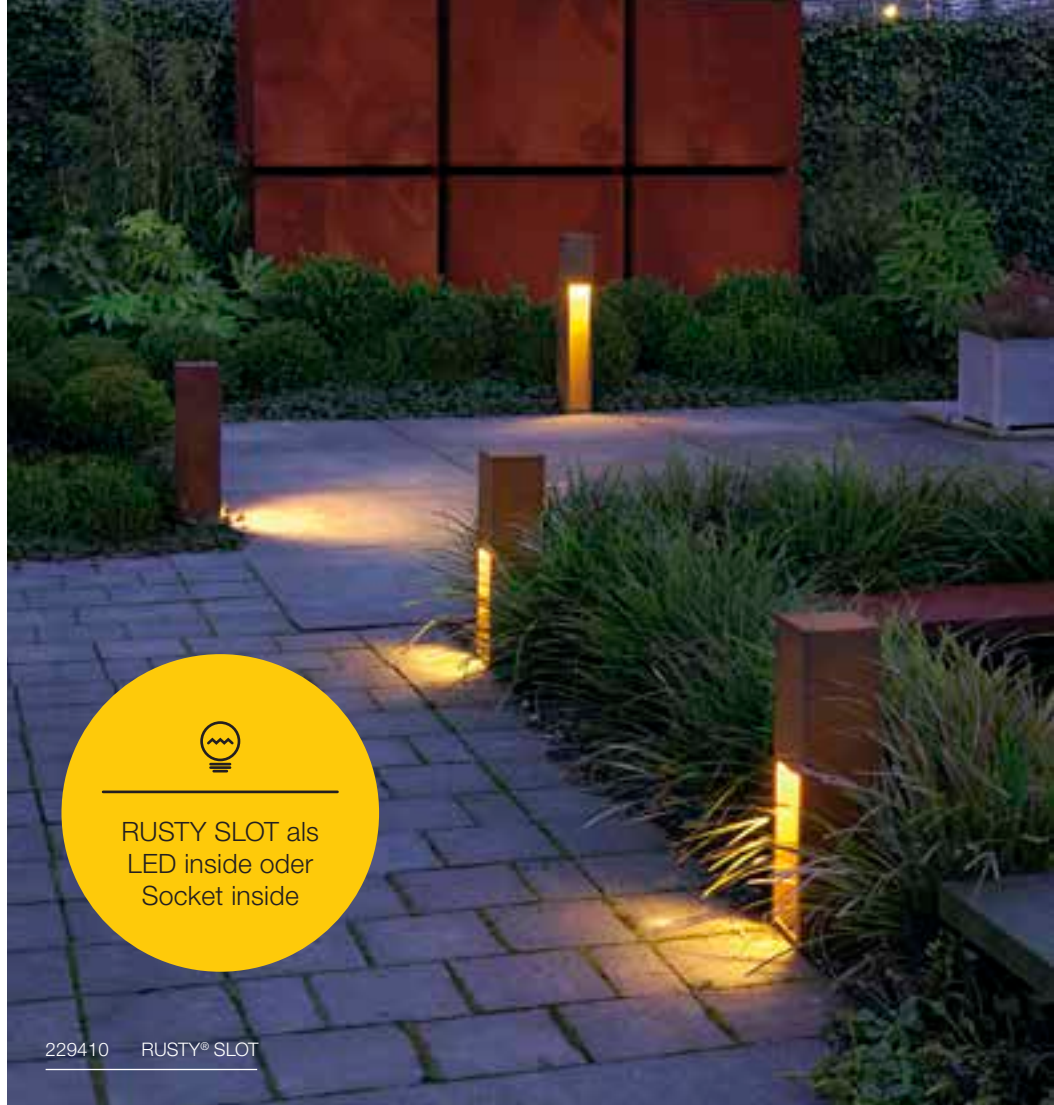


1008384 RASTERLYS



1008384 RASTERLYS

Modelle wie **RUSTY® SLOT** und **QUADRASYL** ergänzen das Konzept und gliedern Außenflächen auf ruhige, gestalterische Weise.



RUSTY SLOT als
LED inside oder
Socket inside

229410 RUSTY® SLOT



232295 QUADRASYL





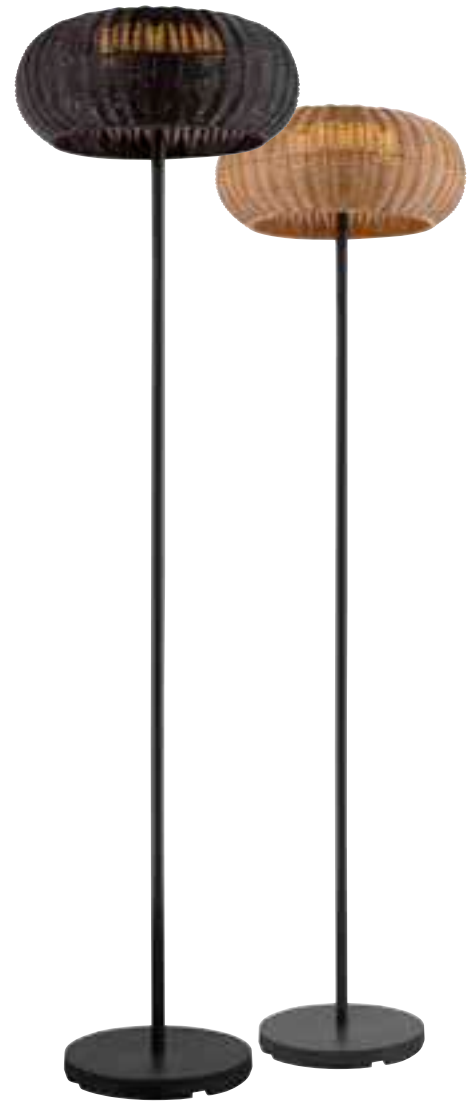
Für besonders stimmungsvolle Effekte ergänzt indirektes Licht das Konzept. Leuchten der **RING** Familie arbeiten mit reflektierter Lichtabgabe und erzeugen eine diffuse, blendfreie Lichtstimmung mit hoher Aufenthaltsqualität. So entstehen Außenräume, die nicht nur sicher führen, sondern zugleich einladend wirken und dem Gebäude Charakter verleihen.



TERRASSEN – ÜBERGÄNGE
BEWUSST INSZENIEREN.

Terrassen bilden den Übergang zwischen Innen- und Außenraum. Das Licht soll hier weniger führen als vielmehr Atmosphäre schaffen und Orientierung im Nahbereich bieten. Blendfreie, niedrig positionierte Leuchten oder dekorative Lichtobjekte eignen sich besonders gut.

Solarleuchten wie **ADEGAN SOLAR** ermöglichen eine flexible Platzierung ohne feste Stromversorgung und unterstreichen den informellen Charakter des Terrassenbereichs. **GRID CUBE** und **GRID SUN** schaffen strukturierte Lichtakzente, während **TAHA II** in der Höhe 45 Wege und Terrassenränder dezent markiert.



1008388 ADEGAN SOLAR



1008477 GRID CUBE



1008476 GRID SUN





227220 + 227221 ROTOBALL

Dekorative Lichtobjekte wie **ROTOBALL** setzen gezielte Akzente und ergänzen Lichtkonzepte um eine einladende, atmosphärische Ebene.



229702 BRICK DOWNUNDER

TREPPEN & ORIENTIERUNGSLICHT – SICHERHEIT AN ÜBERGÄNGEN.

Höhenunterschiede erfordern besondere Aufmerksamkeit. Treppen, Stufen oder Niveauwechsel müssen klar erkennbar sein, ohne zu blenden. Hier kommt **integriertes Orientierungslicht** zum Einsatz, das direkt in die Architektur eingebunden wird.

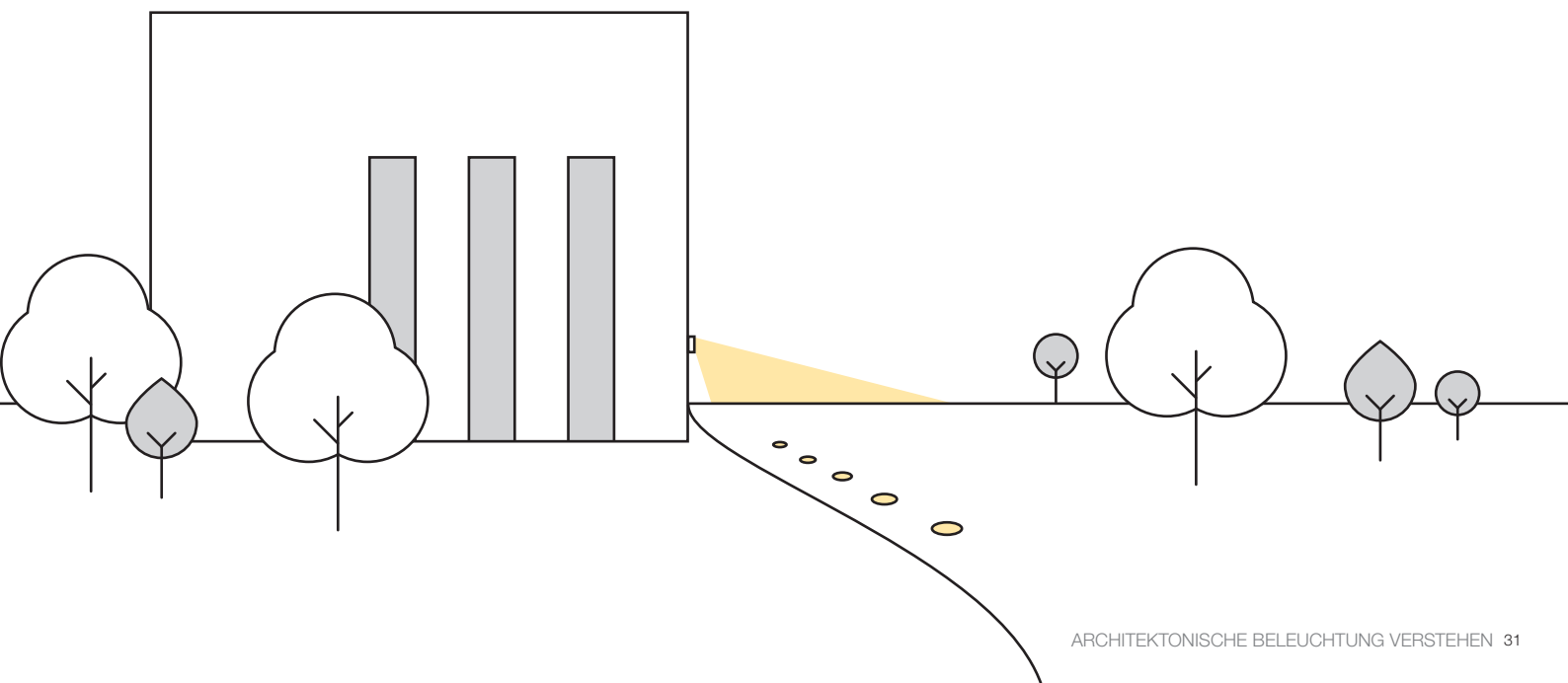
Leuchten wie **BRICK MESH** eignen sich ideal für lange Einfahrten oder Treppenanlagen, da sie flächig und gleichmäßig Orientierung bieten. **TRAIL LITE** markiert Kanten und Abschlüsse – beispielsweise am Ende einer Holzterrasse – und sorgt so für visuelle Sicherheit.

Mit **DOWNUNDER** lassen sich Stufen oder Mauervorsprünge gezielt von oben nach unten beleuchten, wodurch Höhenunterschiede intuitiv wahrgenommen werden.



Gute Außenbeleuchtung denkt Orientierung nicht isoliert, sondern als Teil eines durchgängigen Lichtkonzepts. Wege, Aufenthaltsbereiche und Übergänge greifen ineinander und schaffen ein harmonisches Gesamtbild.

SLV bietet dafür Lösungen, die funktionale Sicherheit, Dark-Sky-Konformität und atmosphärische Wirkung miteinander verbinden – für Außenräume, die auch bei Nacht klar strukturiert und einladend bleiben.



Natur und Objekte inszenieren.

Bäume, Beete und raumprägende Objekte verleihen Außenräumen Struktur, Tiefe und Identität. Während sie tagsüber durch Form, Material und Volumen wirken, übernimmt bei Nacht das Licht diese Aufgabe. Ziel ist dabei nicht flächige Helligkeit, sondern **gezielt gesetztes Akzentlicht**, das einzelne Elemente hervorhebt und den Außenraum subtil gliedert.

Gute Objektbeleuchtung arbeitet mit präziser Lichtlenkung, warmen Lichtfarben und bewusst begrenzter Abstrahlung. So entstehen visuelle Ankerpunkte, die Orientierung unterstützen und gleichzeitig eine ruhige, atmosphärische Lichtstimmung schaffen.

BÄUME & BEETE AKZENTUIEREN – WIRKSAMES LICHT MIT KONTROLLE.

Beete, niedrige Sträucher und raumstrukturierende Elemente benötigen eine Beleuchtung, die gezielt wirkt, ohne den Außenraum zu überstrahlen. Hier ist eine kontrollierte Lichtführung entscheidend, um Lichtverschmutzung zu vermeiden und den Fokus auf die gewünschte Fläche zu lenken.

SYNA SHADE ist für diese Aufgabe konzipiert. Der mitgelieferte Shader begrenzt den Lichtaustritt gezielt und reduziert Streulicht effektiv. So wird das Licht präzise auf Beete, Pflanzen oder kleinere Objekte gelenkt und bleibt dort wirksam, wo es gebraucht wird. Der GU10-Sockel bietet dabei Flexibilität in der Wahl der Lichtquelle und unterstützt unterschiedliche Lichtstimmungen.



1008478 SYNA WIDE

ERDSPIESSLEUCHTEN – FLEXIBEL PLATZIEREN,
ATMOSPHERISCH BELEUCHTEN.

Erdspießleuchten eignen sich besonders für Gartenbereiche, in denen Flexibilität gefragt ist. Sie lassen sich ohne großen Installationsaufwand positionieren und bei Bedarf neu ausrichten – ideal für wechselnde Bepflanzung oder saisonale Gestaltung.

SYNA WIDE mit 2200 K oder 2700 K sorgt mit ihrer breiteren Abstrahlung für eine weiche, natürliche Lichtwirkung. Die warmen Lichtfarben lassen Vegetation ruhig und authentisch erscheinen und schaffen eine wohnlige Atmosphäre im Garten- und Wohnumfeld.

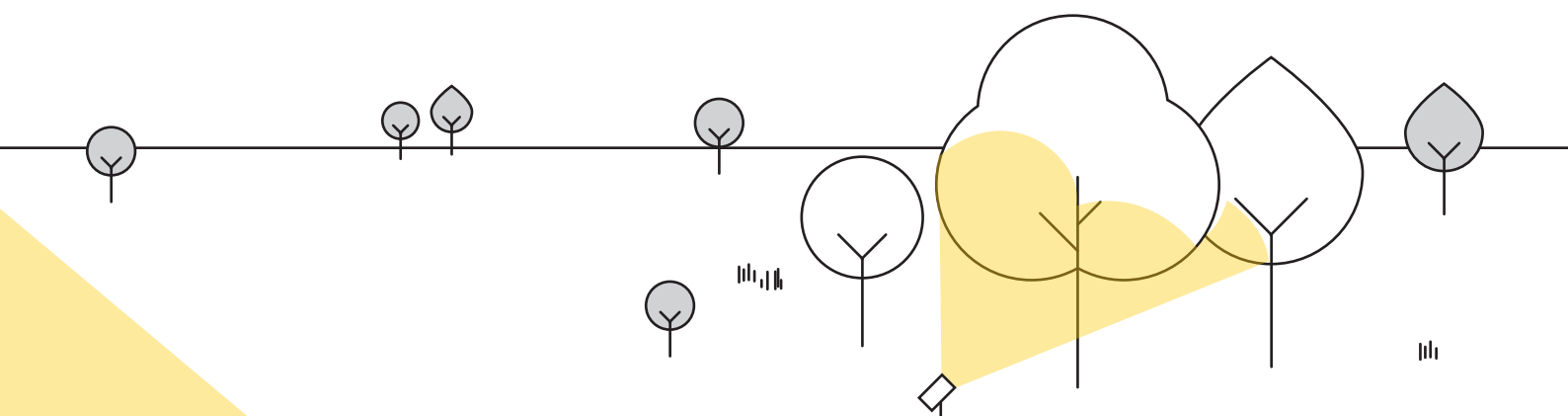


Mit ihrer besonders schlanken Bauform ergänzt **HELIA SLIM** diesen Ansatz. Sie fügt sich dezent in Beete oder zwischen Pflanzen ein und setzt gezielte Akzente, ohne visuell präsent zu sein. Beide Lösungen ermöglichen eine flexible, zurückhaltende Akzentbeleuchtung, die sich harmonisch in die Umgebung einfügt.



BÄUME BELEUCHTEN – HÖHE UND VOLUMEN GEZIELT INSZENIEREN.

Größere Bäume oder hohe Vegetation stellen besondere Anforderungen an die Lichttechnik. Hier ist eine präzise, gebündelte Abstrahlung notwendig, um Stamm und Krone gezielt zu erfassen, ohne den umgebenden Raum unnötig aufzuhellen.



PL BEAM PRO ist für unterschiedliche Beleuchtungsanforderungen konzipiert und ermöglicht sowohl die gezielte Akzentuierung in größeren Höhen als auch die gleichmäßige Ausleuchtung breiterer Flächen. Dank seiner präzisen Lichtverteilung lassen sich beispielsweise Baumkronen und Vegetationsstrukturen wirkungsvoll hervorheben und als raumprägende Elemente in die Lichtplanung integrieren.



Als Bodeneinbaulösung eignen sich **DASAR® S-XL** ebenfalls für die Beleuchtung von Bäumen. Durch unterschiedliche Lichtverteilungen und die schwenkbare Lichteinheit kann das Licht exakt auf Stamm oder Krone ausgerichtet werden. So lassen sich auch größere Gehölze kontrolliert und effizient beleuchten – mit einer klaren, architektonischen Lichtwirkung.

Die Inszenierung von Natur und Objekten entfaltet ihre Wirkung besonders dann, wenn sie Teil eines ganzheitlichen Lichtkonzepts ist. Gezielt beleuchtete Bäume und Beete strukturieren den Außenraum, schaffen Tiefe und ergänzen Wege- und Orientierungslicht sinnvoll.

So entsteht ein Außenraum, der auch bei Nacht klar gegliedert, atmosphärisch und zurückhaltend beleuchtet ist – mit Licht, das Akzente setzt, ohne zu dominieren.

HYBRIDBELEUCHTUNG MIT ABRIDOR HYBRID

Flexible Energieversorgung trifft nachhaltige Gestaltung.

Außenbeleuchtung steht zunehmend vor einem Spannungsfeld: Einerseits wächst der Anspruch an nachhaltige Energiekonzepte, andererseits müssen Wege, Zugangsbereiche und Aufenthaltszonen **zuverlässig und ganzjährig** beleuchtet bleiben. Reine Solarlösungen stoßen hier schnell an ihre Grenzen – insbesondere bei geringer Sonneneinstrahlung oder in den Wintermonaten.

ABRIDOR HYBRID wurde genau für diesen Anwendungsbereich entwickelt. Die Leuchtenfamilie kombiniert **Solarenergie und Netzanschluss** in einer Hybrid-Technologie, die Nachhaltigkeit und Planungssicherheit miteinander verbindet. Das integrierte Solarpanel lädt den Akku der Leuchte, während der zusätzliche Netzanschluss sicherstellt, dass die Beleuchtung auch bei ungünstigen Bedingungen zuverlässig funktioniert. Die Batterie wird dabei ausschließlich über Solarenergie geladen; der Netzanschluss dient der Betriebssicherheit, nicht der Akkuladung.

So entsteht eine Lösung, die erneuerbare Energie nutzt, ohne auf verlässliche Lichtqualität zu verzichten – ein entscheidender Vorteil für Planung und Betrieb.



BETRIEBSMODI – DREI EINSTELLUNGEN
FÜR UNTERSCHIEDLICHE ANFORDERUNGEN.

ABRIDOR HYBRID bietet **drei klar definierte Betriebsmodi**, mit denen sich Lichtverhalten und Energieeinsatz flexibel an den jeweiligen Einsatzbereich anpassen lassen. Die Einstellung erfolgt direkt an der Leuchte und erfordert keine zusätzliche Steuerung.



MODUS 1 – ORIENTIERUNGSLICHT MIT SENSOR

Die Leuchte erzeugt ein reduziertes Grundlicht und schaltet bei Bewegung automatisch auf volle Lichtleistung. Wege und Außenbereiche bleiben dauerhaft erkennbar, während Energie gezielt eingespart wird.



MODUS 2 – LICHT NUR BEI BEWEGUNG

Die Leuchte bleibt ausgeschaltet und aktiviert sich ausschließlich bei erkannter Bewegung. Dieser Modus eignet sich besonders für selten genutzte Bereiche oder dort, wo maximale Energieeffizienz im Vordergrund steht.



MODUS 3 – KONSTANTLICHT

Die Leuchte arbeitet ohne Sensorfunktion und stellt eine gleichbleibende Lichtleistung bereit. Ideal für Bereiche mit dauerhaftem Beleuchtungsbedarf und klar kalkulierbaren Lichtanforderungen.

EINE LEUCHTENFAMILIE –
VIELFÄLTIGE EINSATZMÖGLICHKEITEN.

ABRIDOR HYBRID ist als **Pollerleuchte in zwei Höhen** (600 mm und 1000 mm) sowie als **Wandleuchte** erhältlich. Alle Varianten nutzen dieselbe Hybrid-Technologie, dieselbe Lichtcharakteristik und folgen einer klaren, zurückhaltenden Formensprache. So lassen sich unterschiedliche Außenbereiche – von Wegen über Eingänge bis hin zu Fassaden – gestalterisch und technisch durchgängig planen.

Die Leuchten verfügen über einen **CCT-Switch (2200 K / 2700 K)**, eine robuste Ausführung mit **IP65** sowie eine **seeluftbeständige Oberflächenbehandlung**. Durchdachte Details wie der T-Connector und ein flacher Stecker erleichtern die Installation und unterstützen einen reibungslosen Projektlauf.

Mit **ABRIDOR HYBRID** bietet SLV eine Hybrid-Leuchtenfamilie, die nachhaltige Energieversorgung, verlässlichen Betrieb und architektonisches Design vereint. Die Lösung ist einfach zu planen, flexibel einsetzbar und langfristig zuverlässig – für Außenräume, die heute funktionieren und auch morgen Bestand haben.



Insektenfreundliche
Lichtfarbtemperatur
mit 2200 K







PRODUKTANHANG

ORDI II Wandaufbauleuchte

220-240 V ~50/60 Hz | 240 mA
Material: Aluminium



Variante		Lumen	Kelvin	CRI	Systemleistung	Dali			Art.Nr.
ORDI II WL	●	700lm/850 lm	2200 K/3000 K	80	9.5 W	-	-	-	1008721
ORDI II WL	○	750 lm/900 lm	2200 K/3000 K	80	9.5 W	-	-	-	1008722
ORDI II WL, SENSOR	●	700lm/850 lm	2200 K/3000 K	80	9.5 W	-	-	✓	1008723
ORDI II WL, SENSOR	○	750 lm/900 lm	2200 K/3000 K	80	9.5 W	-	-	✓	1008724



ORDI II Pole

220-240 V ~50/60 Hz | 240 mA
Material: Aluminium



Variante		Lumen	Kelvin	CRI	Systemleistung	Dali			Art.Nr.
ORDI II 45 POLE	●	700lm/850 lm	2200 K/3000 K	80	9.5 W	-	-	-	1008725
ORDI II 70 POLE	●	700lm/850 lm	2200 K/3000 K	80	9.5 W	-	-	-	1008726
ORDI II 70 POLE, SENSOR	●	700lm/850 lm	2200 K/3000 K	80	9.5 W	-	-	✓	1008727



T-TUBE
Wandaufbauleuchte

220-240 V ~50/60 Hz
Material: Aluminium



Variante		Lumen	Kelvin	CRI	Systemleistung				Art.Nr.
T-TUBE WL, SINGLE	●	-	-	-	-	-	✓	-	1008012
T-TUBE WL, SINGLE, SENSOR	●	-	-	-	-	-	✓	✓	1008010
T-TUBE WL, DOUBLE	●	-	-	-	-	-	✓	-	1008013
T-TUBE WL, DOUBLE, SENSOR	●	-	-	-	-	-	✓	✓	1008011



T-TUBE
Pole

220-240 V ~50/60 Hz
Material: Aluminium



Variante		Lumen	Kelvin	CRI	Systemleistung				Art.Nr.
T-TUBE 70 POLE, SINGLE	●	-	-	-	-	-	✓	-	1008016
T-TUBE 70 POLE, SINGLE, SENSOR	●	-	-	-	-	-	✓	✓	1008014
T-TUBE 70 POLE, DOUBLE	●	-	-	-	-	-	✓	-	1008017
T-TUBE 70 POLE, DOUBLE, SENSOR	●	-	-	-	-	-	✓	✓	1008015



Variante		Art.Nr.
LED QPAR51 GU10		1005077

6 W | 38°
2700 K | 450 lm



GALEN
Wandaufbauleuchte

220-240 V ~0/50/60 Hz | 305 mA
Material: Aluminium/Glas



Variante	Lumen	Kelvin	CRI	Systemleistung	Dali	+	o-o	Art.Nr.
GALEN PRO 60 WL	● 2300lm	3000 K	80	20 W	✓	-	-	1009107
GALEN PRO 120 WL	● 5150lm	3000 K	80	40 W	✓	-	-	1009108

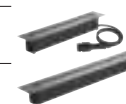


DASAR®
Bodeneinbauleuchte

220-240 V ~0/50/60 Hz | 550 mA
Material: Edelstahl 316



Variante	Lumen	Kelvin	CRI	Systemleistung	Dali	+	o-o	Art.Nr.
DASAR® 600 EL	● 2200lm	3000 K	80	18 W	✓	-	-	1007195
DASAR® 1200 EL	● 4100lm	3000 K	80	34 W	✓	-	-	1007196



⊕

Variante	Art.Nr.
Einbautopf DASAR® 600	● 1007198
Einbautopf DASAR® 1200	● 1007197



DASAR®
Bodeneinbauleuchte

220-240 V ~50/60 Hz | 200 mA
Material: Aluminium



Variante	Lumen	Kelvin	CRI	Systemleistung	Dali	+	o-o	Art.Nr.
DASAR® S RL, RUND	● 350lm	3000 K	80	4 W	-	-	-	1007680
DASAR® S RL, ECKIG	● 350lm	3000 K	80	4 W	-	-	-	1007681
DASAR® M RL, RUND	● 450lm	3000 K	80	6.5 W	✓	-	-	1007810
DASAR® M RL, QUADRATISCH	● 450lm	3000 K	80	6.5 W	✓	-	-	1007811



DASAR®
Bodeneinbauleuchte

220-240 V ~50/60 Hz | 700 mA
Material: Aluminium



Variante	Lumen	Kelvin	CRI	Systemleistung	Dali	+	+	Art.Nr.
DASAR® L RL, RUND	● 1950lm	3000 K	80	19 W	✓	-	-	1007243
DASAR® L RL, QUADRATISCH	● 1950lm	3000 K	80	19 W	✓	-	-	1007244
DASAR® XL RL, RUND	● 2790lm	3000 K	80	27 W	✓	-	-	1007241
DASAR® XL RL, QUADRATISCH	● 2790lm	3000 K	80	27 W	✓	-	-	1007242



DASAR®
Bodeneinbauleuchte, asym

220-240 V ~50/60 Hz | 500 mA
Material: Edelstahl 316/Glas/Aluminium



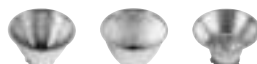
Variante	Lumen	Kelvin	CRI	Systemleistung	Dali	+	+	Art.Nr.
DASAR® L RL, ASYM, RUND	● 1800lm	3000 K	80	19 W	✓	-	-	1009168
DASAR® L RL, ASYM, QUADRATISCH	● 1800lm	3000 K	80	19 W	✓	-	-	1009169
DASAR® XL RL, ASYM, RUND	● 2600lm	3000 K	80	27 W	✓	-	-	1009170
DASAR® XL RL, ASYM, QUADRATISCH	● 2600lm	3000 K	80	27 W	✓	-	-	1009171



Variante	Art.Nr.
DASAR® Montagegehäuse S	● 1007682
DASAR® Montagegehäuse M	● 1007822
DASAR® Montagegehäuse L	● 1007245
DASAR® Montagegehäuse XL	● 1007246



Variante	Art.Nr.
DASAR® S, M Reflektor 15°	○ 1007683
DASAR® S, M Reflektor 36°	○ 1007684
DASAR® S, M Reflektor 50°	○ 1007685
DASAR® L, XL Reflektor 15°	○ 1007238
DASAR® L, XL Reflektor 36°	○ 1007239
DASAR® L, XL Reflektor 60°	○ 1007240



HELIA
Wandaufbauleuchte

220-240 V ~50/60 Hz | 350 mA
Material: Aluminium



Variante		Lumen	Kelvin	CRI	Systemleistung				Art.Nr.
HELIA PRO S WL, SINGLE P1	●	300lm	2700 K	80	3 W	✓	✓	-	1010161
HELIA PRO S WL, SINGLE P1	○	300lm	2700 K	80	3 W	✓	✓	-	1010162
HELIA PRO S WL, UP/DOWN P1	●	300lm 300lm	2700 K	80	6 W	✓	-	-	1010163
HELIA PRO S WL, UP/DOWN P1	○	300lm 300lm	2700 K	80	6 W	✓	-	-	1010164
HELIA PRO S WL, SINGLE P2	●	600lm	2700 K	80	6 W	✓	✓	-	1010165
HELIA PRO S WL, SINGLE P2	○	600lm	2700 K	80	6 W	✓	✓	-	1010166
HELIA PRO S WL, UP/DOWN P2	●	600lm 600lm	2700 K	80	12 W	✓	-	-	1010167
HELIA PRO S WL, UP/DOWN P2	○	600lm 600lm	2700 K	80	12 W	✓	-	-	1010168
HELIA PRO L WL, SINGLE P1	●	1200lm	2700 K	80	10 W	✓	✓	-	1010169
HELIA PRO L WL, SINGLE P1	○	1200lm	2700 K	80	10 W	✓	✓	-	1010170
HELIA PRO L WL, UP/DOWN P1	●	1200lm 1200lm	2700 K	80	20 W	✓	-	-	1010171
HELIA PRO L WL, UP/DOWN P1	○	1200lm 1200lm	2700 K	80	20 W	✓	-	-	1010172
HELIA PRO L WL, SINGLE P2	●	1800lm	2700 K	80	15 W	✓	✓	-	1010173
HELIA PRO L WL, SINGLE P2	○	1800lm	2700 K	80	15 W	✓	✓	-	1010174
HELIA PRO L WL, UP/DOWN P2	●	1800lm 1800lm	2700 K	80	30 W	✓	-	-	1010175
HELIA PRO L WL, UP/DOWN P2	○	1800lm 1800lm	2700 K	80	30 W	✓	-	-	1010176



Variante	Art.Nr.
Reflektor S 10°	1010939
Reflektor L 10°	1010940



THEO
Wandaufbauleuchte

220-240 V ~50/60 Hz | 350 mA
Material: Aluminium



Variante		Lumen	Kelvin	CRI	Systemleistung	Dali			Art.Nr.
THEO PRO S WL, SINGLE P1	●	300lm	2700K	80	3W	✓	✓	-	1010177
THEO PRO S WL, SINGLE P1	○	300lm	2700K	80	3W	✓	✓	-	1010178
THEO PRO S WL, UP/DOWN P1	●	300lm 300lm	2700K	80	6W	✓	-	-	1010179
THEO PRO S WL, UP/DOWN P1	○	300lm 300lm	2700K	80	6W	✓	-	-	1010180
THEO PRO S WL, SINGLE P2	●	600lm	2700K	80	6W	✓	✓	-	1010181
THEO PRO S WL, SINGLE P2	○	600lm	2700K	80	6W	✓	✓	-	1010182
THEO PRO S WL, UP/DOWN P2	●	600lm 600lm	2700K	80	12W	✓	-	-	1010183
THEO PRO S WL, UP/DOWN P2	○	600lm 600lm	2700K	80	12W	✓	-	-	1010184
THEO PRO L WL, SINGLE P1	●	1200lm	2700K	80	10W	✓	✓	-	1010185
THEO PRO L WL, SINGLE P1	○	1200lm	2700K	80	10W	✓	✓	-	1010186
THEO PRO L WL, UP/DOWN P1	●	1200lm 1200lm	2700K	80	20W	✓	-	-	1010187
THEO PRO L WL, UP/DOWN P1	○	1200lm 1200lm	2700K	80	20W	✓	-	-	1010188
THEO PRO L WL, SINGLE P2	●	1800lm	2700K	80	15W	✓	✓	-	1010189
THEO PRO L WL, SINGLE P2	○	1800lm	2700K	80	15W	✓	✓	-	1010190
THEO PRO L WL, UP/DOWN P2	●	1800lm 1800lm	2700K	80	30W	✓	-	-	1010191
THEO PRO L WL, UP/DOWN P2	○	1800lm 1800lm	2700K	80	30W	✓	-	-	1010192



Variante	Art.Nr.
Reflektor S 10°	1010939
Reflektor L 10°	1010940



FLATT II
Wandaufbauleuchte

220-240 V ~50/60 Hz | 240 mA
Material: Aluminium



Variante		Lumen	Kelvin	CRI	Systemleistung	Dali			Art.Nr.
FLATT II WL, UP/DOWN	●	310lm 310lm	2700 K	80	9.5 W	-	-	-	1010102
FLATT II WL, UP/DOWN	●●	320lm 320lm	2700 K	80	9.5 W	-	-	-	1010101
FLATT II WL, UP/DOWN, SENSOR	●	310lm 310lm	2700 K	80	10 W	-	-	✓	1010108
FLATT II WL, UP/DOWN, SENSOR	●●	320lm 320lm	2700 K	80	10 W	-	-	✓	1010107



FLATT II
Pole

220-240 V ~50/60 Hz | 240 mA
Material: Aluminium



Variante		Lumen	Kelvin	CRI	Systemleistung	Dali			Art.Nr.
FLATT II 36 POLE	●	650lm	2700 K	80	10 W	-	✓	-	1010104
FLATT II 36 POLE	●●	650lm	2700 K	80	10 W	-	✓	-	1010103
FLATT II 62 POLE	●	650lm	2700 K	80	10 W	-	✓	-	1010106
FLATT II 62 POLE	●●	650lm	2700 K	80	10 W	-	✓	-	1010105



Variante		Art.Nr.
T-Verbinderbox	●	228726
Verbindungsbox IP68, 3-polig	●	228730

CONCRETE
Pole

220-240 V ~50/60 Hz | 350 mA
Material: Beton



Variante		Lumen	Kelvin	CRI	Systemleistung	Dali			Art.Nr.
CONCRETE 35 POLE	●	600lm	2700 K	80	15 W	-	✓	-	1008838
CONCRETE 55 POLE	●	600lm	2700 K	80	15 W	-	✓	-	1008839



M-POL
Polehead

220-240 V ~50/60 Hz | 500 mA
Material: Aluminium



Variante		Lumen	Kelvin	CRI	Systemleistung	Dali	+	o-o	Art.Nr.	
M-POL S POLEHEAD	●	470 lm/510lm	2700 K/3000 K	90	11 W	-	-	-	1006383	
M-POL S POLEHEAD	●	890 lm/950lm	2700 K/3000 K	90	19 W	✓	-	-	1006389	
M-POL S POLEHEAD 360°, entblendet	●	750 lm	2700 K	80	10 W	-	-	-	1007232	
M-POL S POLEHEAD 360°, entblendet	●	750 lm	2700 K	80	10 W	✓	-	-	1007233	
M-POL S POLEHEAD 180°, entblendet	●	700 lm	2700 K	80	10 W	-	-	-	1007234	
M-POL S POLEHEAD 180°, entblendet	●	700 lm	2700 K	80	10 W	✓	-	-	1007235	
M-POL S POLEHEAD, SHADER	●	285 lm/310lm	2700 K/3000 K	90	11 W	-	-	-	1006387	
M-POL S POLEHEAD, SHADER	●	520 lm/550lm	2700 K/3000 K	90	19 W	✓	-	-	1006393	
M-POL S POLEHEAD, LOUVER	●	145 lm/155lm	2700 K/3000 K	90	11 W	-	-	-	1006385	
M-POL S POLEHEAD, LOUVER	●	260 lm/270lm	2700 K/3000 K	90	19 W	✓	-	-	1006391	
M-POL M POLEHEAD	●	590 lm/660lm	2700 K/3000 K	90	11 W	-	-	-	1006384	
M-POL M POLEHEAD	●	1150 lm/1230lm	2700 K/3000 K	90	19 W	✓	-	-	1006390	
M-POL M POLEHEAD, SHADER	●	420 lm/460lm	2700 K/3000 K	90	11 W	-	-	-	1006388	
M-POL M POLEHEAD, SHADER	●	820 lm/870lm	2700 K/3000 K	90	19 W	✓	-	-	1006394	
M-POL M POLEHEAD, LOUVER	●	190 lm/210lm	2700 K/3000 K	90	11 W	-	-	-	1006386	
M-POL M POLEHEAD, LOUVER	●	350 lm/370lm	2700 K/3000 K	90	19 W	✓	-	-	1006392	

M-POL
Pole

Material: Aluminium

Variante		Art.Nr.
M-POL 30 POLE	●	1006379
M-POL 60 POLE	●	1006380
M-POL 90 POLE	●	1006381
M-POL 60 POLE, Socket	●	1008474

⊕	Variante		Art.Nr.
●	Verbindungsbox Y IP68, 3-polig	●	228726
●	Verbindungsbox IP68, 3-polig	●	228730
●	Verbindungsbox IP68, 5-polig	●	228725
●	M-POL Bodenanker	●	1006382
●	M-POL Abdeckung	●	1008475



QUAD Pole

100-240 V ~50/60 Hz | 500 mA
Material: Aluminium



Variante		Lumen	Kelvin	CRI	System- leistung				Art.Nr.
QUAD PRO 60 POLE	●	450lm	2200 K	80	14 W	✓	✓	-	1010204
QUAD PRO 60 POLE	●	500lm	2700 K	80	14 W	✓	✓	-	1010205
QUAD PRO 90 POLE	●	450lm	2200 K	80	14 W	✓	✓	-	1010202
QUAD PRO 90 POLE	●	500lm	2700 K	80	14 W	✓	✓	-	1010203



AINOS Wandaufbauleuchte

220-240 V ~0/50/60 Hz | 350 mA
Material: Aluminium/Kunststoff PC



Variante		Lumen	Kelvin	CRI	System- leistung				Art.Nr.
AINOS SLIDE WL	●	850lm/900lm	2700 K/3000 K	80	10 W	-	-	-	1011261
AINOS SLIDE WL, SENSOR	●	850lm/900lm	2700 K/3000 K	80	10 W	-	-	-	1011263
AINOS SLIDE WL	●	900lm/950lm	2700 K/3000 K	80	10 W	-	-	-	1011260
AINOS SLIDE WL, SENSOR	●	900lm/950lm	2700 K/3000 K	80	10 W	-	-	-	1011262



TAHA II Wandaufbauleuchte

220-240 V ~50/60 Hz | 240 mA
Material: Aluminium



Variante		Lumen	Kelvin	CRI	System- leistung				Art.Nr.
TAHA II WL, PHASE	●	450lm/500lm	2200 K/2700 K	80	10 W	-	-	-	1010195
TAHA II WL, SENSOR	●	450lm/500lm	2200 K/2700 K	80	10 W	-	-	✓	1010196



TAHA II
Pole

220-240 V ~50/60 Hz | 240 mA
Material: Aluminium



Variante		Lumen	Kelvin	CRI	Systemleistung	Dali			Art.Nr.
TAHA II 45 POLE	●	450 lm/500lm	2200 K/2700 K	80	10 W	-	-	-	1010197
TAHA II 70 POLE	●	450 lm/500lm	2200 K/2700 K	80	10 W	-	-	-	1010198
TAHA II 70 POLE, SENSOR	●	450 lm/500lm	2200 K/2700 K	80	10 W	-	-	✓	1010200
TAHA II 90 POLE	●	450 lm/500lm	2200 K/2700 K	80	10 W	-	-	-	1010199
TAHA II 90 POLE, SENSOR	●	450 lm/500lm	2200 K/2700 K	80	10 W	-	-	✓	1010201



RASTERLYS
Wandaufbauleuchte

220-240 V ~0/50/60 Hz | 350 mA
Material: Aluminium/Glas



Variante		Lumen	Kelvin	CRI	Systemleistung	Dali			Art.Nr.
RASTERLYS WL, UP/DOWN	●	up 450 lm down 100 lm	3000 K	80	16 W	-	-	-	1011020



RASTERLYS
Wandaufbauleuchte

220-240 V ~0/50/60 Hz | 350 mA
Material: Aluminium



Variante		Lumen	Kelvin	CRI	Systemleistung	Dali			Art.Nr.
RASTERLYS WL	●	350 lm/400lm	2700 K/3000 K	80	14 W	-	-	-	1008384



RASTERLYS
Pole

220-240 V ~0/50/60 Hz | 700 mA
Material: Aluminium



Variante		Lumen	Kelvin	CRI	Systemleistung	Dali			Art.Nr.
RASTERLYS 70 POLE	●	350 lm/375 lm	2700 K/3000 K	80	27 W	-	-	-	1008385



RUSTY®
Pole

220-240 V ~50/60 Hz

Material: FeCSi-Stahl/Polycarbonate (PC)



Variante		Lumen	Kelvin	CRI	Systemleistung	Dali	+	o-o	Art.Nr.
RUSTY® SLOT 50 POLE	●	30 lm	3000 K		9 W	-	✓	-	233447
RUSTY® SLOT 80 POLE	●	30 lm	3000 K		9 W	-	✓	-	233457



RUSTY®
Pole

220-240 V ~50/60 Hz

Material: FeCSi-Stahl/Polycarbonate (PC)



Variante		Lumen	Kelvin	CRI	Systemleistung	Dali	+	o-o	Art.Nr.
RUSTY® SLOT 50 POLE	●	-	-	-	-	-	✓	-	229410
RUSTY® SLOT 80 POLE	●	-	-	-	-	-	✓	-	229411



Variante		Art.Nr.	Variante		Art.Nr.
Verbindungsbox IP68, 3-polig	●	228730	LED T38 E27	⊙	1005289
Erdspeiß für alle RUSTY® Slot Varianten	●	231230			



38 mm | 8 W | 240°
3000 K | 880 lm



RUSTY® PATHLIGHT
Pole

220-240 V ~50/60 Hz

Material: Stahl/Acryl



Variante		Lumen	Kelvin	CRI	Systemleistung	Dali	+	o-o	Art.Nr.
RUSTY® PATHLIGHT 40 POLE	●	470 lm	3000 K	80	8.8 W	-	✓	-	1006346
RUSTY® PATHLIGHT 70 POLE	●	470 lm	3000 K	80	8.8 W	-	✓	-	1006347



RUSTY®

Pole

220-240 V ~50/60 Hz

Material: FeCSi-Stahl/Polycarbonate (PC)



Variante	Lumen	Kelvin	CRI	Systemleistung	Dali	+	+	Art.Nr.
RUSTY® PATHLIGHT POLE	-	-	-	-	-	✓	-	230090



Variante	Art.Nr.	Variante	Art.Nr.
Verbindungsbox IP68, 3-polig	228730	LED TCR-TSE GX53	1005272
Erdspieß für alle RUSTY® Varianten, eckig	229422		



6.1 W | 120°
2700 K | 490 lm



QUADRASYL

Wandaufbauleuchte

220-240 V ~50/60 Hz

Material: Aluminium/Glas



Variante	Lumen	Kelvin	CRI	Systemleistung	Dali	+	+	Art.Nr.
QUADRASYL WL	-	-	-	-	-	✓	-	232285



QUADRASYL

Pole

220-240 V ~50/60 Hz

Material: Aluminium



Variante	Lumen	Kelvin	CRI	Systemleistung	Dali	+	+	Art.Nr.
QUADRASYL 78 POLE	-	-	-	-	-	✓	-	232295
QUADRASYL 75 POLE	-	-	-	-	-	✓	-	232294



Variante	Art.Nr.
LED TCR-TSE GX53	1005272



6.1 W | 120°
2700 K | 490 lm



D-RING
Wandaufbauleuchte

220-240 V ~50/60 Hz | 190 mA
Material: Aluminium



Variante		Lumen	Kelvin	CRI	Systemleistung	Dali			Art.Nr.
D-RING S WL	●	630lm/650lm	2700K/3000K	80	7.5W	-	-	-	1007911
D-RING S WL	○	790lm/820lm	2700K/3000K	80	7.5W	-	-	-	1007912
D-RING M WL	●	1260lm/1360lm	2700K/3000K	80	15W	-	-	-	1007913
D-RING M WL	○	1540lm/1590lm	2700K/3000K	80	15W	-	-	-	1007914



Q-RING
Wandaufbauleuchte

220-240 V ~50/60 Hz | 240 mA
Material: Aluminium/Kunststoff



Variante		Lumen	Kelvin	CRI	Systemleistung	Dali			Art.Nr.
Q-RING WL	●	950lm	3000K	80	10W	-	-	-	1007918
Q-RING WL	○	950lm	3000K	80	10W	-	-	-	1007919
Q-RING WL. SENSOR	●	950lm	3000K	80	10W	-	-	-	1007916
Q-RING WL. SENSOR	○	950lm	3000K	80	10W	-	-	-	1007917



I-RING
Wandaufbauleuchte

100-240 V ~50/60 Hz | 350 mA
Material: Aluminium



Variante		Lumen	Kelvin	CRI	Systemleistung	Dali			Art.Nr.
I-RING WL	●	670lm	3000K	80	9.2W	-	-	-	1007236



I-RING

Pole

100-240 V ~50/60 Hz | 350 mA

Material: Aluminium



Variante		Lumen	Kelvin	CRI	Systemleistung	Dali			Art.Nr.
I-RING 65 POLE	●	670 lm	3000 K	80	9.2 W	-	-	-	1007237



QUADRULO

Deckenaufbauleuchte

100-277 V ~50/60 Hz | 480 mA

Material: Aluminium/Acryl



Variante		Lumen	Kelvin	CRI	Systemleistung	Dali			Art.Nr.
QUADRULO CL	○	230 lm	3000 K	80	7.5 W	-	-	-	1005202



QUADRULO

Wandaufbauleuchte

100-277 V ~50/60 Hz | 350 mA

Material: Aluminium/Acryl



Variante		Lumen	Kelvin	CRI	Systemleistung	Dali			Art.Nr.
QUADRULO WL	●	280 lm	3000 K	80	7.4 W	-	-	-	1007207
QUADRULO WL	●	270 lm	3000 K	80	7.4 W	-	-	-	1005201



QUADRULO
Wandaufbauleuchte

100-277 V ~50/60 Hz | 350 mA

Material: Aluminium/
Polyvinylchloride (PVC)



Variante		Lumen	Kelvin	CRI	System- leistung				Art.Nr.
QUADRULO WL	●	-	-	-	-	-	-	-	1002403
QUADRULO SENSOR WL	●	-	-	-	-	-	-	-	1002402



Variante			Art.Nr.
LED ST64 E27		7.5 W 320° 2500 K 700 lm	1005265



QUADRULO
Standleuchte

100-277 V ~50/60 Hz | 500 mA

Material: Aluminium/Acryl



Variante		Lumen	Kelvin	CRI	System- leistung				Art.Nr.
QUADRULO FL	●	340 lm	3000 K	80	7 W	-	-	-	1005442

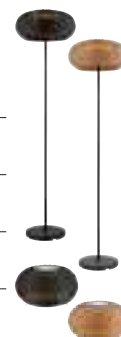


ADEGAN
Standleuchte

Material: PE/Stahl/Stahl



Variante		Lumen	Kelvin	CRI	System- leistung				Art.Nr.
ADEGAN FL, SOLAR	●	85 lm/40 lm20 lm	2200 K	80	-	-	-	-	1008386
ADEGAN FL, SOLAR	●	100 lm/45 lm20 lm	2200 K	80	-	-	-	-	1008387
ADEGAN FL, FLAT SOLAR	●	75 lm/35 lm20 lm	2200 K	80	-	-	-	-	1008388
ADEGAN FL, FLAT SOLAR	●	85 lm/40 lm20 lm	2200 K	80	-	-	-	-	1008389



GRID
Standleuchte

220-240 V ~50/60 Hz | 24 V
Material: Stahl



Variante		Lumen	Kelvin	CRI	Systemleistung	Dali			Art.Nr.
GRID CUBE FL	●	250 lm	2700 K	80	8 W	-	-	-	1008477



GRID
Standleuchte

220-240 V ~50/60 Hz | 24 V
Material: Stahl/Kunststoff PC



Variante		Lumen	Kelvin	CRI	Systemleistung	Dali			Art.Nr.
GRID SUN FL	●	500 lm	2700 K	80	8 W	-	-	-	1008476

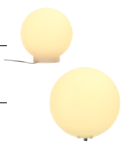


ROTOBALL
Standleuchte

220-240 V ~50/60 Hz
Material: Stahl/Polyethylene (PE)



Variante		Lumen	Kelvin	CRI	Systemleistung	Dali			Art.Nr.
ROTOBALL 25 FL	○	-	-	-	-	-	-	-	227219
ROTOBALL 40 FL	○	-	-	-	-	-	-	-	227220
ROTOBALL 50 FL	○	-	-	-	-	-	-	-	227221



Variante		Art.Nr.
LED A60 E27		13.2 W 220° 1300 lm 2700 K 1005302

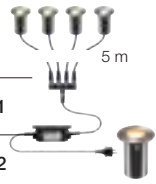


TRAIL-LITE® 60
Bodeneinbauleuchte

220-240 V ~50/60 Hz | 24 V
Material: Edelstahl 316/Aluminium



Variante		Lumen	Kelvin	CRI	Systemleistung	Dali	+	o-o	Art.Nr.
TRAIL-LITE® 60 SET EL	●	25 lm	3000 K	80	4.6 W	-	-	-	1008841
TRAIL-LITE® 60 SINGLE EL	●	25 lm	3000 K	80		-	-	-	1008842



Variante		Art.Nr.
TRAIL-LITE® 60 Power Supply	●	1008843



BRICK
Wandeinbauleuchte

220-240 V ~50/60 Hz | 500 mA
Material: Edelstahl 304



Variante		Lumen	Kelvin	CRI	Systemleistung	Dali	+	o-o	Art.Nr.
BRICK MESH EL	●	150 lm	3000 K	80	5 W	-	-	-	1008481



BRICK
Wandeinbauleuchte

220-240 V ~50/60 Hz | 144 mA
Material: Aluminium/Edelstahl 316



Variante		Lumen	Kelvin	CRI	Systemleistung	Dali	+	o-o	Art.Nr.
BRICK EL, SYMMETRISCH	●	950 lm	3000 K	80	9.5 W	-	-	-	233650
BRICK EL, ASYMMETRISCH	●	850 lm	3000 K	80	9.5 W	-	-	-	233660



BRICK
Wandeinbauleuchte

220-240 V ~50/60 Hz
Material: Aluminium/Glas



Variante	Lumen	Kelvin	CRI	Systemleistung	Dali	+	+	Art.Nr.
BRICK DOWNUNDER EL	●	-	-	-	-	-	-	229062



Variante	Art.Nr.
LED C35 E14	1005284



DOWNUNDER
Wandeinbauleuchte

220-240 V ~50/60 Hz | 300 mA
Material: Aluminium/Kunststoff



Variante	Lumen	Kelvin	CRI	Systemleistung	Dali	+	+	Art.Nr.
DOWNUNDER OUT S EL	●	25 lm	3000 K	80	1.7 W	-	-	233605
DOWNUNDER OUT S EL	○	65 lm	3000 K	80	1.7 W	-	-	233601
DOWNUNDER OUT M EL	●	85 lm	3000 K	80	4 W	-	-	233625
DOWNUNDER OUT M EL	○	155 lm	3000 K	80	4 W	-	-	233621
DOWNUNDER OUT L EL	●	85 lm	3000 K	80	4 W	-	-	233615



DOWNUNDER
Wandaufbauleuchte

220-240 V ~50/60 Hz | 300 mA
Material: Aluminium/Kunststoff



Variante	Lumen	Kelvin	CRI	Systemleistung	Dali	+	+	Art.Nr.
DOWNUNDER OUT WL, RUND	●	150 lm/160 lm	3000 K/4000 K	80	4.3 W	-	-	1002868
DOWNUNDER OUT WL, QUADRATISCH	●	150 lm/160 lm	3000 K/4000 K	80	4.3 W	-	-	1002869



SYNA
Strahler

220-240 V ~50/60 Hz
Material: Aluminium



Variante		Lumen	Kelvin	CRI	System- leistung				Art.Nr.
SYNA SHADE SP	●	-	-	-	-	-	-	-	1008480



Variante		Art.Nr.
LED QPAR51 GU10	2.4 W 36° 230lm 2700 K	1007230



SYNA
Strahler

220-240 V ~50/60 Hz | 500 mA
Material: Aluminium



Variante		Lumen	Kelvin	CRI	System- leistung				Art.Nr.
SYNA WIDE SP	●	500lm500lm	2200 K	80	5.5 W	-	-	-	1008478
SYNA WIDE SP	●	650lm650lm	3000 K	80	5.5 W	-	-	-	1008479



SYNA
Strahler

220-240 V ~50/60 Hz | 250 mA
Material: Aluminium



Variante		Lumen	Kelvin	CRI	System- leistung				Art.Nr.
SYNA GARDEN SP	●	400lm	2200 K	80	6.2 W	-	-	-	1011598
SYNA GARDEN SP	●	540lm	3000 K	80	6 W	-	-	-	1007147



SYNA
Strahler

220-240 V ~50/60 Hz | 250 mA
Material: Aluminium



Variante		Lumen	Kelvin	CRI	Systemleistung	Dali	+	o-o	Art.Nr.
SYNA PLANT SP	●	400 lm	2200 K	80	6.2 W	-	-	-	1011599
SYNA PLANT SP	●	540 lm	3000 K	80	6 W	-	-	-	1007146



SAMRINA
Strahler

220-240 V ~50/60 Hz
Material: Kunststoff



Variante		Lumen	Kelvin	CRI	Systemleistung	Dali	+	o-o	Art.Nr.
SAMRINA SP, SINGLE	●	-	-	-	-	-	-	-	1004757



Variante	Art.Nr.
LED QPAR51 GU10	1005077



BIG NAUTILUS
Strahler

220-240 V ~50/60 Hz
Material: Aluminium



Variante		Lumen	Kelvin	CRI	Systemleistung	Dali	+	o-o	Art.Nr.
BIG NAUTILUS SP, RUND	●	-	-	-	-	-	-	-	227410
BIG NAUTILUS SP, RUND	●	-	-	-	-	-	-	-	1001964
BIG NAUTILUS SP, RUND	●	-	-	-	-	-	-	-	1001965



Variante	Art.Nr.
LED QPAR51 GU10	1005077



NAUTILUS
Strahler

220-240 V ~50/60 Hz
Material: Aluminium



Variante	Lumen	Kelvin	CRI	Systemleistung	Dali	+	o-o	Art.Nr.
NAUTILUS 10 SP, RUND	-	-	-	-	-	-	-	227418



Variante	Art.Nr.
LED QPAR51 GU10	1005077



HELIA
Pole

220-240 V ~50/60 Hz | 500 mA
Material: Aluminium



Variante	Lumen	Kelvin	CRI	Systemleistung	Dali	+	o-o	Art.Nr.
HELIA SLIM POLE, SINGLE	500lm	2200 K	80	6 W	-	-	-	1011034
HELIA SLIM POLE, SINGLE	450lm	3000 K	80	6 W	-	-	-	1007868
HELIA SLIM POLE, DOUBLE	450lm	3000 K	80	12 W	-	-	-	1007869
HELIA SLIM POLE, DOUBLE	500lm	2200 K	80	12 W	-	-	-	1011033



PL BEAM PRO
Strahler



ABRIDOR HYBRID
Wandaufbauleuchte

100-240 V ~50/60 Hz | 380 mA
Material: Aluminium



Variante		Lumen	Kelvin	CRI	Systemleistung	Dali			Art.Nr.
ABRIDOR HYBRID WL	●	600 lm/650 lm	2200 K/2700 K	80	6.8 W	-	-	-	1008542



ABRIDOR HYBRID
Pole

100-240 V ~50/60 Hz | 380 mA
Material: Aluminium



Variante		Lumen	Kelvin	CRI	Systemleistung	Dali			Art.Nr.
ABRIDOR HYBRID 60 POLE	●	600 lm/650 lm	2200 K/2700 K	80	6.8 W	-	-	-	1008543
ABRIDOR HYBRID 100 POLE	●	600 lm/650 lm	2200 K/2700 K	80	6.8 W	-	-	-	1008544



GUT INFORMIERT

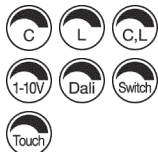
QR-Code scannen, Land auswählen und immer unsere aktuellen Preise erhalten. Besuchen Sie uns auf [slv.com](https://www.slv.com)

ERKLÄRUNG SYMBOLIK



Empfehlungen

Zeigt Zubehör- und Leuchtmittelpfehlungen der jeweiligen Produkte



Dimmbar mit:

- **C** = Phasenabschnittsdimmer
- **L** = Phasenanschnittsdimmer
- **1-10 V**
- **Dali** = Dali Bussystem
- **Switch** = Schalter/Taster bzw. Touch Control an der Leuchte
- **Touch** = Einfache, stufenlose Bedienung; reagiert auf Berührung



Schutzklassen

- Schutzklasse I / Schutzleiter
- Schutzklasse II / Schutz durch doppelte oder verstärkte Isolierung
- Schutzklasse III / Schutz durch Kleinspannung



IP-Schutzart

Gibt die Eignung elektrischer Betriebsmittel für verschiedene Umgebungsbedingungen an.



IK-Stoßfestigkeitsgrad

Der IK-Stoßfestigkeitsgrad ist ein Maß für die Widerstandsfähigkeit von Gehäusen elektrischer Betriebsmittel gegen mechanische Beanspruchung, insbesondere Stoßbeanspruchung.



Halbstreuwinkel

Beschreibt den Ausstrahlungswinkel in Grad. Je kleiner der Winkel desto stärker wird das Licht gebündelt.



Dreh- und Schwenkbarkeit in Grad:

- Drehbereich
- Schwenkbereich
- Kardanisch



Lichtstromerhalt

Beschreibt, um wie viel der Lichtstrom einer LED im angegebenen Zeitraum abnimmt.



Netzkabellänge

Netzsteckern, Konnektoren und Zuleitungen (bei offenem Kabelende) in cm.



Überfahrbarkeit des Produktes gegeben



Gewichtsbelastbarkeit des Produkts bis zum angegebenen Wert in Tonnen. Messungen basieren auf Betoneinbau.



Durchverdrahtung möglich



Seeluftbeständige Beschichtung



- Produkte mit eingebauten **LEDs**
- Produkte mit **Lampenfassung**



Dark Sky

Gibt an, dass die Leuchte nahezu kein Licht in den oberen Halbraum abstrahlt (ULOR < 2 %). Reduziert Lichtverschmutzung und sorgt für eine gezielte, bedarfsgerechte Ausleuchtung der Nutzfläche.



Primary/Replica

Kennzeichnet Leuchten mit integrierter Primary/Replica-Funktion. Eine Sensorleuchte (Primary) steuert über eine geschaltete Phase nachgelagerte Leuchten (Replica), wodurch eine einfache, vernetzte Lichtsteuerung ohne zusätzliche Bus- oder Steuersysteme möglich ist.

Ein großer Teil der in dieser Broschüre vorgestellten Produkte ist durch Warenzeichen, Geschmacksmuster, Gebrauchsmuster oder Patente geschützt. Ein Verstoß gegen diese Schutzrechte oder eine Verwendung von Text- und Layoutgestaltung sowie urheberrechtlich geschützten Bildern ohne unsere Genehmigung wird gerichtlich verfolgt. Die in dieser Broschüre enthaltenen Abbildungen und Angaben dienen nur der Veranschaulichung und sind unverbindlich in Farbe, Form, Ausführung und technischen Daten. Bei sämtlichen Produktbeschreibungen/-angaben bleiben Änderungen und Irrtümer daher vorbehalten.

Alle Produkte unseres Sortiments unterliegen einer strengen Qualitätssicherung und erfüllen die allgemein gültigen Normen. Diese Broschüre beinhaltet ein allgemeines Sortiment und ist nicht landesspezifisch ausgelegt. Etwaige Abweichungen von landesspezifischen Vorgaben sind vor der Bestellung zu klären. SLV haftet nicht für gegebenenfalls abweichende technische Normen. Alle Gewichts- und Längenangaben sind in kg bzw. in cm angegeben, sofern nicht anders bezeichnet. Technische Änderungen vorbehalten!

SLV ist berechtigt, die jeweilige Preisliste an sich verändernde Marktbedingungen, bei erheblichen Veränderungen in den Beschaffungskosten, Änderungen der Umsatzsteuer oder der Beschaffungspreise, anzupassen.

Allgemeine Geschäftsbedingungen der Firma KS Licht- u. Elektrotechnik GmbH mit Sitz in Essen

1. Geltung, Vertragsinhalt

- Die AGB gelten spätestens mit Zugang des Durchschlages Ihres Auftrages bzw. mit Zugang des Lieferscheines für alle mit uns getätigten Geschäfte. Sonstige Vereinbarungen, insbesondere soweit sie diese Bedingungen abändern, werden erst durch unsere schriftliche Bestätigung verbindlich. Erklärungen des Bestellers bedürfen in jedem Fall der Textform.
- Zusicherungen im Sinne des Gesetzes liegen nur vor, wenn wir diese schriftlich ausdrücklich als solche bestätigen.
- Ist der Besteller Kaufmann gelten ergänzend die Vorschriften des Verbandes Deutscher Elektrotechniker VDE.

2. Preise

- Die Preise werden in Euro angegeben. Sie enthalten keine Mehrwertsteuer. Die Preise verstehen sich ab Werk. Verpackung, Fracht, Porto, Versandkosten und Versicherung werden gesondert berechnet.
- Aufträge, für die keine festen Preise vereinbart sind oder Aufträge im Rahmen von Dauerschuldverhältnissen, werden zu den am Tag der Lieferung gültigen Preisen berechnet.
- Bei Änderung von Lohn- und Materialkosten zwischen Angebotsabgabe und Auftragserteilung oder nach Vertragsabschluss kann jeder Vertragspartner die Neufestsetzung des Preises im Verhandlungsweg verlangen.

3. Zahlungsbedingungen

- Rechnungen sind sofort mit Rechnungsstellung zur Zahlung fällig. Wir sind berechtigt, unsere Leistungen auf elektronischem Weg abzurechnen.
- Wir sind berechtigt, vom Besteller, der Kaufmann im Sinne des Handelsgesetzbuches ist, 30 Tage nach Fälligkeitseintritt und vom Besteller der kein Kaufmann ist, ab Verzug Zinsen in Höhe von 5% über dem Basiszinssatz der EZB zu berechnen. Die Geltendmachung eines weiteren Schadens bleibt vorbehalten. Bei Zahlungsschwierigkeiten des Bestellers, insbesondere auch bei Zahlungsverzug, Scheck- oder Wechselprotest, sind wir berechtigt weitere Lieferungen nur gegen Vorkasse auszuführen, alle offenstehenden- auch gestundeten Rechnungsbeträge sofort fällig zu stellen und gegen Rückgabe zahlungshalber hereingenommener Wechsel Barauszahlung oder Sicherheitsleistung zu verlangen.
- Wechsel und Scheck nehmen wir nur aufgrund ausdrücklicher Vereinbarung mit der Wertstellung des Tages, an dem wir über den Gegenwert verfügen können, erfüllungshalber ohne Gewähr für Protest und unter der Voraussetzung ihrer Diskontierbarkeit herein. Diskontospesen usw. gehen zu Lasten des Bestellers und sind sofort fällig.
- Werden diese Geschäftsbedingungen oder sonstige Vertragspflichtungen vom Besteller nicht eingehalten oder verschlechtert sich die Vermögenslage des Bestellers, so werden alle unsere Forderungen auch die noch nicht fälligen – auch aus anderen Verträgen- sofort fällig, ohne Rücksicht auf die Laufzeit hereingenommener Wechsel.
- Wir sind berechtigt, die Weiterveräußerung oder unter Eigentumsvorbehalt gelieferte Waren zu untersagen, deren Rückgabe auf Kosten des Bestellers zu verlangen und – sollte diesem Ersuchen nicht nachgekommen werden, die Waren ohne gerichtliche Auseinandersetzung auf Kosten des Bestellers abzuholen. Für diesen Fall erklärt sich der Besteller bereits jetzt mit dem Besitzübergang auf uns einverstanden.
Mehrfrachten, Versand und sonstige Spesen sowie eine Wertminderung der Ware sind uns zu ersetzen. Wir sind außerdem wahlweise berechtigt, von Verträgen insoweit zurückzutreten, als Lieferungen Zug-um-Zug erfolgen.
- Der Besteller kann nur mit einer unbestrittenen oder rechtskräftig festgestellten Forderung aufrechnen. Einem Besteller, der Kaufmann im Sinne des HGB ist, stehen Zurückbehaltungs- und Aufrechnungsrechte nicht zu. Die Rechte nach § 320 BGB bleiben jedoch erhalten, solange und soweit wir unseren Verpflichtungen zur Nachbesserung bzw. Nachlieferung nicht nachgekommen sind. Die Abtretung einer Forderung des Bestellers gegen uns, gleichgültig auf welchem Rechtsgrund diese beruht, ist unzulässig.

4. Lieferung und Lieferzeit

- Liefertermine sind nur gültig, wenn sie von uns ausdrücklich bestätigt werden. Wird der Vertrag schriftlich abgeschlossen, bedarf auch die Bestätigung über den Liefertermin der Schriftform.
- Technisch bedingte Konstruktions- oder Fertigungsänderungen sowie Abweichungen von Mustern bleiben vorbehalten, solange dies für den Besteller zumutbar ist. Für vergriffene Artikel liefern wir, falls nicht ausdrücklich vom Besteller abgelehnt, gleichwertigen Ersatz. In diesem Fall informieren wir den Besteller über die Nichtverfügbarkeit der Leistung unverzüglich. Erbrachte Gegenleistungen werden erstattet.
- Teillieferungen sind zulässig und selbständig abrechenbar.
- Lieferfristen laufen erst ab vollständiger technischer Klärung bzw. bei Vereinbarung einer Anzahlung nach deren Eingang.
- Geräten wir in Verzug, so kann der Besteller nur nach fruchtlosem Ablauf einer in Textform gesetzten angemessenen Nachfrist, die mindestens einen Monat betragen muss, vom Vertrag zurücktreten, es sei denn, die Ware ist bis dahin als versandbereit gemeldet bzw. steht zur Montage bereit. Ansprüche auf Schadenersatz können vom Besteller nur gestellt werden, wenn uns, einem gesetzlichen Vertreter oder Erfüllungsgehilfen Vorsatz oder grobe Fahrlässigkeit zur Last gelegt werden kann, wobei nur der dem Besteller unmittelbar entstandene Schaden ersetzt werden muss. Im Falle eines Teilverzuges oder einer Teilunmöglichkeit, kann der Besteller nur dann vom gesamten Vertrag zurücktreten oder nur dann Schadenersatz wegen Nichterfüllung verlangen, wenn die teilweise Erfüllung des Vertrages für sich kein Interesse hat. Höhere Gewalt beim Verkäufer oder dessen Lieferanten, eintretende Betriebsstörungen, insbesondere Streik, Aussperrung, Krieg, Aufruhr sowie alle sonstigen Fälle höherer Gewalt die uns ohne eigenes Verschulden vorübergehend daran hindern, die Ware zum vereinbarten Termin zu liefern, verändern den Liefertermin um die Dauer der durch diese Umstände bedingten Leistungsstörungen. Die §§ 313 und 314 BGB bleiben unberührt.

5. Versand, Gefährübergang, Abnahme

- Mit der Übergabe an den Spediteur oder Frachtführer, spätestens jedoch mit Verlassen des Werkes oder Lagers, gehen die Gefahren in jedem Fall auf den Besteller über. Soweit wir die Gefahr zu tragen haben, ist unsere Gefahrtragungspflicht auf die Gefahren beschränkt, die nach den normalen fpa-Bedingungen versicherbar sind. Darüber hinaus gehende Gefahren trägt der Besteller vom Zeitpunkt der Konkretisierung der Ware an.
- Nimmt der Besteller die vertragsgemäße Ware nicht ab, können wir schriftlich eine Nachfrist von 14 Tagen setzen verbunden mit der Erklärung, dass wir nach Ablauf der Frist eine weitere Abnahme ablehnen. Nach erfolglosem Ablauf der Nachfrist sind wir berechtigt durch schriftliche Erklärung vom Vertrag zurückzutreten oder Schadenersatz wegen Nichterfüllung zu verlangen. Verlangen wir Schadenersatz, so beträgt dieser 30% des vereinbarten Kaufpreises. Der Schadenersatz ist höher oder niedriger anzusetzen, wenn wir einen höheren oder die Besteller einen geringeren Schaden nachweisen.

6. Eigentumsvorbehalt

- Unsere Lieferungen bleiben bis zur vollständigen Zahlung unserer Forderungen unser Eigentum. Barzahlungen, Scheckzahlungen und Banküberweisungen, die gegen Übersendung eines von uns ausgestellten Eigenakzeptes des Bestellers erfolgen, gelten erst dann als Zahlung, wenn der Wechsel von dem Bezogenen eingelöst ist und wir somit aus der Wechselhaftung befreit sind. Die Einstellung einzelner Forderungen in eine laufende Rechnung sowie die Saldoziehung und deren Anerkennung berühren den Eigentumsvorbehalt nicht.
- Der Besteller ist zur Weiterveräußerung der Vorbehaltsware- auch durch Einbau- im normalen Geschäftsverkehr ermächtigt, eine Verpfändung oder Sicherungsübereignung ist ihm nicht gestattet. Der Besteller hat erhaltene Zahlungen gesondert aufzubewahren und sofort an uns weiterzuleiten.
- Wird Vorbehaltsware vom Besteller, allein oder zusammen mit uns nicht gehörender Ware veräußert, so tritt der Besteller schon jetzt die aus der Weiterveräußerung entstehenden Forderungen in Höhe des Wertes der Vorbehaltsware mit allen Nebenrechten und Rang vor dem Rest an uns ab, wir nehmen diese Abtretung an. Wert der Vorbehaltsware ist unser Rechnungsbetrag zuzüglich eines Sicherungsaufschlages von 10%, der jedoch außer Ansatz bleibt, soweit ihm Rechte Dritter entgegenstehen. Wenn die weiterveräußerte Vorbehaltsware in unserem Miteigentum steht, so erstreckt sich die Abtretung der Forderung auf den Betrag, der unserem Anteilswert entspricht. Ungeachtet der Abtretung und unseres Einziehungsrechtes ist der Besteller zur Einziehung solange ermächtigt, als er seinen Verpflichtungen uns gegenüber nachkommt und nicht in Vermögensverfall gerät. Mit Zahlungseinstellung, Beantragung oder Eröffnung des Insolvenzverfahrens, erlöschen das Recht zur Weiterveräußerung, zur Verwendung oder zum Einbau der Vorbehaltsware und die Ermächtigung zum Einzug der abgetretenen Forderungen. Bei einem Scheck oder Wechselprotest erlischt die Einzugsermächtigung ebenfalls. Auf unser Verlangen hat der Besteller die zur Einziehung erforderlichen Angaben über die abgetretenen Forderungen zu machen und den Schuldnern die Abtretung anzuzeigen.
- Der Besteller hat für sichere und sachgemäße Aufbewahrung der in unserem Eigentum stehenden Gegenstände zu sorgen und sie auf seine Kosten gegen Schäden zu versichern.
- Über Zwangsvollstreckungsmaßnahmen Dritter in die Vorbehaltsware oder in die im voraus abgetretenen Forderungen hat der Besteller uns unverzüglich unter Übergabe der für eine Intervention notwendigen Unterlagen zu unterrichten. Hierdurch entstehende Kosten gehen zu Lasten des Bestellers.
- Übersteigt der Wert der eingeräumten Sicherheiten unsere Forderungen um mehr als 20% so sind wir insoweit zur Rückübertragung oder Freigabe nach unserer Wahl verpflichtet. Mit der Tilgung aller unserer Forderungen aus der Geschäftsverbindung gehen das Eigentum an der Vorbehaltsware und die abgetretenen Forderungen an den Besteller über.

7. Mängelrüge, Mängelhaftung und Haftung

- Der Besteller welcher Kaufmann im Sinne des HGB ist, hat alle erkennbaren (nicht nur offensichtlichen) Mängel, Fehlmengen und Falschanlieferungen unverzüglich nach Eingang der Waren, spätestens jedoch binnen 3 Werktagen nach Lieferung anzuzeigen. Die Anzeige hat in Textform zu erfolgen. Zeigt sich später ein Mangel, muss die Anzeige unverzüglich nach der Entdeckung erfolgen; anderenfalls gilt die Leistung auch in Ansehung dieses Mangels als genehmigt. Im Übrigen gilt die Vorschrift zu 7 b) sinngemäß. Gegenüber Kaufleuten wird die Verjährungsfrist für die Mängelhaftung auf 1 Jahr nach Auslieferung begrenzt. Das gilt nicht für Waren, deren gewöhnliche Nutzungsdauer ohnehin aufgrund der Beschaffenheit der Ware (z.B. bei Leuchtmitteln) kürzer ist.
- Ist der Vertragspartner ein Verbraucher im Sinne des § 13 BGB, wird bei Mängeln zunächst nur Nacherfüllung geschuldet. Sollte eine Nacherfüllung zweimal scheitern, kann der Vertragspartner die Vergütung mindern, vom Vertrag zurücktreten oder Schadenersatz nach den gesetzlichen Bestimmungen verlangen. Der Schadenersatz beschränkt sich auf die Differenz zwischen Kaufpreis und der mangelhaften Ware. Das gilt nicht, wenn wir die Vertragsverletzung arglistig verschwiegen oder eine Garantie für die Beschaffenheit der Sache übernommen haben.
- Gibt der Besteller uns keine Gelegenheit, uns von dem Mangel zu überzeugen, stellt er insbesondere auf Verlangen die beanstandete Ware oder Proben nicht unverzüglich zur Prüfung zur Verfügung, entfallen alle Mängelhaftungsansprüche, es sei denn der Käufer oder seine Erfüllungsgehilfen haben eine Unmöglichkeit der Übergabe nicht zu vertreten.
- Beanstandungen von Teillieferungen berechtigen nicht zur Ablehnung der Restlieferungen
- Schadenersatzansprüche des Bestellers aus Pflichtverletzungen und unerlaubter Handlung sind ausgeschlossen, es sei denn, sie beruhen auf Vorsatz oder grober Fahrlässigkeit unsererseits, seitens eines gesetzlichen Vertreters oder Erfüllungsgehilfen. Gleiches gilt für Schäden, die bei einer Nachbesserung verursacht werden. Die Einschränkung gilt nur, soweit nicht die Verletzung von Leben, Körper und Gesundheit des Vertragspartners betroffen ist.
- Bei der Lieferung gebrauchter Gegenstände verjähren Mängelhaftungsansprüche gegenüber Verbrauchern binnen eines Jahres nach Auslieferung. Gegenüber Unternehmern erfolgt die Lieferung unter Ausschluss jeglicher Haftung für Mängel.
- Geräte und Anlagen, die speziell nach den Wünschen des Bestellers angefertigt werden, sind grundsätzlich vom Umtausch ausgeschlossen.
- Für Schäden, die durch den Gebrauch unserer Artikel entstehen, wird nicht gehaftet.
- Unsere Gewährleistung erstreckt sich nur auf die von uns gelieferten Waren, nicht jedoch auf etwaige Folgekosten (z.B. Kosten für Montage und Demontage).

8. Erfüllungsort, Gerichtsstand

Erfüllungsort für alle aus dem Vertragsverhältnis entstehenden Ansprüche und Rechtsstreitigkeiten ist das Gericht unseres Sitzes in Essen zuständig, soweit der Besteller Kaufmann ist. Wir sind jedoch berechtigt, den Besteller an seinem allgemeinen Gerichtsstand zu verklagen.

9. Reparaturen

Wird vor Ausführung von Reparaturen die Vorlage eines Kostenvorschlages gewünscht, so ist dies ausdrücklich anzugeben. Die Kosten für den Vorschlag sind zu vergüten. Ob eine Reparatur in eigener oder fremder Werkstatt erfolgt, liegt in unserem Ermessen. Reparaturen sind sofort netto ohne Abzug abzurechnen. Kosten für Versand und Verpackung gehen zu Lasten des Käufers. Auf Ziffer 4 und 5 der Bedingungen wird verwiesen. Auslieferungen von Reparaturgeräten erfolgt nur gegen sofortige Bezahlung.

10. Anzuwendendes Recht

Für alle Rechtsbeziehungen zwischen uns und dem Besteller gilt nur das für die Rechtsbeziehungen inländischer Parteien maßgebende Recht an unserem Sitz. Etwaige Unwirksamkeiten einzelner Bestimmungen berührt die Wirksamkeit der übrigen nicht.

KS Profishop für ⁺SLV-Leuchten



Link zum KS Profishop für ⁺SLV-Leuchten
unter www.profishop.online

Ihre Business-Vorteile im ⁺SLV Profishop erleichtern Ihnen die tägliche Arbeit.

Nutzen Sie unseren ⁺SLV Profishop unter www.profishop.online und profitieren Sie von folgenden Vorteilen und Funktionen:

- Aktuelle Sonderangebote und Neuheiten
- Onlineprüfung der Warenverfügbarkeit
- Alle ⁺SLV Ersatzteile bequem finden und bestellen
- Schnellbestellformular zur schnellen Erfassung Ihres Auftrages
- Alle ⁺SLV Kataloge zum Downloaden oder als Online-Blätterkatalog mit Produktlinks
- Ausschreibungstexte, Lichtverteilungskurven/LDT-Plugins und Schnellrechentabellen
- Einfache Produktsuche durch detaillierte Filterfunktionen
- Anzeige Ihrer individuellen Einkaufskonditionen, Liefer- und Zahlungsbedingungen
- Dropshipping-Lieferung direkt an Ihre Kunden (Erfassung der Lieferadressen online möglich)
- Passende Produktempfehlungen für Leuchtmittel, Zubehör, Treiber, EVGs u. ä.
- Anzeige von Alternativprodukten und Produktfamilien/Varianten
- Onlinechat mit unseren Beratern für Ihre Fragen
- Online-Archiv Ihrer bereits getätigten Onlinebestellungen
- Restpostenangebote zu Tiefpreisen

Vertrauliche Kundeninformationen:

Ihre Bestellung im ⁺SLV Profishop wird durch KS Licht- u. Elektrotechnik GmbH abgewickelt.

Alle Preise verstehen sich zuzüglich der gesetzlichen Mehrwertsteuer von zurzeit 19%.

Die angeführten Verkaufspreise sind Preisempfehlungen. Die Euro-Preise dienen als Kalkulationshilfe für den Fachhandel. Mit Erscheinen dieser Preisliste sind die Preise in allen bisher erschienenen Preislisten ungültig.

Unsere Leuchtenpreise verstehen sich grundsätzlich ohne Leuchtmittel es sei denn, die Produktbeschreibung weist auf die Lieferung incl. Leuchtmittel hin. Bestückungsangaben (Lampenleistung) beziehen sich auf Maximalwerte.

Die in diesem Katalog enthaltenen Abbildungen und Angaben dienen nur der Veranschaulichung und sind unverbindlich in Farbe, Form, Ausführung und technischen Daten.

Der Versand erfolgt generell unfrei ab Werk.

Sonderanfertigungen jeglicher Art, auf Kundenwunsch zusammengesetzte Komponenten unseres Lieferprogramms sowie Lampen sind vom Umtausch ausgeschlossen. Bei Bestellungen unter einem Bestellwert von 70,00 € wird ein Mindermengenzuschlag von 8,00 € berechnet.

Bei der Bestellung geben Sie bitte stets die Artikelnummer sowie Farbe und Stückzahl an. Dies erspart Rückfragen und Fehler.

Für eilige Bestellungen bieten wir Ihnen, Warenverfügbarkeit im Lager vorausgesetzt und Auftragseingang bis gegen 12.00 Uhr, folgende Lieferarten an:

- Over-Night-Lieferung bis 10.30 Uhr oder 12.00 Uhr in Deutschland mittels UPS-Express
- Lieferung am gleichen Tag mittels Direktfahrt zum Bestimmungsort

Über die Kosten geben wir Ihnen gerne im Einzelfall Auskunft.

Öffnungszeiten:

Montag - Donnerstag durchgehend von 08.00 Uhr bis 16.30 Uhr
Freitag durchgehend von 08.00 Uhr bis 15.00 Uhr

Während dieser Zeit erreichen Sie unser **Verkaufsteam** unter der Tel.-Nr. 0201-899 24-0

Für Ihre **Fax-Bestellung** steht Ihnen die Fax-Nummer 0201-899 24 124 zur Verfügung.

Per **Email** erreichen Sie uns unter **Online-Shop@KS-Germany.com**.

Unsere **AGB** stellen wir Ihnen gerne auf Anfrage zur Verfügung. Sie finden diese auch auf der Rückseite unseres Anschreibens sowie **online** unter www.profishop.online/allgemeine-geschaeftsbedingungen. Entgegenstehende Einkaufsbedingungen erkennen wir nicht an.

KS Licht- u. Elektrotechnik GmbH, Manderscheidstr. 8c, 45141 Essen

 Profishop für  Leuchten

powered by

KS Licht- u. Elektrotechnik GmbH
Manderscheidstr. 8c
45141 Essen

Tel.: +49 (0)201-89924-0
Fax: +49 (0)201-89924-124

Kostenlose Bestell-Hotline:
0800-5754248

Internet: www.Profishop.online
Email: Online-Shop@KS-Germany.com